
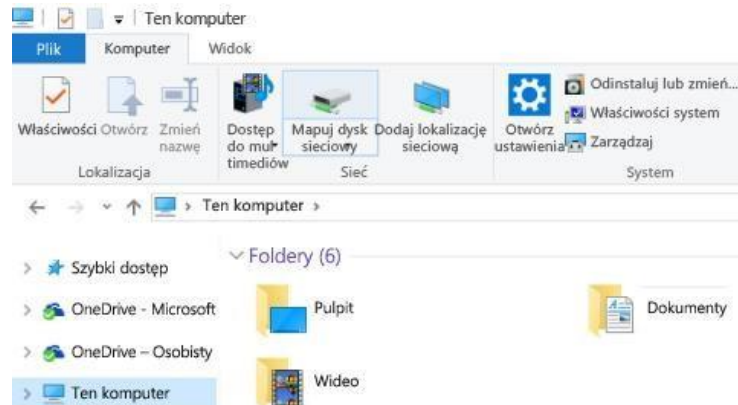
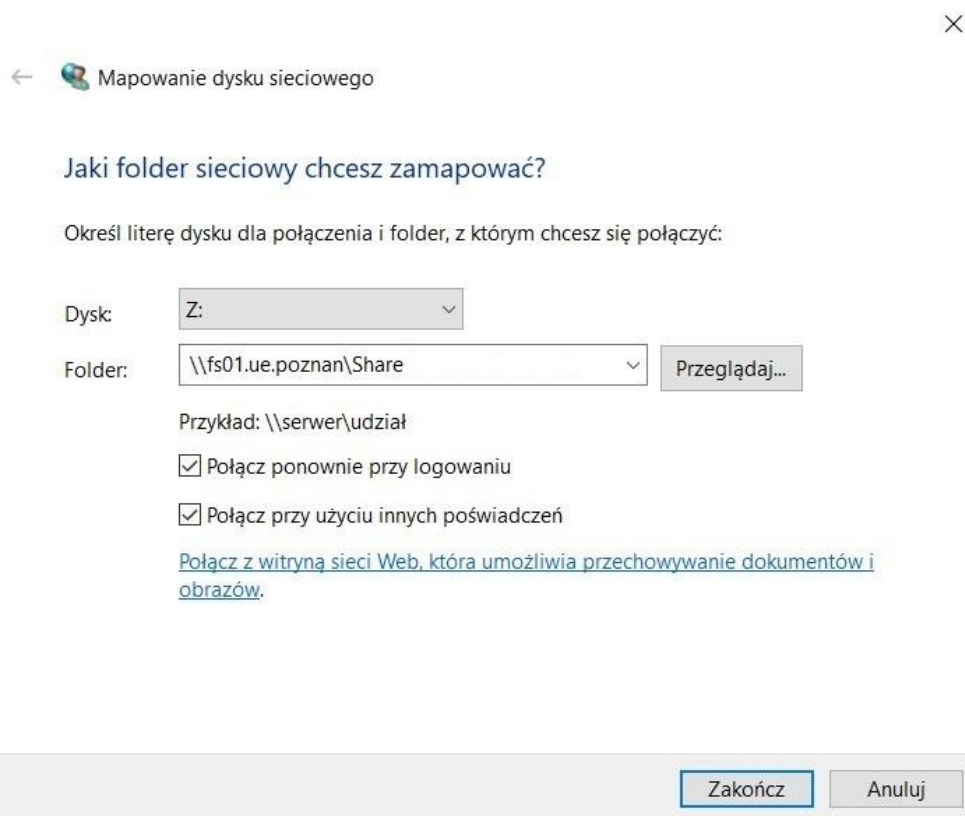


Mapowanie dysku sieciowego w systemie Microsoft Windows 7 i nowszych

1. W celu dodania dysku sieciowego należy wejść w Eksplorator Windows (ikona ten komputer) 
2. W następnym kroku należy wybrać z górnego menu opcje „Mapuj dysk sieciowy”

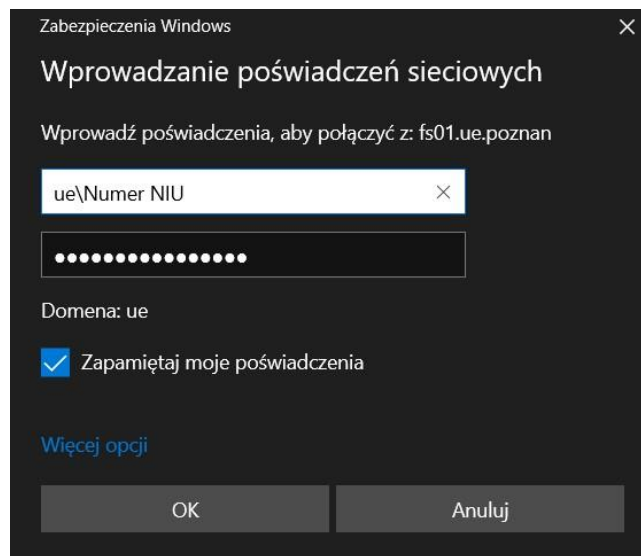


3. W kreatorze dodawania dysku sieciowego należy wprowadzić ścieżkę do serwera: [\\fs01.ue.poznan\Share](http://fs01.ue.poznan.pl/Share) , następnie należy zaznaczyć opcje: „Pojłącz przy użyciu innych poświadczeń”, następnie należy kliknąć przycisk zakończ.



Rysunek 1. Kreator dodawania nowego dysku sieciowego.

4. W kolejnym kroku należy wprowadzić dane logowania – dzięki, którym zostanie udostępniony dysk sieciowy. W tym celu w oknie, które zostanie wyświetlone jako nazwę użytkownika należy wprowadzić numer NIU poprzedzony nazwą domeny tj.: ue\NIU (np. ue\123123), a następnie hasło z systemu e-kadry/e-dziekanat.



Rysunek 2. Okno wprowadzania danych niezbędnych do uzyskania dostępu do zasobów sieciowych