

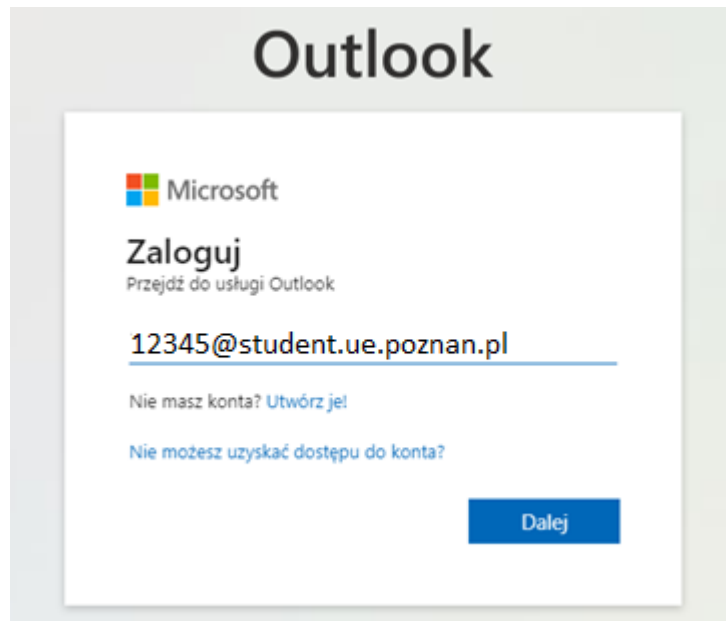


Pobieranie pakietu Microsoft Office 365 na komputer prywatny

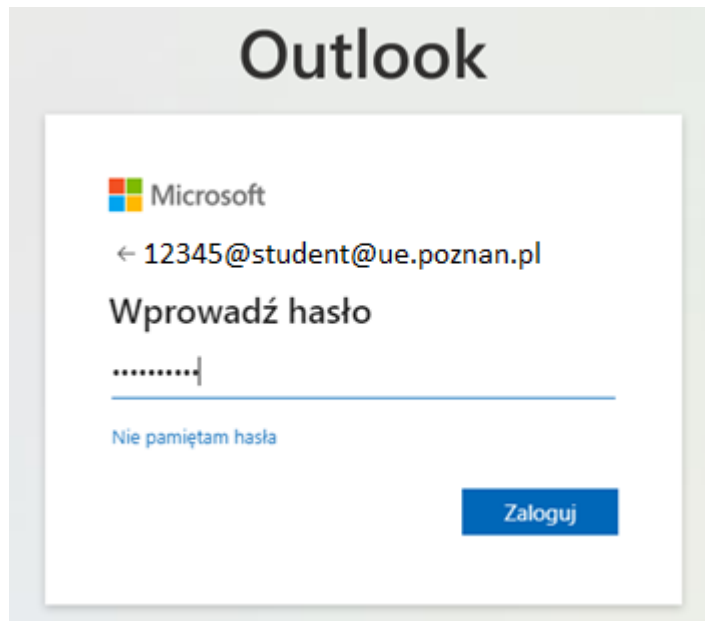
- **Otwórz przeglądarkę internetową**
Uruchom przeglądarkę (np. Google Chrome, Mozilla Firefox, Microsoft Edge).
- **Przejdź na stronę logowania**
Przejdź na stronę internetową pod adresem
<https://portal.office.com/account/?ref=Harmony>
- **Wprowadź swój login i hasło**
Login to Twój numer NIU w formacie: NIU@student.ue.poznan.pl

➤ Okno logowania

Wprowadź login: NIU@studentue.poznan.pl, wybierz Dalej, następnie wprowadź **hasło** i kontynuuj przyciskiem „Zaloguj”.



The screenshot shows the Outlook login page. At the top, it says "Outlook". Below that is the Microsoft logo and the text "Zaloguj" (Log in). Underneath, it says "Przejdź do usługi Outlook" (Go to Outlook service). There is a text input field containing the email address "12345@studentue.poznan.pl". Below the input field, there are two links: "Nie masz konta? Utwórz je!" (Don't have an account? Create one!) and "Nie możesz uzyskać dostępu do konta?" (Can't access your account?). At the bottom right, there is a blue button labeled "Dalej" (Next).

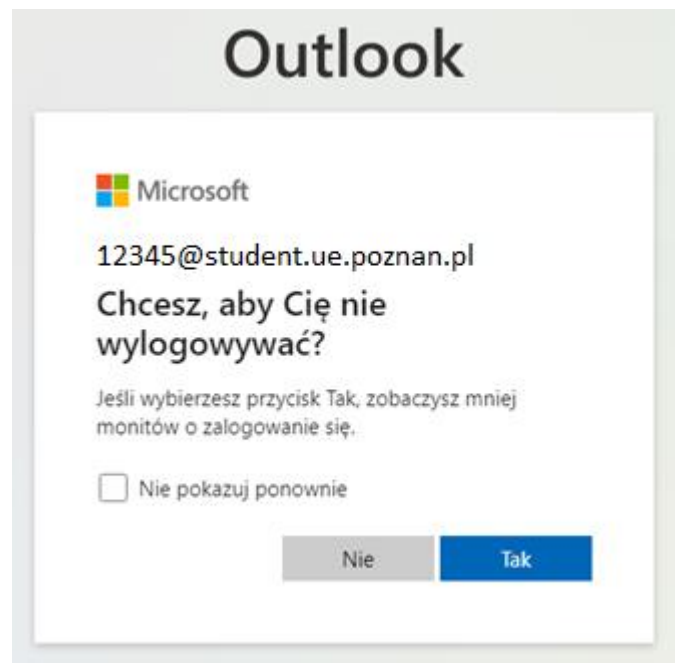


The screenshot shows the Outlook login page at the password entry stage. At the top, it says "Outlook". Below that is the Microsoft logo and the text "Wprowadź hasło" (Enter password). Above the password field, there is a back arrow and the email address "12345@student@ue.poznan.pl". The password field contains several dots. Below the input field, there is a link: "Nie pamiętam hasła" (I forgot my password). At the bottom right, there is a blue button labeled "Zaloguj" (Log in).

➤ **Hasło jest identyczne jak przy logowaniu do innych systemów, np. USOSweb lub Moodle.**

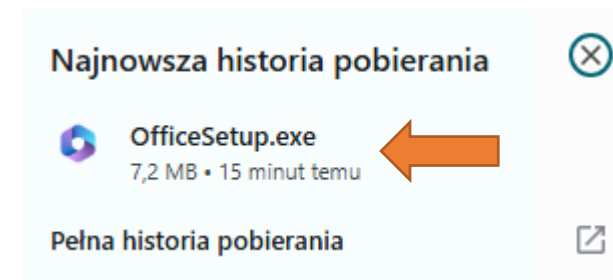
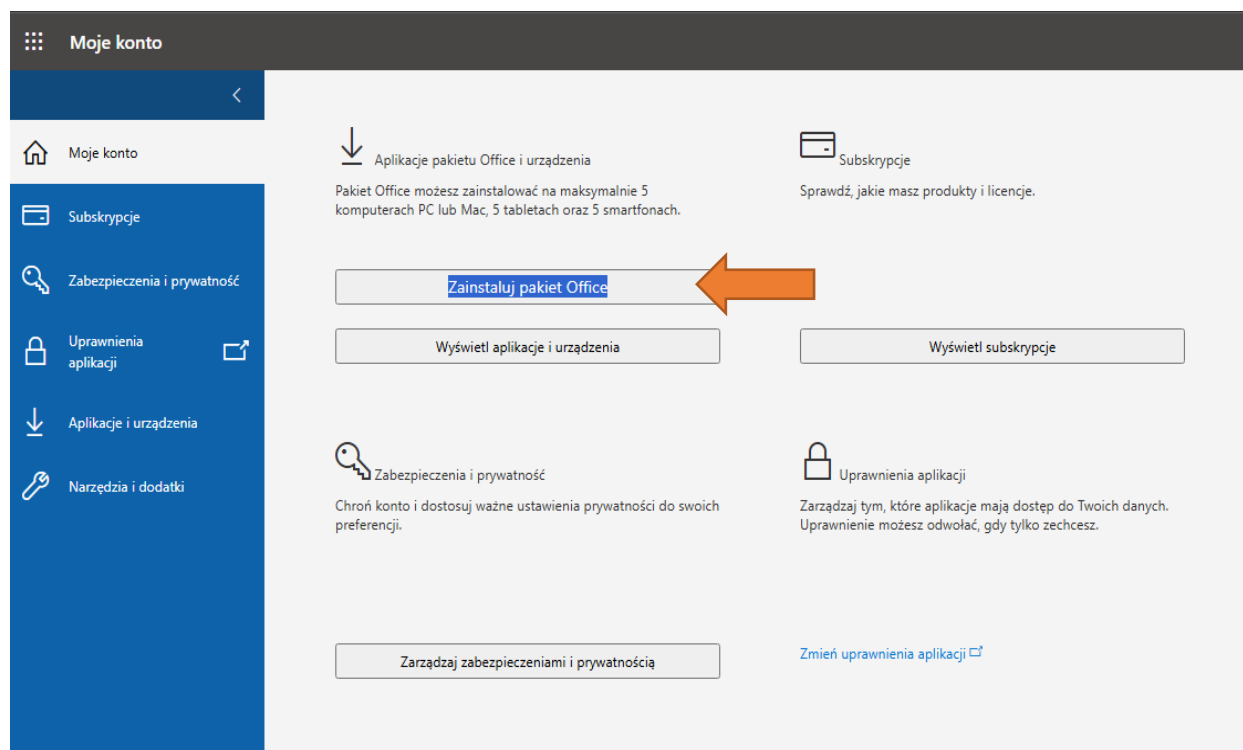
➤ **Monit o ponownym logowaniu**

Wybierz czy chcesz, aby przeglądarka zapamiętała automatyczne logowanie. Klikając „**Tak**” nie będziesz proszony o ponowne wpisywanie hasła po zamknięciu przeglądarki.



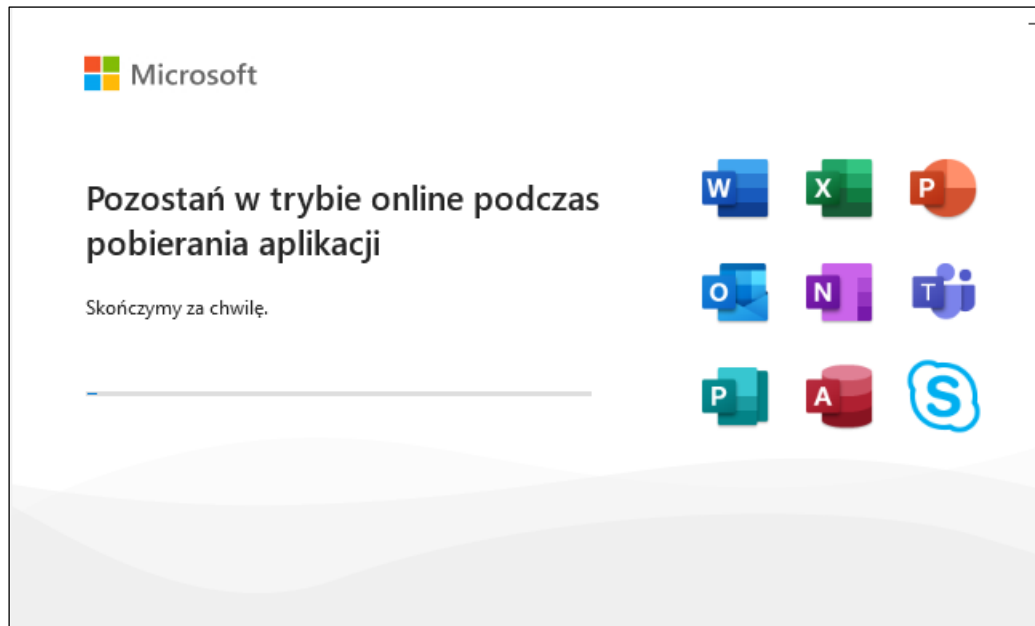
➤ Pobieranie instalatora Office 365

Aby rozpocząć pobieranie instalatora pakietu Office należy kliknąć „zainstaluj pakiet Office”. Po pobraniu uruchom instalator „OfficeSetup.exe”.



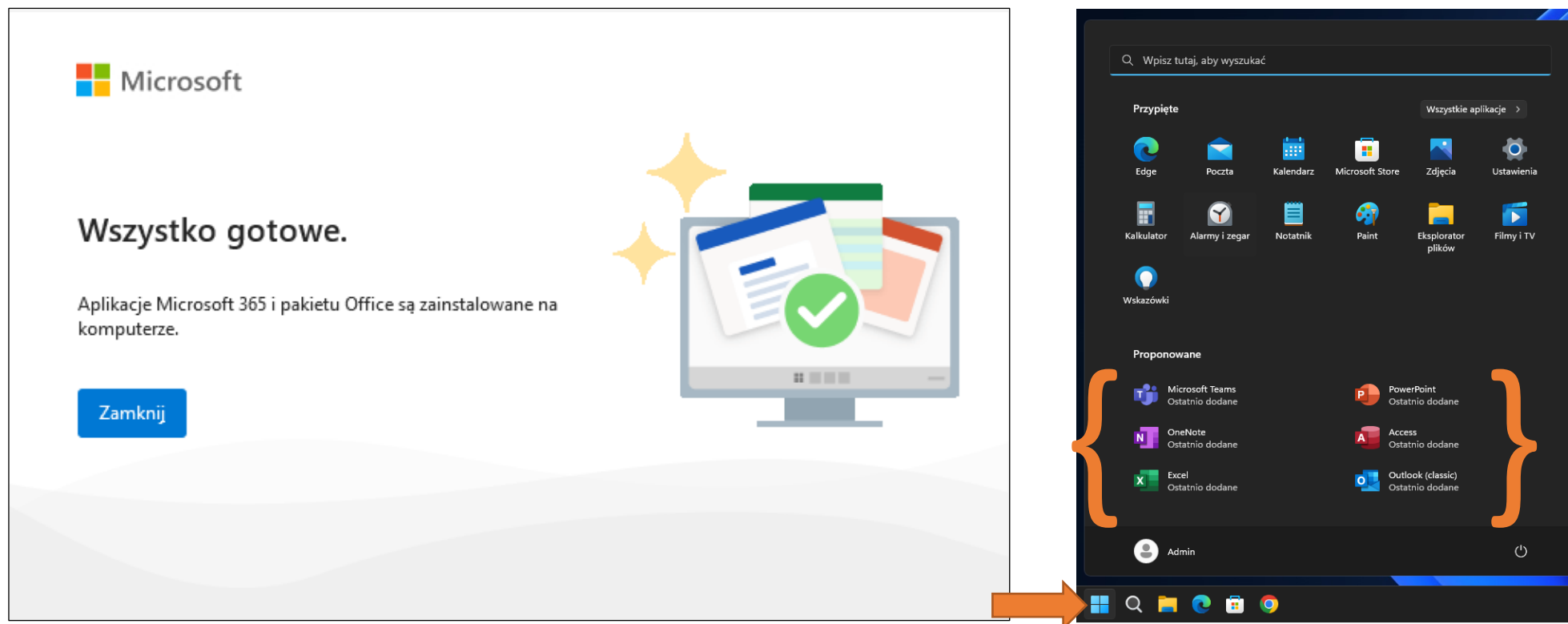
➤ Instalacja pakietu Office

Proces instalacji jest zautomatyzowany, poczekaj aż instalator pobierze i zainstaluje pakiet Office na komputerze.

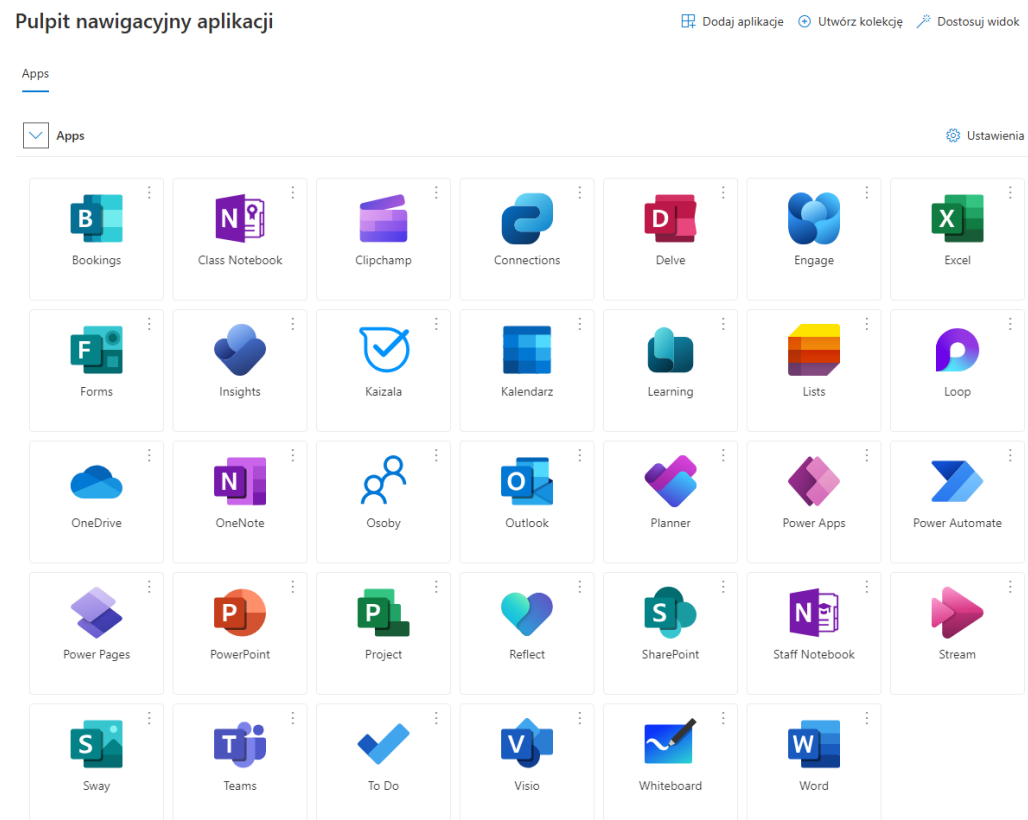


➤ Pomyślna instalacja pakietu Office

Gotowe. Pakiet Microsoft Office 365 jest zainstalowany i gotowy do pracy. Produkty Microsoft znajdziesz w menu „start”



➤ Dostępne aplikacje w ramach subskrypcji Office 365



- Excel
- Forms
- OneDrive
- Outlook
- PowerPoint
- Word
- Teams
- SharePoint
- OneNote
- Bookings
- Class Notebook
- Clipchamp
- Connections
- Delve
- Engage
- Insights
- Kaizala
- Kalendarz
- Learning
- Lists
- Loop
- Osoby
- Planer
- Power Apps
- Power Automate
- Power Pages
- Project
- Reflect
- Staff Notebook
- Stream
- Sway
- To Do
- Visio