



Aplikacja VPN dla Windows 10/11

- **Pobieranie aplikacji**
Aplikacje należy pobrać ze strony <https://ci.ue.poznan.pl/>
- Zakładka „Aplikacja VPN - dla Windows 10/11”
- Aplikacja VPN dla Windows – do pobrania”



The screenshot shows a webpage with two main sections for downloading VPN applications. The left section is titled 'Aplikacja VPN – dla Windows 10/11' and the right section is 'Aplikacja VPN – dla MacOS'. Below these sections, there is a paragraph explaining that the application is for accessing university resources for those outside the campus network. It mentions that login is done using NIU/UID and a password from the UEP/USOSweb email. A note states that access is only for staff, and students should contact helpdesk@ue.poznan.pl for issues. At the bottom, there are two links for installation instructions: 'INSTRUKCJA INSTALACJI DLA PRACOWNIKÓW UEP - DOSTĘP PO NIU' (PDF 389.8 KIB) and 'INSTRUKCJA INSTALACJI DLA POZOSTAŁYCH OSÓB - DOSTĘP PO CERTYFIKACIE' (PDF 206 KIB). A large blue arrow points to a button labeled 'APLIKACJA VPN DLA WINDOWS - DO POBRANIA'.

Aplikacja VPN – dla Windows 10/11

Aplikacja VPN – dla MacOS

Aby uzyskać **dostęp do zasobów uczelnianych** dla osób będących poza siecią uczelnianą należy zainstalować aplikację, która jest dostępna do pobrania powyżej.

Logowanie do aplikacji Check Point Mobile odbywa się za pomocą numeru **NIU/UID** i **hasła z Poczty UEP/USOSweb**.

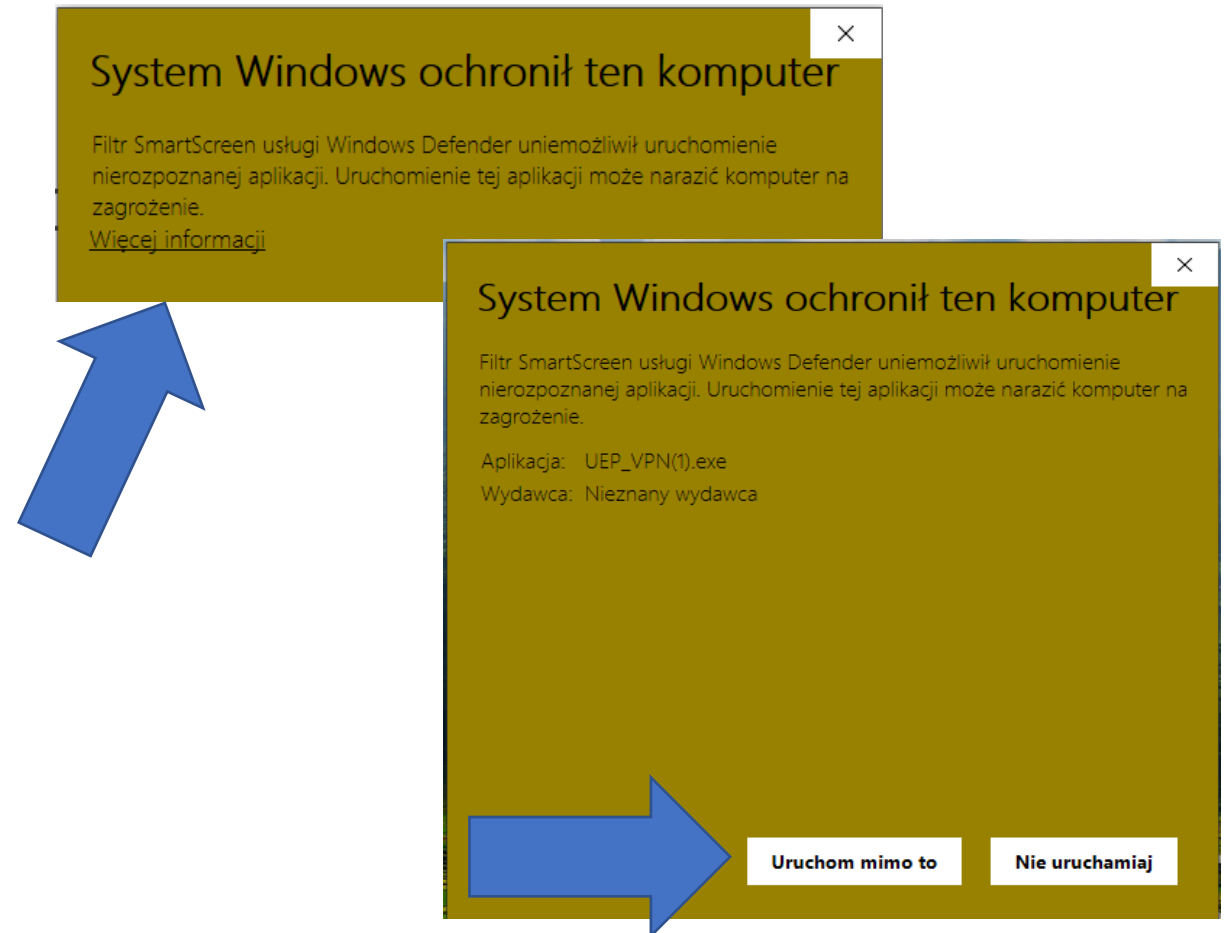
Dostęp tylko dla pracowników, studenci nie mają dostępu do VPN. W przypadku problemów z dostępem do konkretnych zasobów sieci uczelnianej prosimy o kontakt e-mail na adres: helpdesk@ue.poznan.pl

INSTRUKCJA INSTALACJI DLA PRACOWNIKÓW UEP - DOSTĘP PO NIU
PDF 389.8 KIB

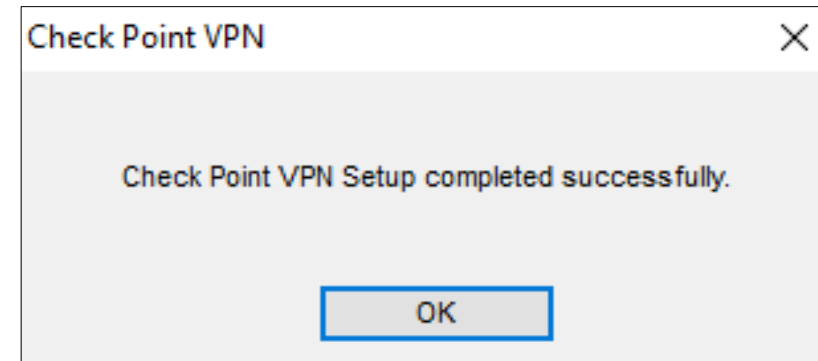
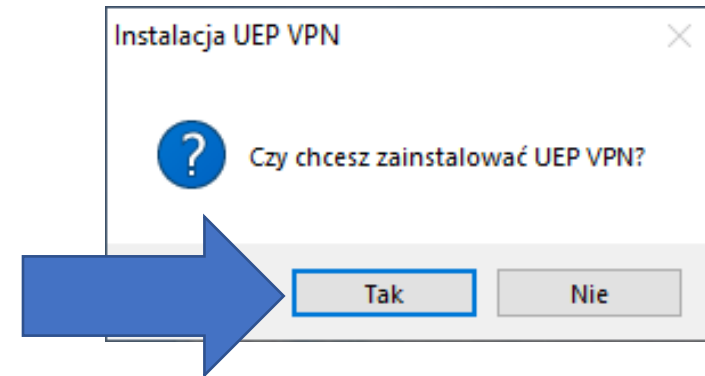
INSTRUKCJA INSTALACJI DLA POZOSTAŁYCH OSÓB - DOSTĘP PO CERTYFIKACIE
PDF 206 KIB

APLIKACJA VPN DLA WINDOWS - DO POBRANIA

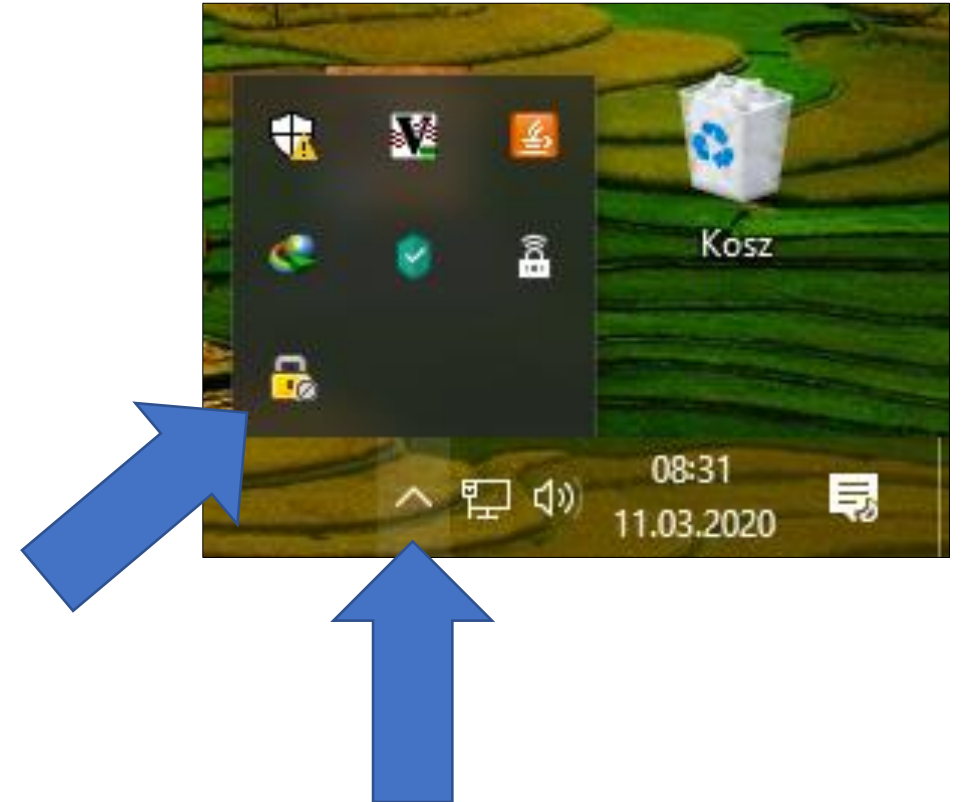
- **Uruchamianie pobranej aplikacji**
- Po pobraniu może pojawić się powyższy komunikat.
- Aby kontynuować należy wybrać „**więcej informacji**” i kliknąć „**Uruchom mimo to**”.



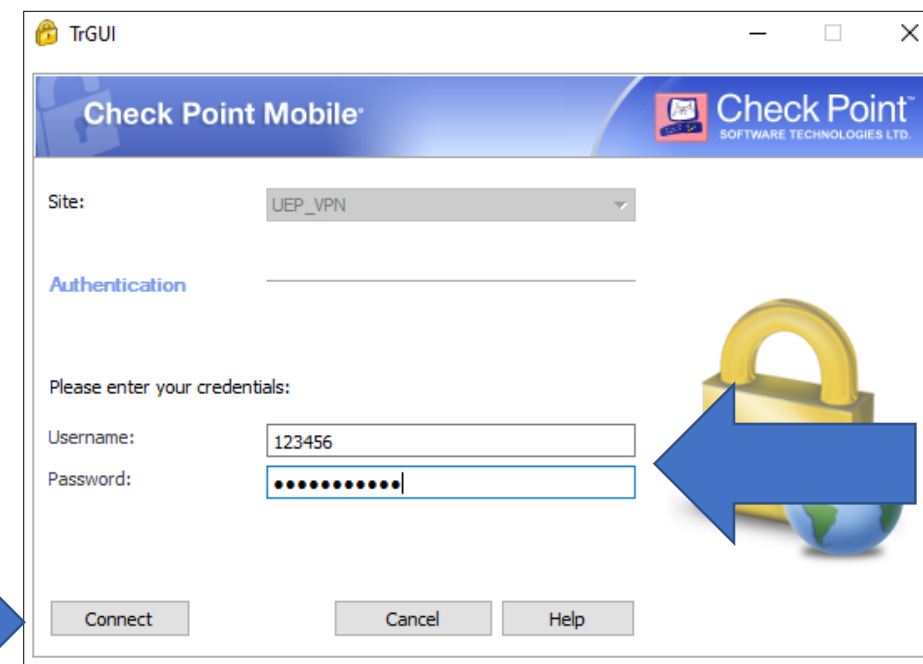
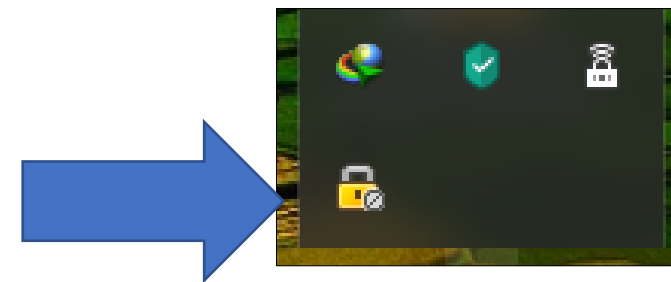
- **Instalacja oprogramowania:**
- Następnie pojawi się komunikat „Czy chcesz zainstalować UEP VPN?” – wybieramy TAK
- Instalacja przebiega automatycznie, po całym procesie instalacyjnym pojawi się komunikat o zakończonej instalacji.



- **Zakończona instalacja oprogramowania**
- Po pomyślnej instalacji aplikacji VPN na pasku zadań, w dolnym prawym rogu pojawi się aplikacja VPN (żółta kłódka)
- W przypadku braku ikony należy sprawdzić czy nie jest ukrywa (strzałka do góry/pokaż wszystkie ikony)

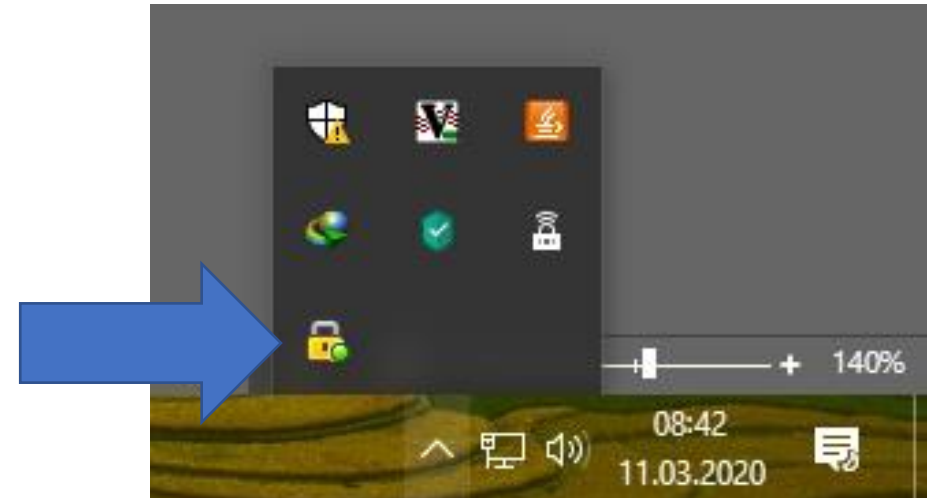


- **Nawiązywanie połączenia**
- Klikamy dwukrotnie na ikonę VPN, pojawi się okno aplikacji gdzie należy wpisać login i hasło.
- Login to numer **NIU**, hasło takie samo jak do **systemu USOSweb lub poczty UEP**.
- Po wprowadzeniu loginu i hasła zatwierdzamy przyciskiem „**Connect**”



➤ Połączenie aktywne

- Przy pierwszej próbie połączenia pojawi się okno z pytaniem czy ufasz temu połączeniu?
- Wybieramy opcję „Trust and Continue”.
- Po wpisaniu prawidłowych poświadczeń zniknie okno VPN a w dolnym prawym rogu ikona kłódki zmieni się na kolor zielony.
- Gotowe! Jesteś połączony z siecią UEP.



➤ **Pozostałe informacje, wymagania sprzętowe**

- Komputer z procesorem Intel lub AMD (2-rdzeniowy lub więcej)
- 2 GB Pamięci operacyjnej RAM
- Stabilne połączenie z Internetem (zalecane połączenie kablowe)
- System operacyjny Windows 10 lub 11 – wersja 64-bit

- Uwaga, aplikacja nie działa na systemie 32-bitowym. Wymagana jest wersja 64-bit.
- System Windows 98, ME, 2000, XP, Vista, 7, 8, 8.1 nie są wspierane i kompatybilne.