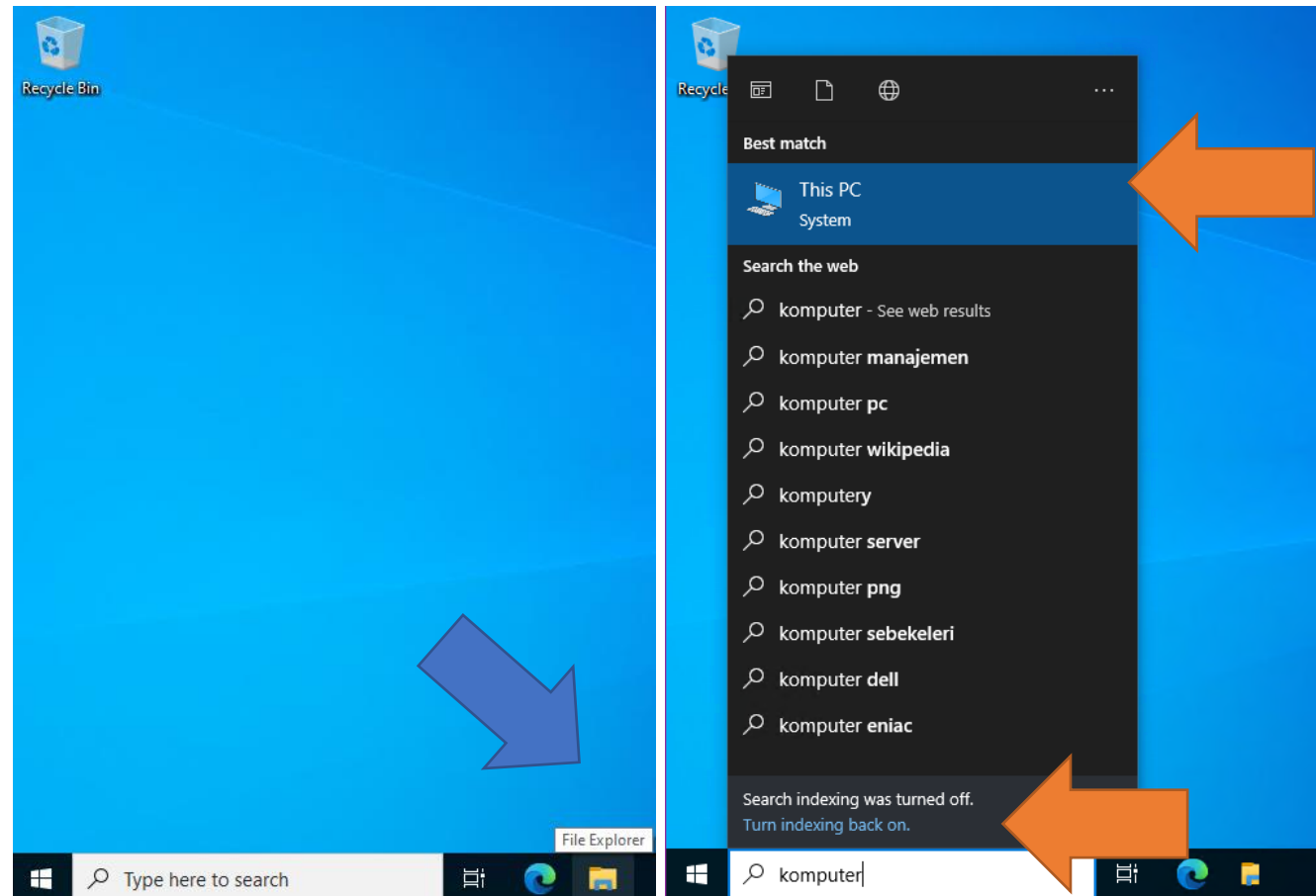


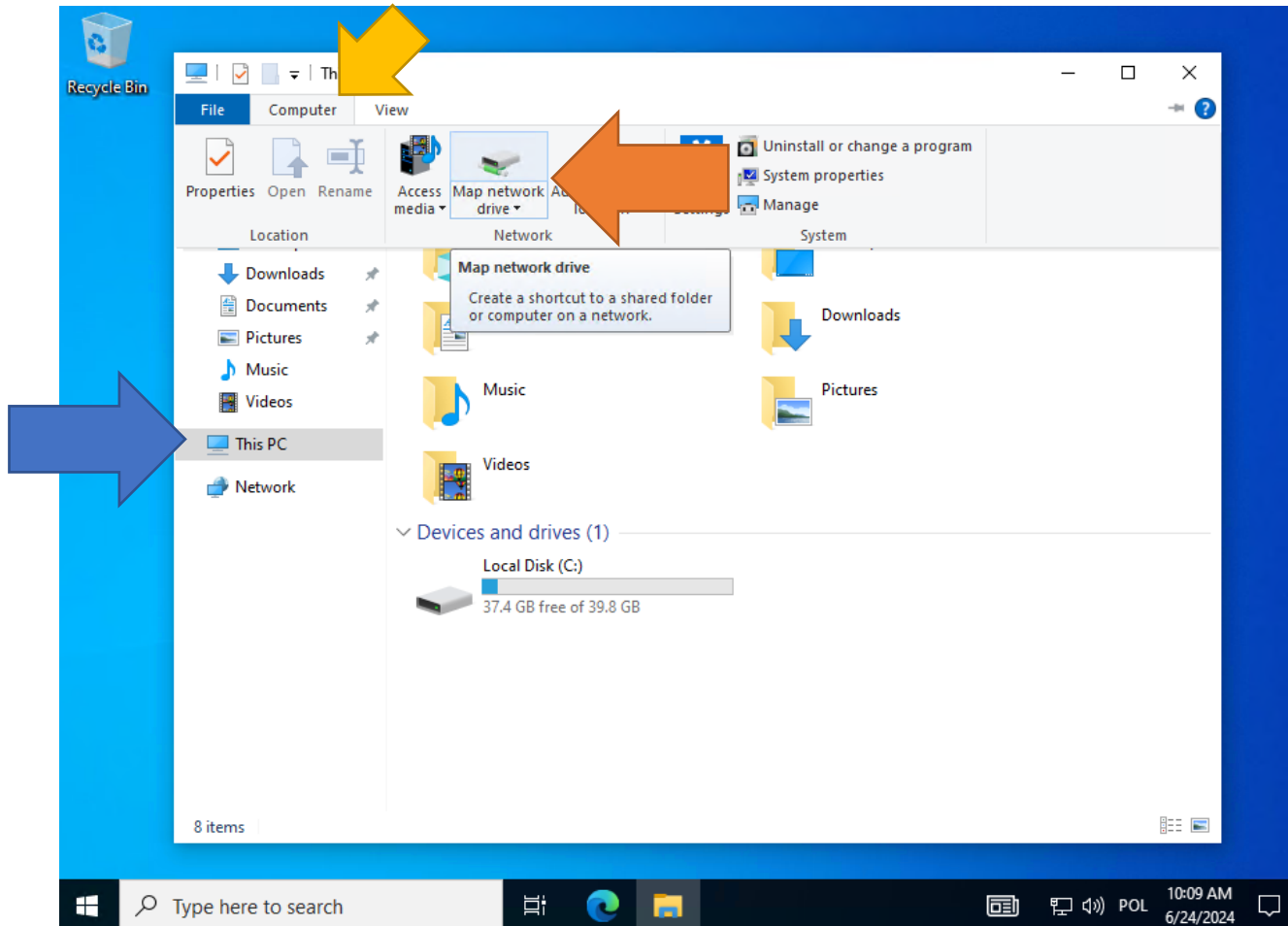


Mapowanie dysku Share i RODO w systemie Windows 10/11

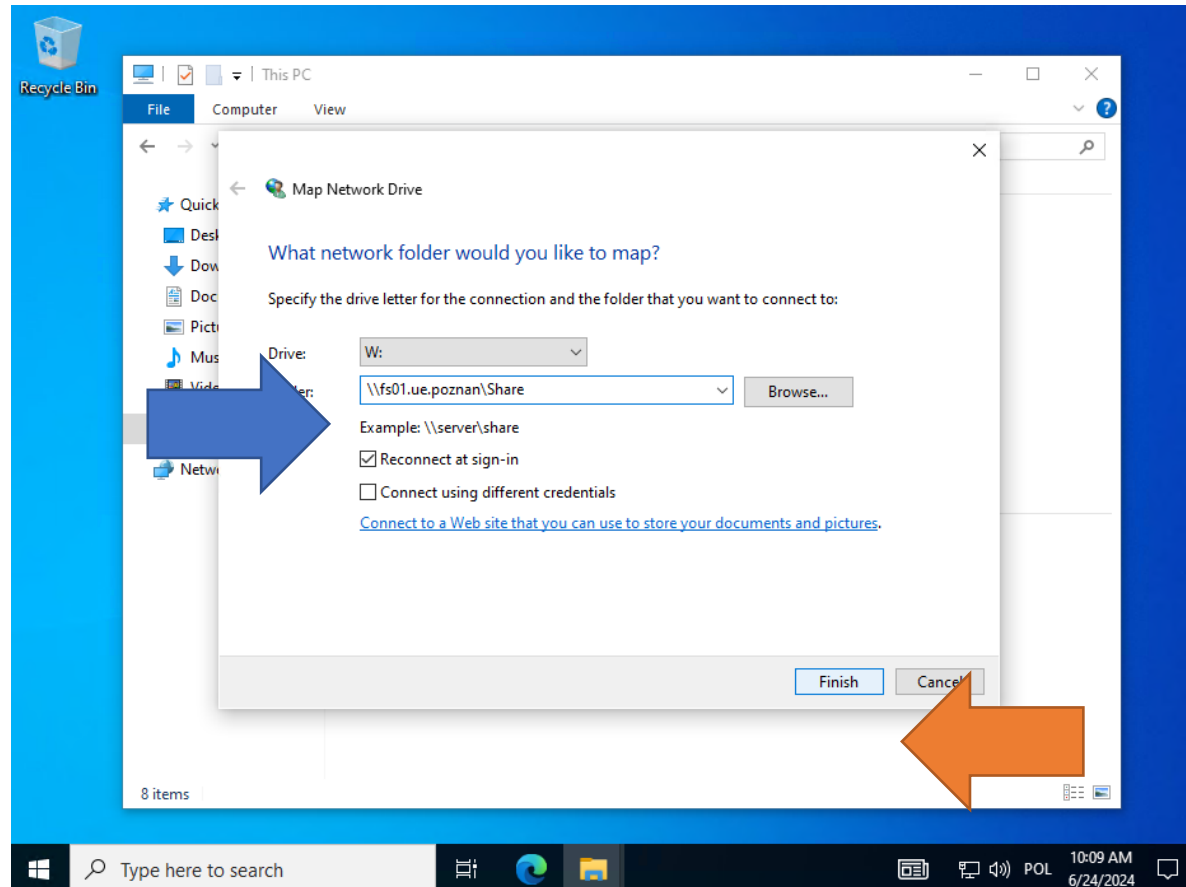
- **Ważna informacja**
- **Do prawidłowego działania dysku poza siecią UEP wymagane jest aktywne połączenie VPN Check Point Mobile.**



- Uruchamiamy „eksplorator plików” lub „Ten Komputer”.



- Wybieramy „Ten komputer”, Komputer „Dodaj dysk sieciowy”.



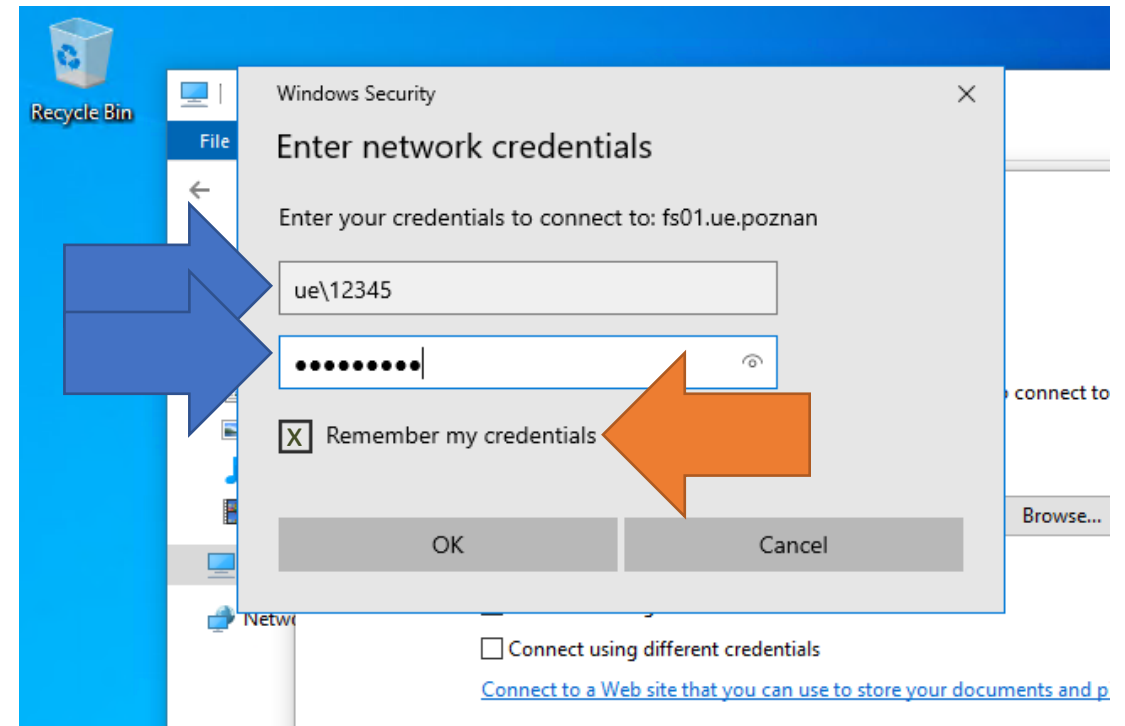
- Otworzy się nowe okno, wprowadzamy **\\fs01.ue.poznan\Share** lub **\\fs02.ue.poznan\RODO** - dla dysku RODO w miejscu folder i zatwierdzamy przyciskiem „Zakończ”.

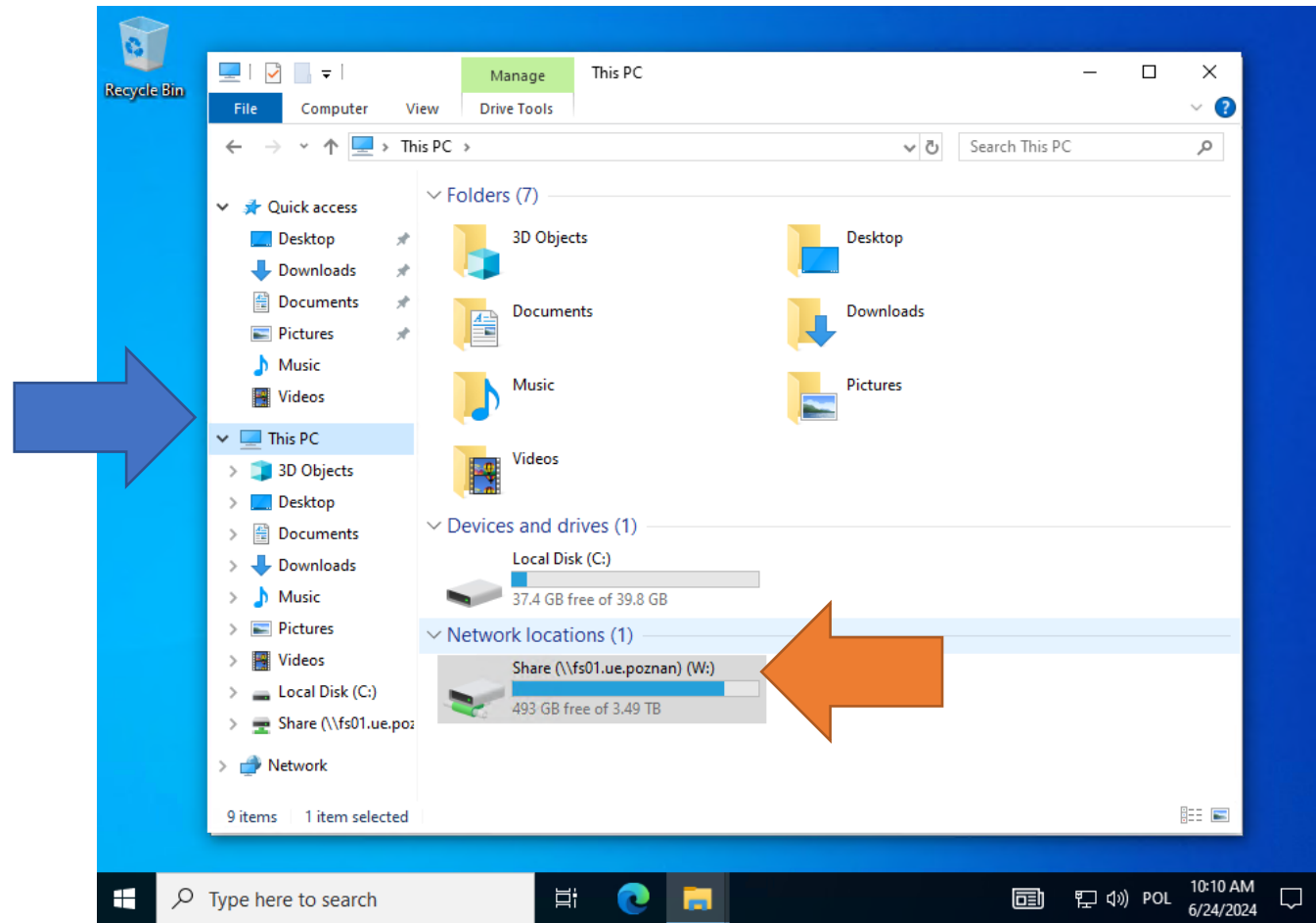
- Zostaniemy poproszeni o wprowadzenie poświadczeń.

Login: np. **UE\123456**

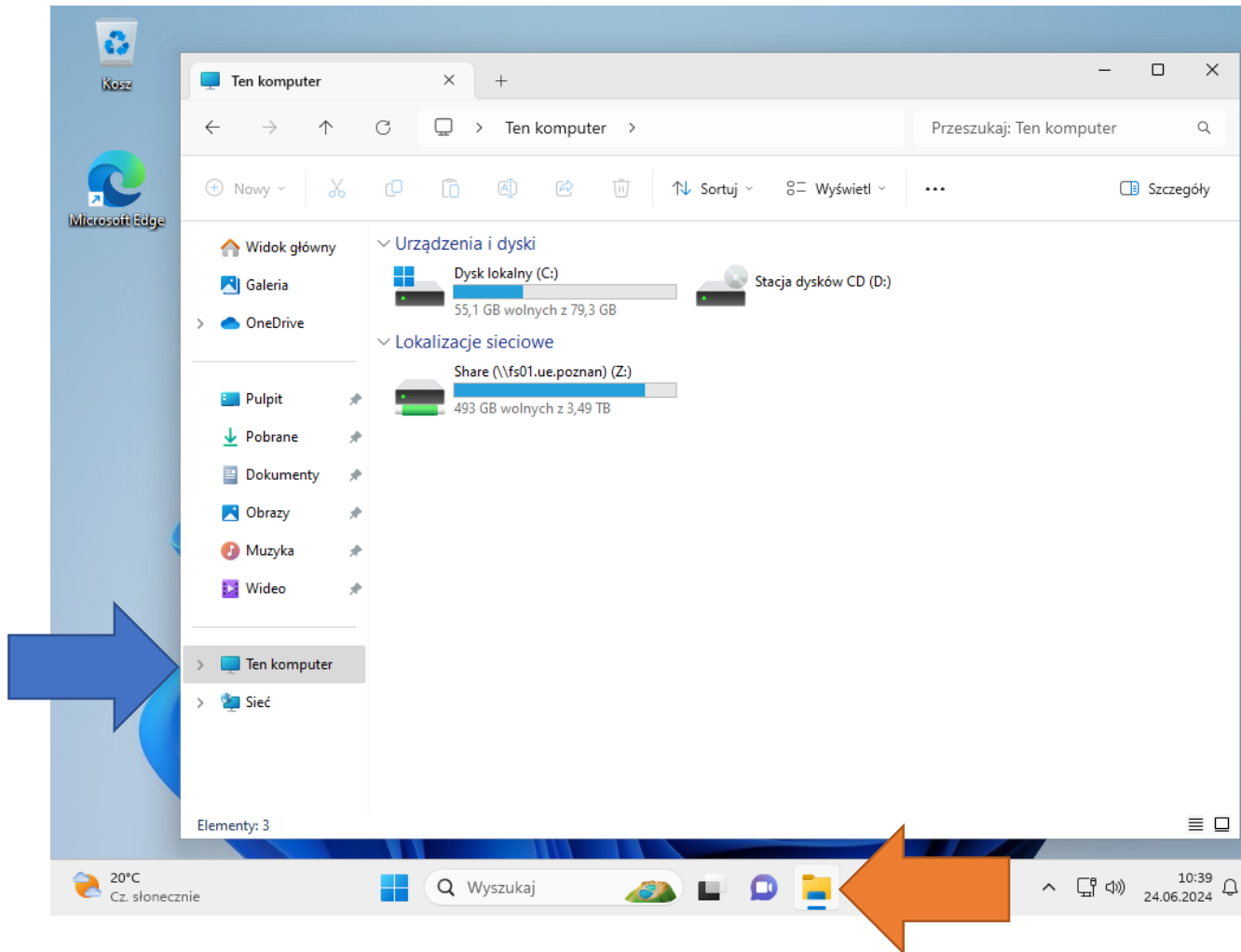
Hasło: **Takie samo jak do Poczty UEP.**

- Zapisujemy poświadczenia zaznaczając **krzyżykiem**.

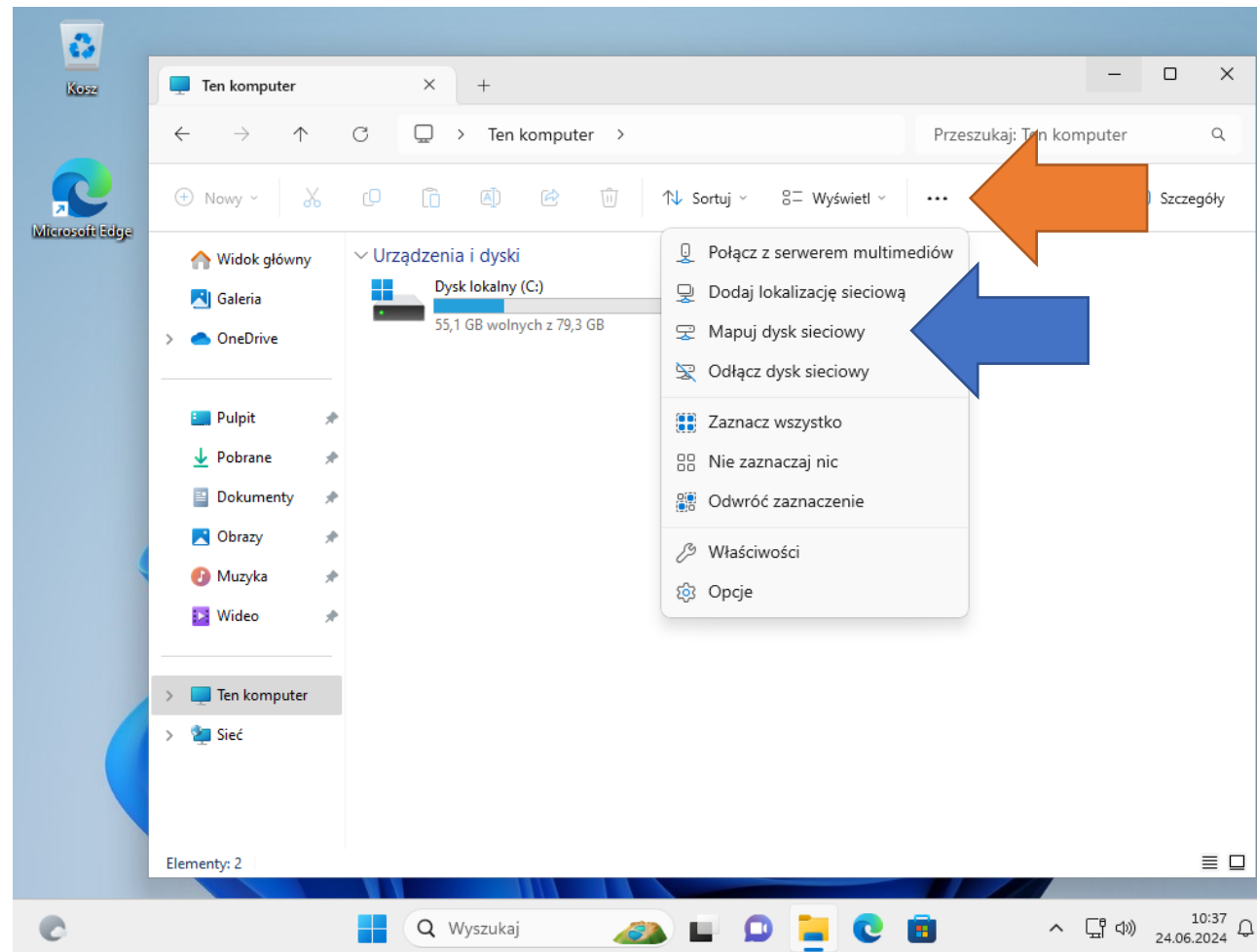




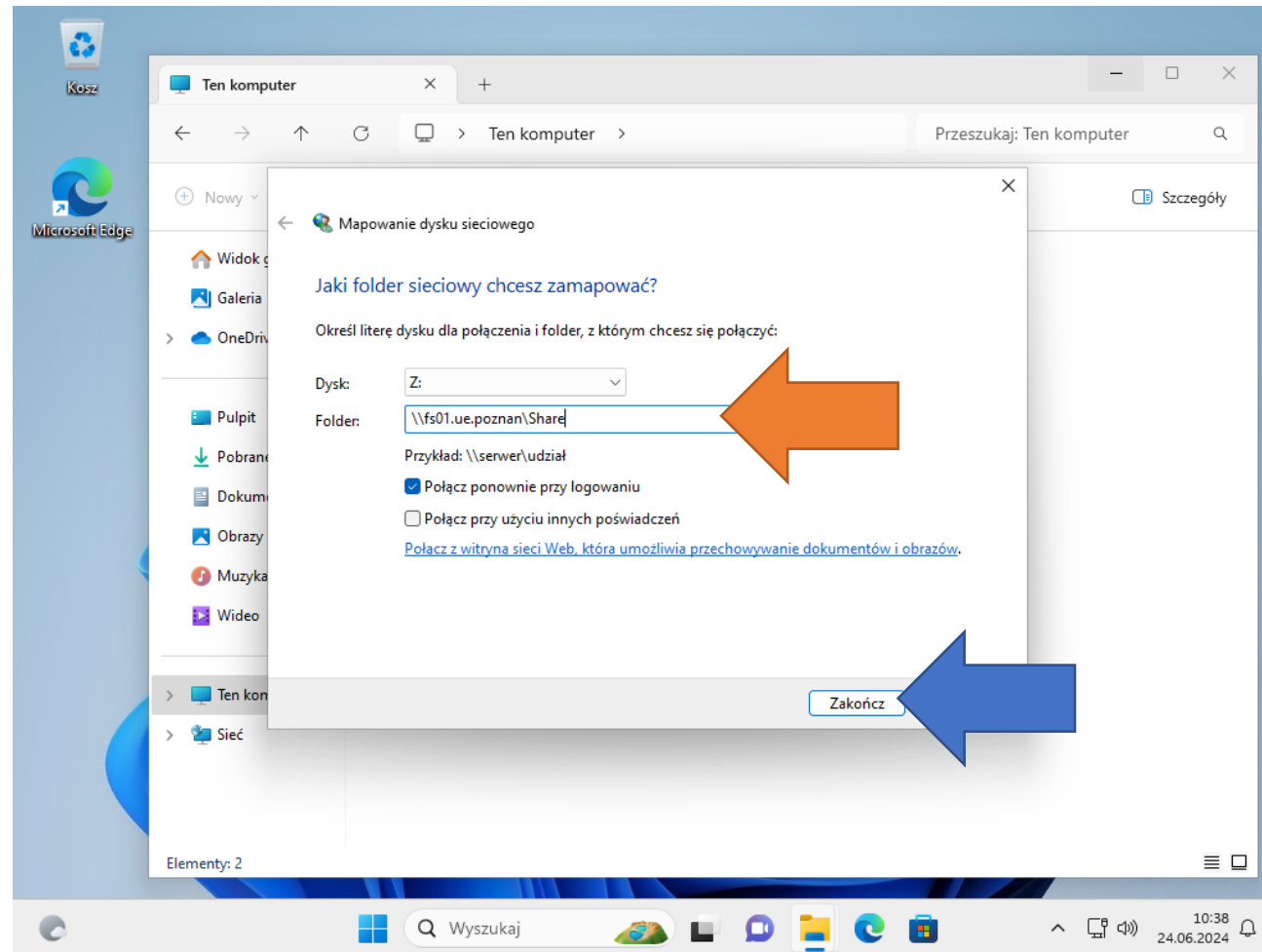
➤ Zmapowany dysk sieciowy będzie widoczny w moim komputerze.



- Uruchamiamy „Eksplorator plików” i wybieramy „Ten komputer”.



➤ Wybieramy „trzy kropki” i „Mapuj dysk sieciowy”.



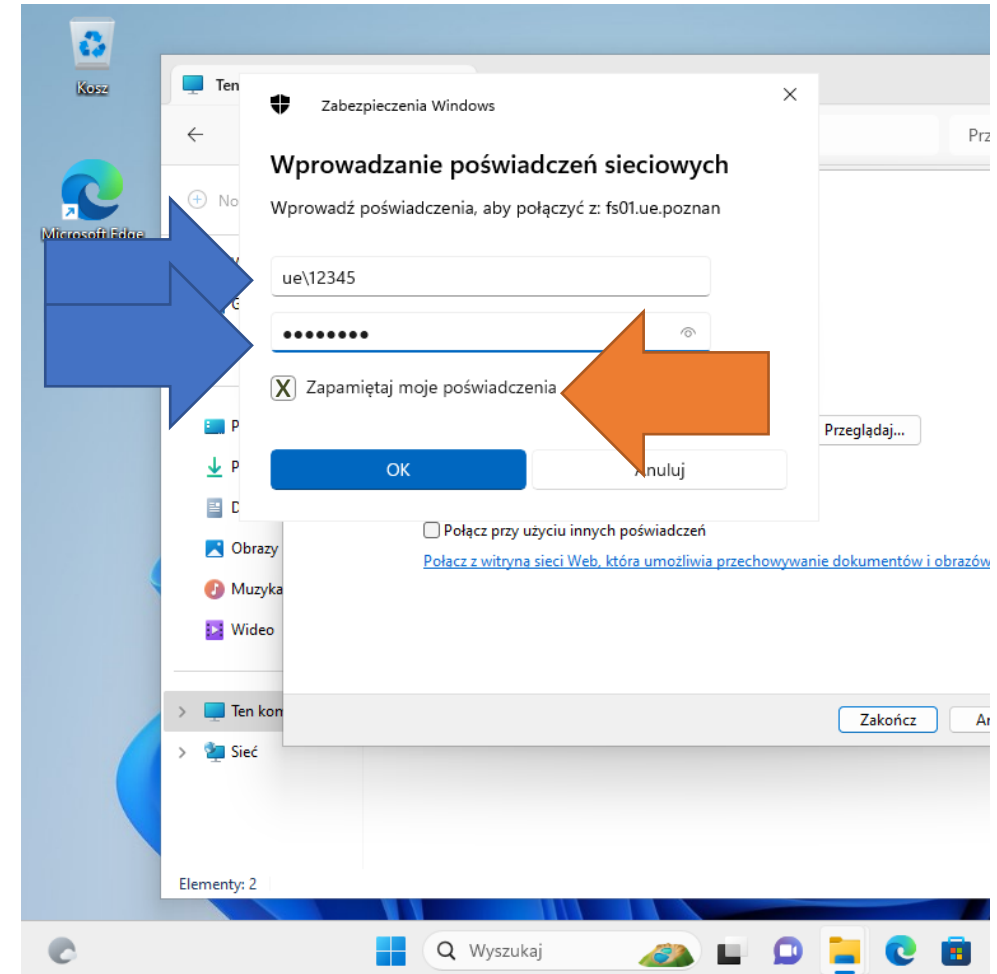
- Wprowadzamy adres dysku sieciowego i zatwierdzamy przyciskiem „zakończ”.

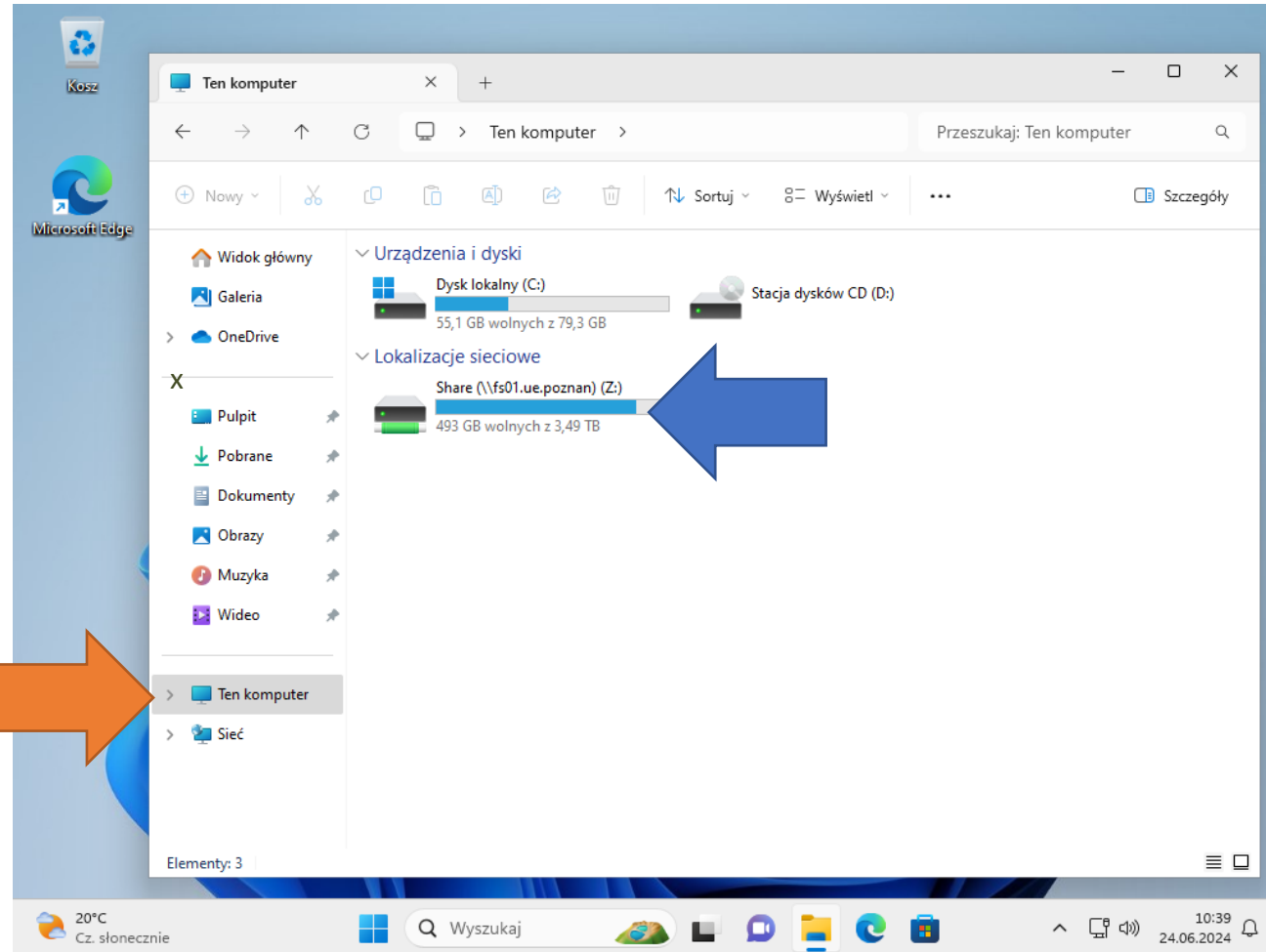
- Zostaniemy poproszeni o wprowadzenie poświadczeń.

Login: np. **UE\12345**

Hasło: **Takie samo jak do Poczty UEP.**

- Zapisujemy poświadczenia zaznaczając **krzyżykiem**.





➤ Zmapowany dysk sieciowy będzie widoczny w „Ten komputer”.