

**PROTOKÓŁ KONIECZNOŚCI  
WYKONANIA ROBÓT DODATKOWYCH/ZAMIENNYCH/REZYGNACJI Z ROBÓT  
NR 23 SPISANY W DNIU 15 LIPCA 2020 ROKU**

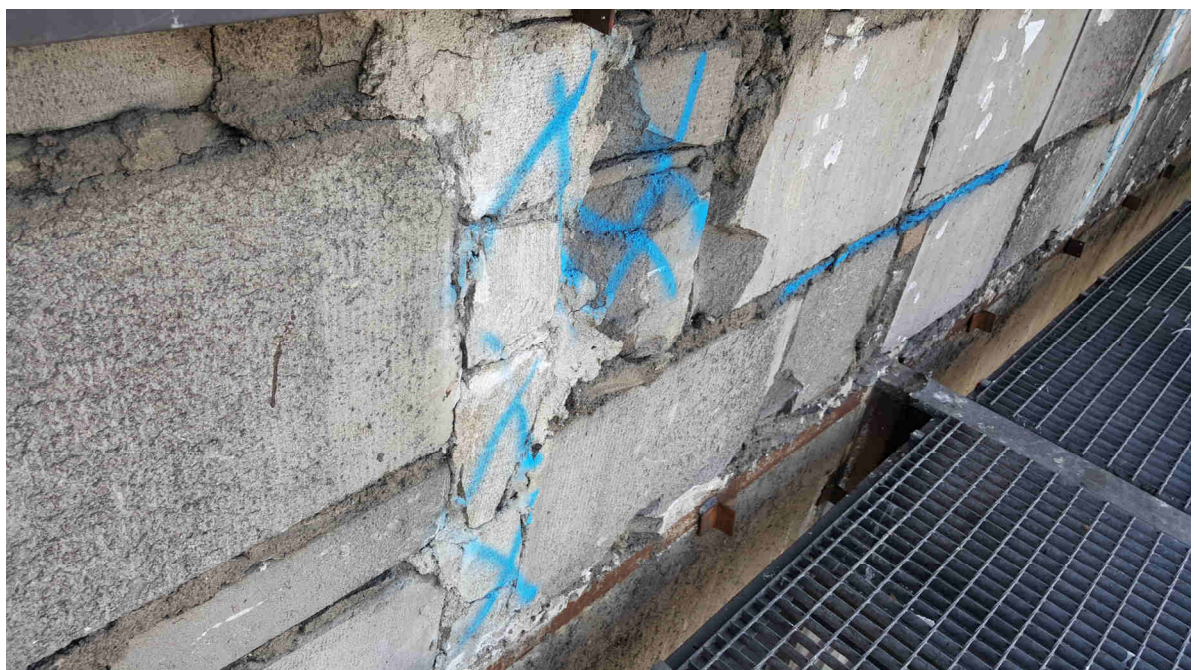
Załącznik nr 1\_10p – Dokumentacja fotograficzna / uszczegółowienie zakresu prac

**Podstawa: Ekspertyza techniczna określająca stan techniczny ścian murowanych zewnętrznych, prefabrykowanych belek żelbetowych w obrysie budynku oraz wsporników stalowych na piętrze 10 (opracowanie nr 11 / opr.11)**

Zdj. 1:



Zdj. 2:



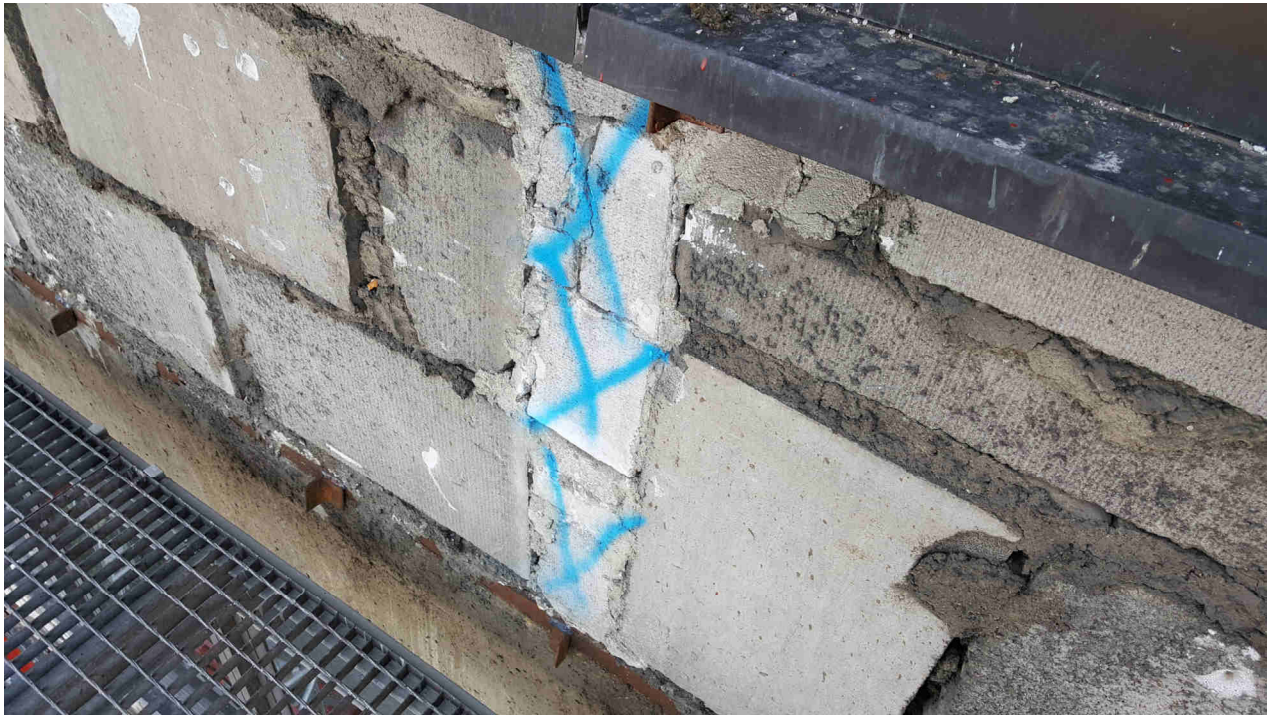
Zdj. 3:



Zdj. 4:



Zdj. 5:



Zdj. 6:



Zdj. 7:



Zdj. 8:



Zdj. 9:



Zdj. 10:



Zdj. 11:



Zdj. 12:



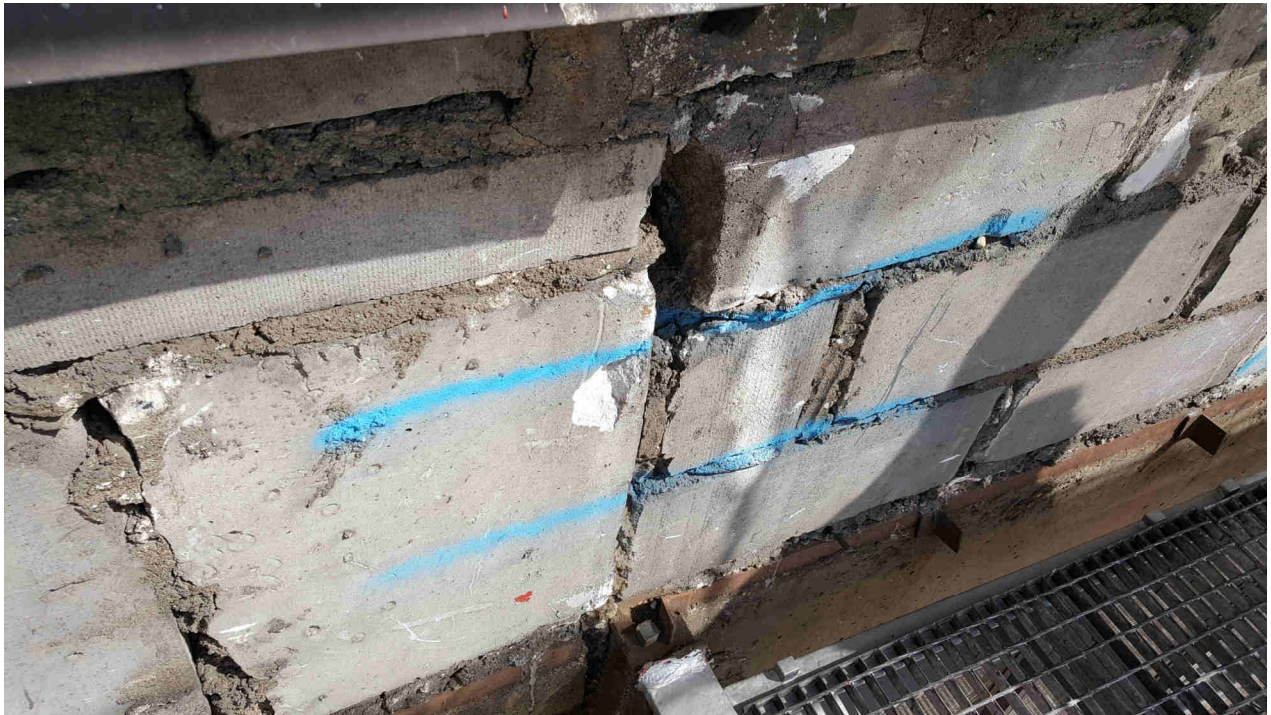
Zdj. 13:



Zdj. 14:



Zdj. 15:



Zdj. 16:





Zdj. 17:



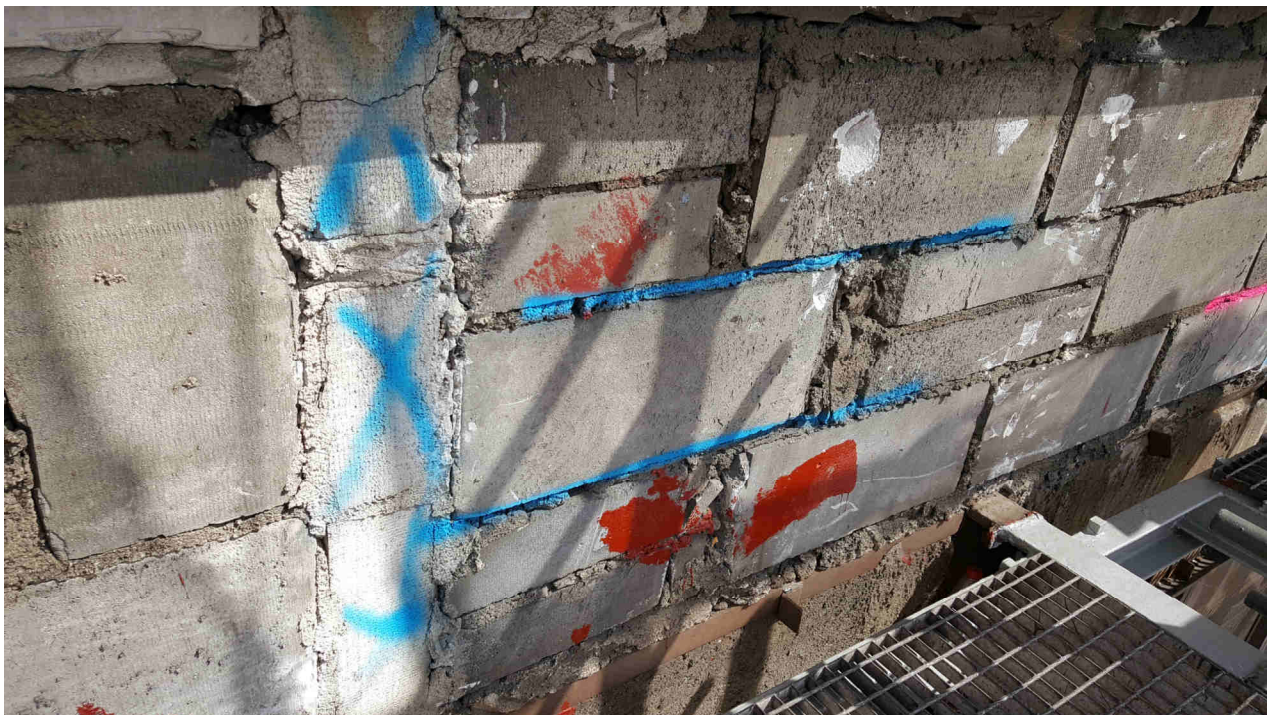
Zdj. 18:



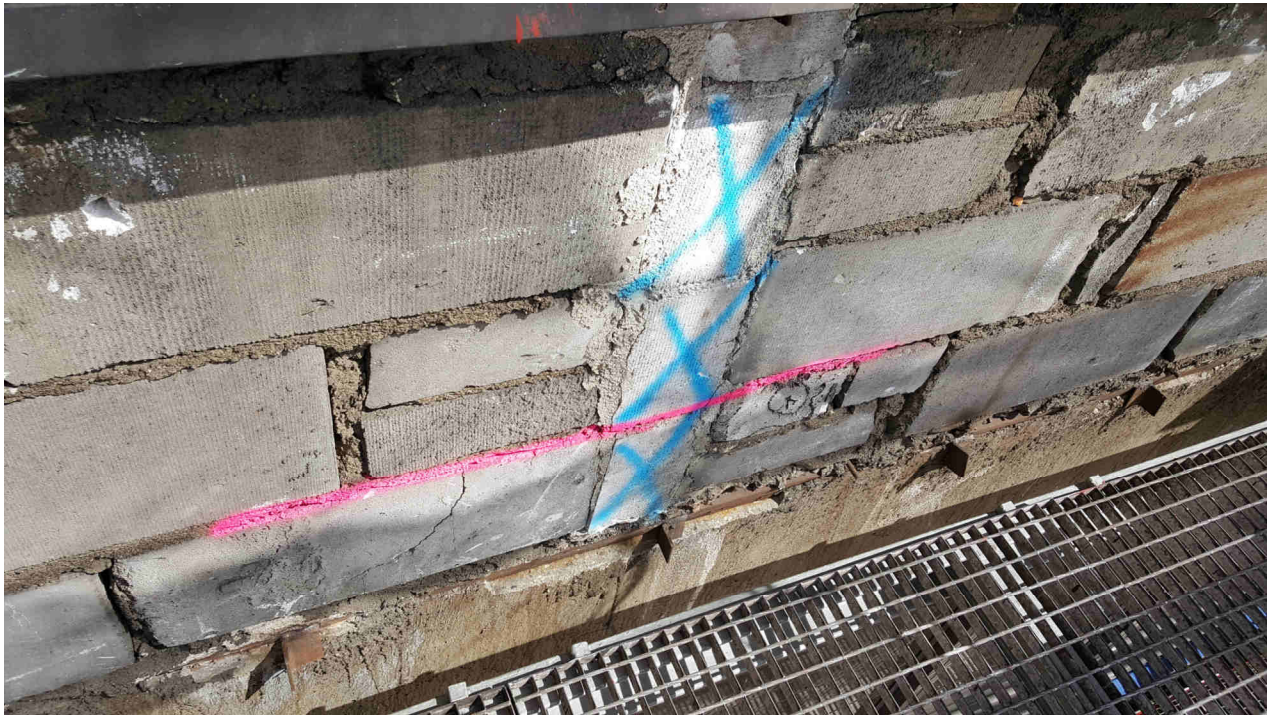
Zdj. 19:



Zdj. 20:



Zdj. 21:



Zdj. 22:



Zdj. 23:



Zdj. 24:



Zdj. 25:



Zdj. 26:



Zdj. 27:



Zdj. 28:



Zdj. 29:



Zdj. 30:



Zdj. 31:



Zdj. 32:

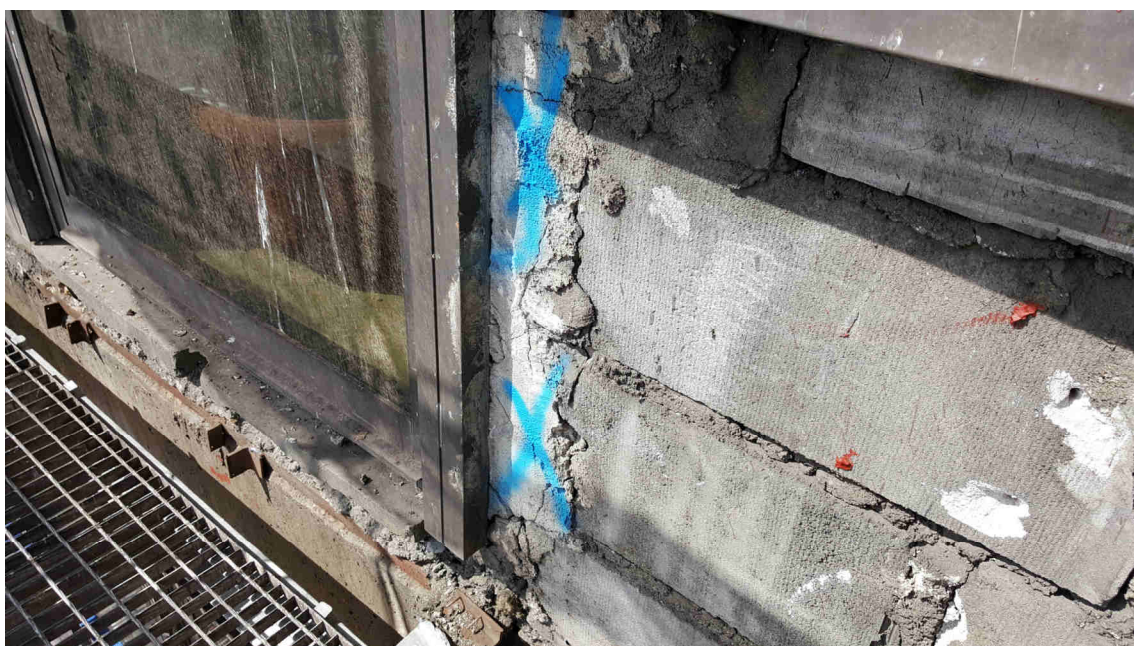




Zdj. 33:



Zdj. 34:



Zdj. 35:



Zdj. 36:



Zdj. 37:



Zdj. 38:



Zdj. 39:



Zdj. 40:



Zdj. 41:



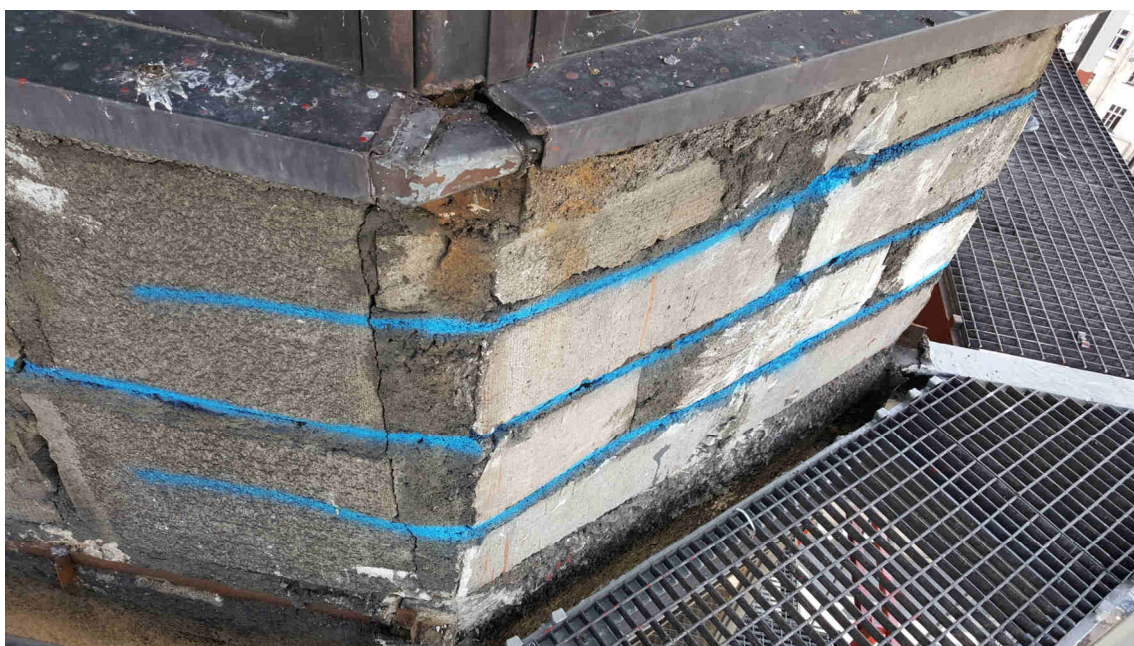
Zdj. 42:



Zdj. 43:



Zdj. 44:



Zdj. 45:

