

**PROTOKÓŁ KONIECZNOŚCI
WYKONANIA ROBÓT DODATKOWYCH/ZAMIENNYCH/REZYGNACJI Z ROBÓT
NR 23 SPISANY W DNIU 15 LIPCA 2020 ROKU**

Załącznik nr 1_11p – Dokumentacja fotograficzna / uszczegółowienie zakresu prac

**Podstawa: Ekspertyza techniczna określająca stan techniczny ścian murowanych zewnętrznych,
prefabrykowanych belek żelbetowych w obrysie budynku oraz wsporników stalowych na piętrze 11
(opracowanie nr 10 / opr.10)**

Zdj. 1:



Zdj. 2:



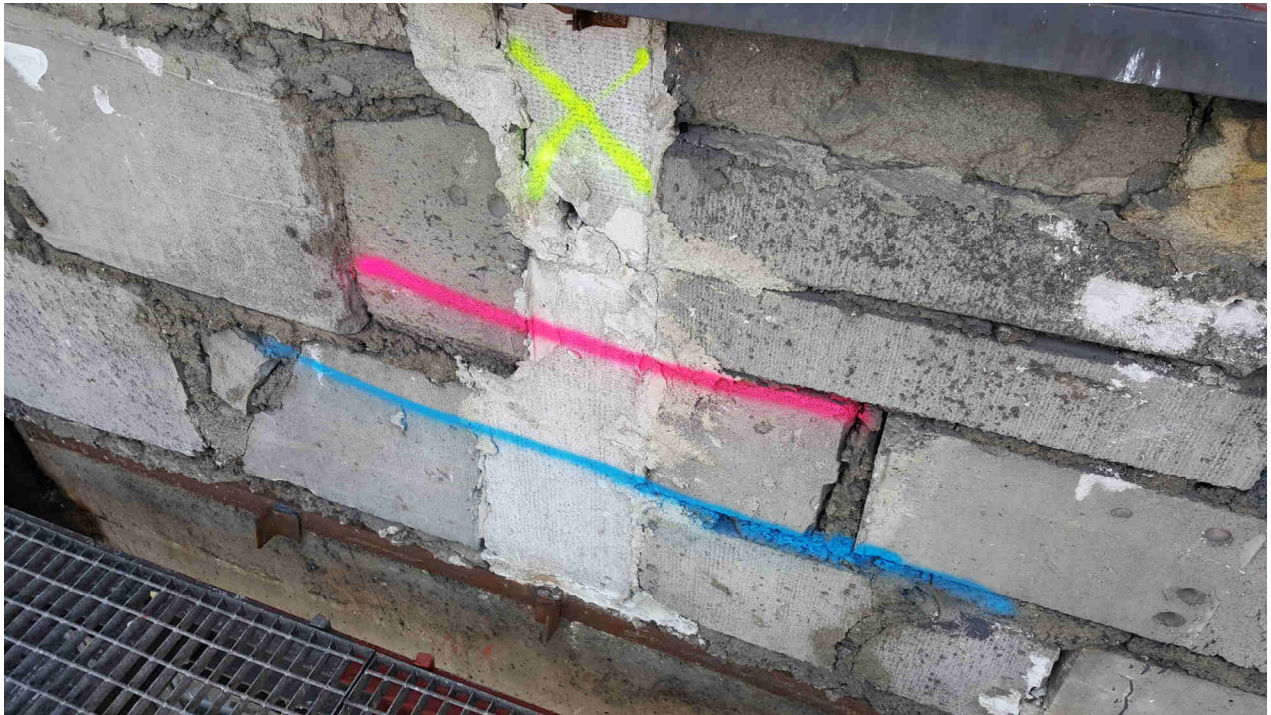
Zdj. 3:



Zdj. 4:



Zdj. 5:



Zdj. 6:



Zdj. 7:



Zdj. 8:



Zdj. 9:



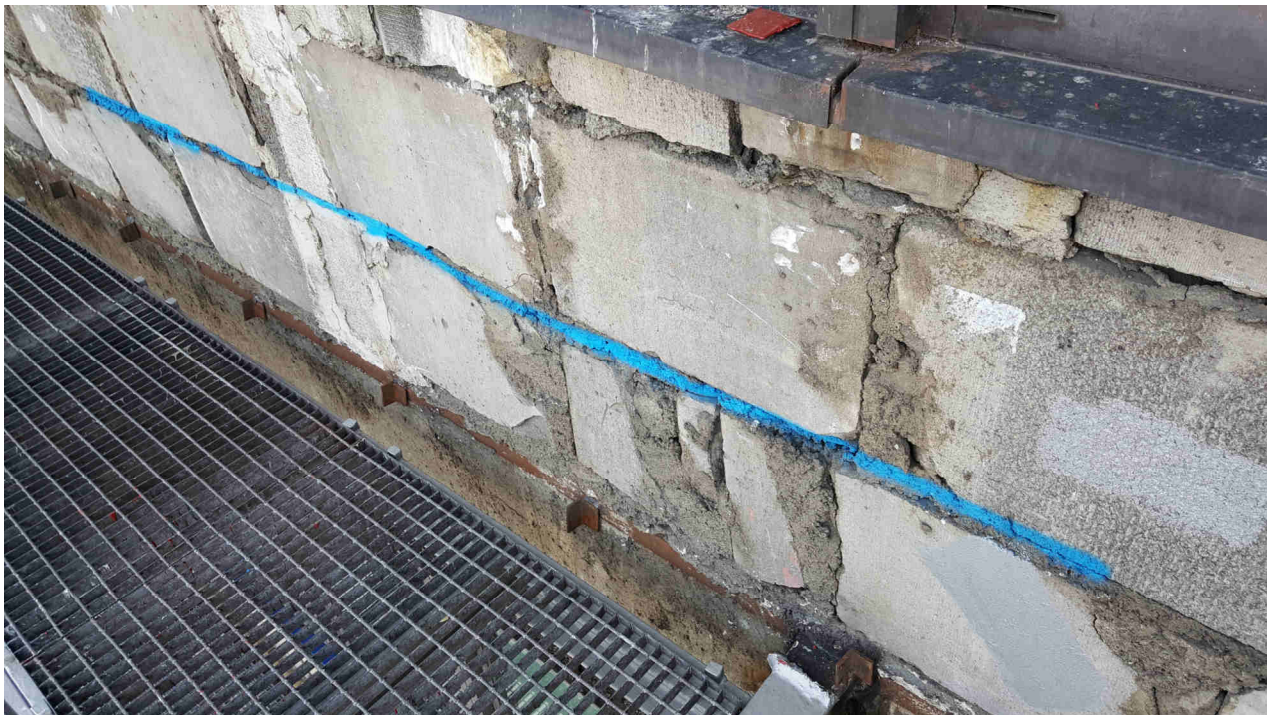
Zdj. 10:



Zdj. 11:



Zdj. 12:



Zdj. 13:



Zdj. 14:



Zdj. 15:



Zdj. 16:



Zdj. 17:



Zdj. 18:



Zdj. 19:



Zdj. 20:



Zdj. 21:



Zdj. 22:



Zdj. 23:



Zdj. 24:



Zdj. 25:



Zdj. 26:



Zdj. 27:



Zdj. 28:



Zdj. 29:



Zdj. 30:



Zdj. 31:



Zdj. 32:



Zdj. 33:



Zdj. 34:



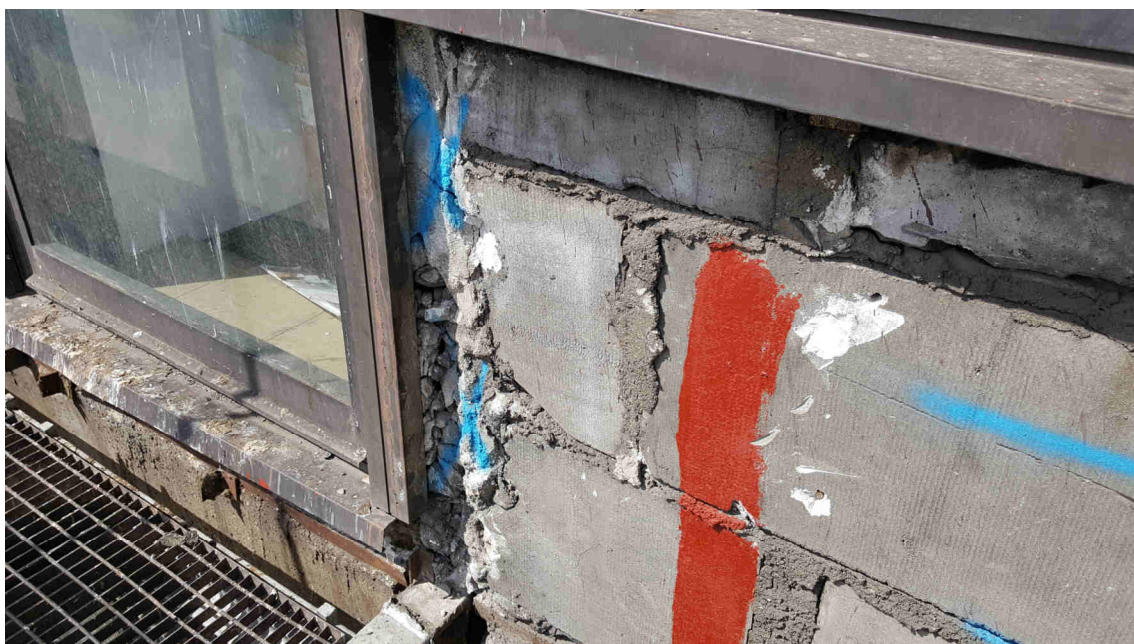
Zdj. 35:



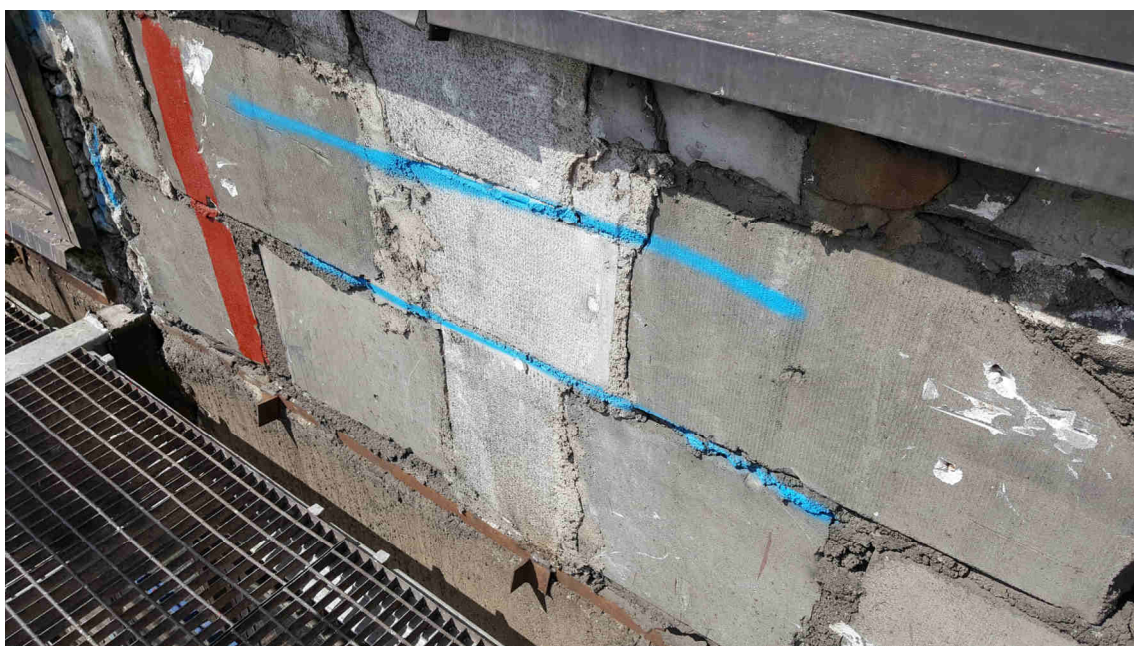
Zdj. 36:



Zdj. 37:



Zdj. 38:



Zdj. 39:



Zdj. 40:



Zdj. 41:



Zdj. 42:



Zdj. 43:



Zdj. 44:



Zdj. 45:



Zdj. 46:



Zdj. 47:

