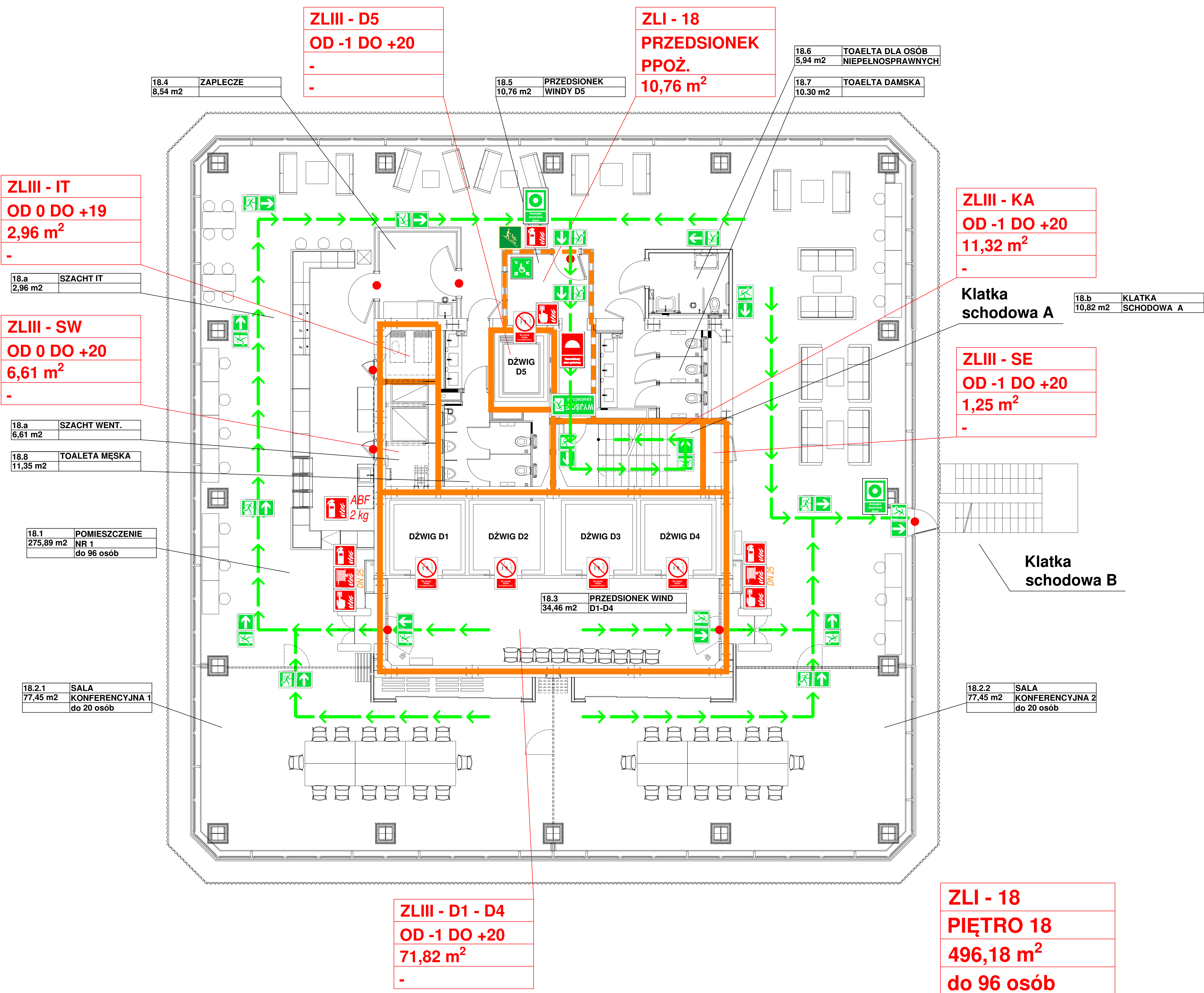


LEGENDA:

- GRANICA STREF POŻAROWYCH
- POMIESZCZENIA WYDZIELONE POŻAROWO
- KIERUNEK EWAKUACJI
- WYJŚCIE EWAKUACYJNE
- WYJŚCIE EWAKUACYJNE
- GAŚNICA TYP ABC 6 kg
- GAŚNICA TYP XX kg
- KOC GAŚNICZY
- RĘCZNY OSTRZEGACZ POŻAROWY
- HYDRANT WEWNĘTRZNY DN25
- PRZECIWOPOŻAROWY WYŁĄCZNIK PRĄDU
- NIE UŻYWAĆ DŹWIGU W PRZYPADKU POŻARU
- KIERUNEK DO WYJŚCIA EWAKUACYJNEGO
- DRZWI PRZECIWOPOŻAROWE O KLASIE ODPORNOŚCI OGNIOWEJ EI 60
- MIEJSCE ZBIÓRKI DO EWAKUACJI DLA OSÓB NIEPEŁNOSPRAWNYCH
- NAWODNIONY PION GAŚNICZY
- KRZESŁO EWAKUACYJNE
- AWARYJNE OTWIERANIE DRZWI
- TU JESTEŚ



Oznakowania stref pożarowych

ZL / PM	Numer strefy pożarowej
PIĘTRO ____	Lokalizacja strefy na piętrach w budynku
____ m ²	Powierzchnia strefy na danym piętrze
do ____ osób	Przewidywana ilość osób w strefie

Piętro 18

Temat: Instrukcja Bezpieczeństwa Pożarowego Uniwersytet Ekonomiczny w Poznaniu Budynek Collegium Altum ul. Powstańców Wielkopolskich 16, Poznań		
Nazwa rysunku: Budynek Collegium Altum - Rzut piętra 18		
Nr rys.: 21	Skala: 1:200	Data: Listopad 2024 r.
Niniejsze opracowanie chronione jest prawami autorskimi zgodnie z ustawą o prawie autorskim i prawach pokrewnych z dnia 4 lutego 1994 r. (Dz.U. z 1994r. Nr 24, poz. 83, z późn. zm.) Niniejsze opracowanie może być rozpatrywane i kopiowane jedynie w całości.		