

al. Niepodległości 10, 61-875 Poznań
tel. +48 61 856 90 00
tel. +48 61 852 57 22



UNIWERSYTET
EKONOMICZNY
W POZNANIU

Power BI w UEP

Czym jest **Power BI**?



Power BI

Czym jest **Power BI**?

Power BI to zbiór aplikacji i usług **Business Intelligence** stworzonych przez **Microsoft**, do analizy danych i projektowania raportów, a tym samym wspierania procesów raportowania.

Oprogramowanie pozwala gromadzić, zarządzać, przetwarzać i analizować dane z różnych źródeł oraz znajdować wzorce i przewidywać przyszłe wyniki. Tworzenie raportów odbywa się szybko i intuicyjnie, a ich zakres można dowolnie modyfikować oraz udostępniać innym użytkownikom.

Na UEP wdrożenie systemu **Power BI** zostało wpisane w „Strategię Uniwersytetu Ekonomicznego w Poznaniu na lata 2021 – 2024” i ma służyć opracowaniu raportów controllingowych w ramach różnych obszarów funkcjonowania Uczelni.

Celem niniejszego materiału jest przybliżenie możliwości jakie daje **Power BI** oraz zachęcenie użytkowników do korzystania z tego rozwiązania.



Power BI

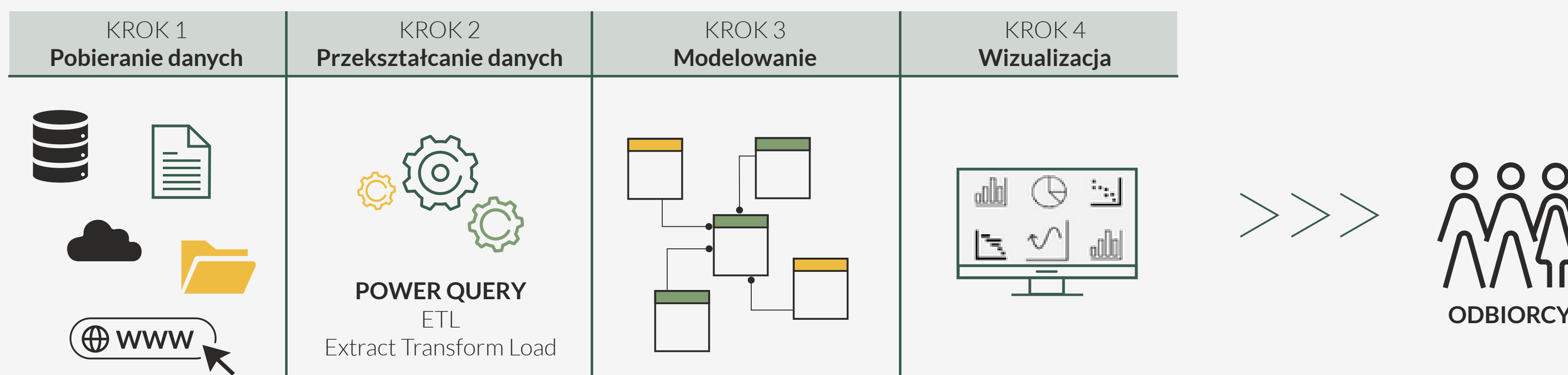
Przygotowanie raportu **Power BI**

Proces budowy raportów w **Power BI** obejmuje kilka kluczowych kroków, które pozwalają na stworzenie efektywnych i interaktywnych raportów:

1. **Łączenie z danymi** - można pobierać dane z plików lokalnych, baz danych, a także usług chmurowych. W tym etapie można korzystać z **Edytora zapytań**, aby przekształcić dane na potrzeby raportu.
2. **Budowa modelu danych** - stanowi podstawę dla raportów. Można łączyć różne tabele, definiować relacje między nimi i dodawać dodatkowe miary (jeśli to konieczne).
3. **Tworzenie wizualizacji** - przedstawienie danych graficznie. Tworzy się wykresy, tabele, mapy cieplne i inne elementy raportu. Ważne jest, aby wizualizacje były czytelne i atrakcyjne dla odbiorców.
4. **Publikowanie raportu** - udostępnianie raportu przez przeglądarkę internetową (publikacja w witrynie Power BI.com) oraz aplikacje na urządzeniach mobilnych.



Raporty **Power BI** w UEP



Raporty **Power BI** w UEP

W **UEP** wybrano technologię **Power BI**, która jest elementem oprogramowania **Office 365** firmy **Microsoft** 

Dzięki temu istnieje możliwość wykorzystania przygotowanych raportów bezpośrednio w prezentacjach **Power Point** czy osadzania ich na stronach internetowych oraz eksportowania danych do programu **Excel**.

Do aplikacji można zalogować się bezpośrednio z poziomu przeglądarki za pomocą adresu **<https://app.powerbi.com/>** lub będąc zalogowanym w aplikacji **MS Teams** wybierając opcję: „**Aplikacje**”.

Raporty dotyczą kluczowych obszarów funkcjonowania uczelni. Dostęp do nich posiadają rektor, prorektorzy, kanclerz, kwestor, dyrektorzy instytutów, kierownicy katedr, kierownicy działów oraz wyznaczeni pracownicy. Każda z osób ma dostęp do danych w zakresie których posiada uprawnienia.

Raporty mają wspomóc podejmowanie decyzji biznesowych na różnych poziomach istotności oraz wspomóc przygotowanie danych na potrzeby ewaluacji Uczelni czy audytu danych.

Wybrane raporty zostały przygotowane przy wsparciu firmy zewnętrznej - **Antdata**, oraz programistów zatrudnionych w **Dziale Technologii Informacyjnych**.

 **Power BI**



Raporty **Power BI** w UEP

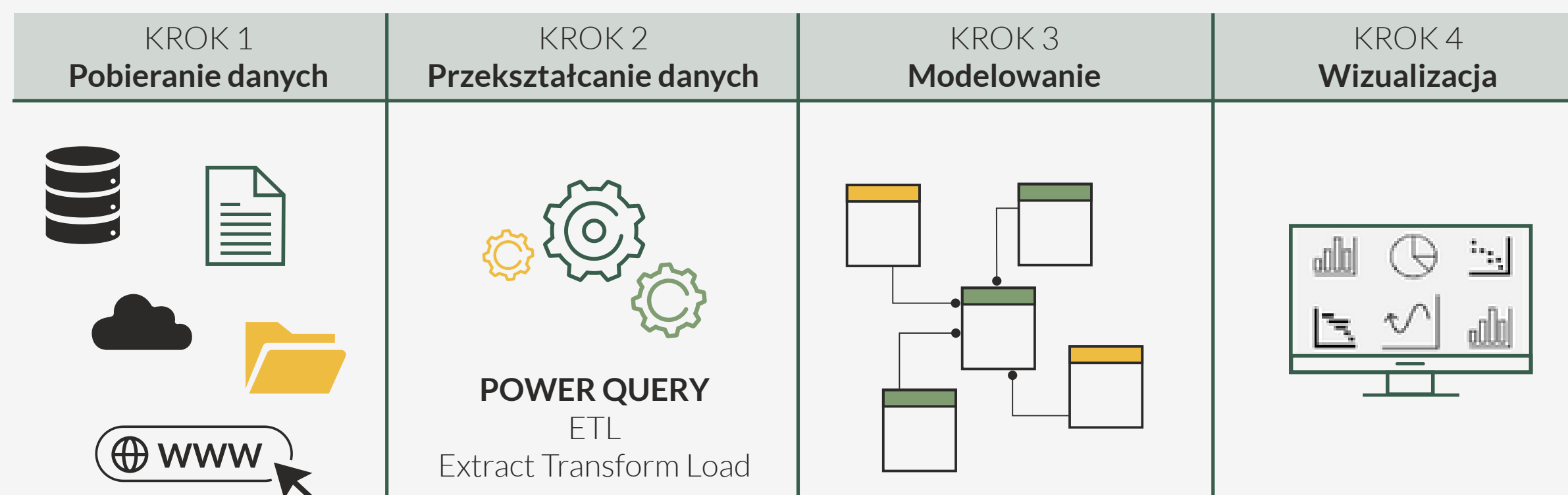
Rozwiązania wykorzystujące wystawione dane:

[**Ocena pracownicza**]

[**Nagrody Rektora**]

[**Raporty Power BI**]

- Aktywności i osiągnięcia pracownika
- Kryteria bazowe do akredytacji
- Wykaz czasopism naukowych
- Model do podziału z subwencji na prowadzenie działalności naukowej
- Pracownicy POLon_SIMPLE
- Projekty
- Symulacje udziałów jednostkowych
- Ewaluacja



Raporty **Power BI** w UEP

Obszar: **Akredytacje międzynarodowe**

Kategoria	Nazwa raportu	Cel raportu Decyzja biznesowa	Uprawnienia	Opiekun raportu	Właściciel raportu
Akredytacje międzynarodowe	Statystyki studencki	1. Przygotowanie danych na potrzeby raportów do akredytacji. 2. Złożenie wniosków o akredytację.	Kierownik BOS Dyrektor CEM	J. Juśkiewicz J. Jastrzębski	Prorektor ds. Rozwoju i Współpracy z Otoczeniem Prorektor ds. Edukacji i Studentów
Akredytacje międzynarodowe	Kryteria bazowe do akredytacji	1. Przygotowanie danych na potrzeby raportów do akredytacji. 2. Złożenie wniosków o akredytację.	Dyrektorzy Instytutów Kierownicy Katedr	I. Lamprecht	Prorektor ds. Rozwoju i Współpracy z Otoczeniem Prorektor ds. Nauki i Współpracy z Zagranicą

Obszar: **Finanse**

Kategoria	Nazwa raportu	Cel raportu Decyzja biznesowa	Uprawnienia	Opiekun raportu	Właściciel raportu
Finanse	Wyniki finansowe CEM	1. Na cele sprawozdania rocznego, określenie rentowności studiów podyplomowych. 2. Uruchamianie kolejnych studiów.	J. Jastrzębski	J. Jastrzębski	Prorektor ds. Rozwoju i Współpracy z Otoczeniem
Finanse	Model rozdziału środków z subwencji na prowadzenie działalności naukowej	1. Rozdział środków finansowych przeznaczonych na badania na instytut/katedrę/osobę.	Dyrektorzy Instytutów Kierownicy Katedr Władze Uczelni Pracownicy DBN, I. Lamprecht	D. Tursa I. Lamprecht	Zastępca Kanclerza- -Kwestor
Finanse	Wskaźnik SSR	1. Wylizanie planowanej wysokości subwencji. 2. Zmiana limitów przyjęć.	J. Zakrzewska, J. Walkowiak K. Płotkowiak, E. Górna	J. Zakrzewska	Zastępca Kanclerza- -Kwestor
Finanse	Model do kalkulacji opłat za studia	1. Analiza rentowności studiów niestacjonarnych. 2. Zmiana wysokości opłat za studia.	J. Zakrzewska, J. Walkowiak K. Płotkowiak, E. Górna	J. Zakrzewska	Zastępca Kanclerza- -Kwestor
Finanse	Windykacja należności	1. Skutecznie prowadzonej windykacji. 2. Zmiana modelu windykacji.	M. Jańczak	M. Jańczak	Zastępca Kanclerza- -Kwestor

Raporty **Power BI** w UEP

Obszar: **Nieruchomości**

Kategoria	Nazwa raportu	Cel raportu Decyzja biznesowa	Uprawnienia	Opiekun raportu	Właściciel raportu
Nieruchomości	Koszty eksploatacyjne	1. Weryfikacja kosztów najmu. 2. Możliwość wynajmowania powierzchni.	Wyznaczeni pracownicy DO, DZI	A. Tużnik	Kanclerz
Nieruchomości	Przychody za wynajem	1. Analiza wpływów z tytułu najmu. 2. Możliwość zweryfikowania oferty najmu na korzystniejszą.	Wyznaczeni pracownicy DO, DZI	A. Tużnik	Kanclerz

Obszar: **Pracownicy**

Kategoria	Nazwa raportu	Cel raportu Decyzja biznesowa	Uprawnienia	Opiekun raportu	Właściciel raportu
Pracownicy	Wskaźnik liczby studentów BOS	1., 2. Optymalizacja zatrudnienia w dziale.	J. Szydłowska	J. Jusiewicz	Rektor
Pracownicy	Wskaźnik liczby studentów CEM	1., 2. Optymalizacja zatrudnienia w dziale.	J. Szydłowska	J. Jastrzębski	Rektor

Obszar: **Projekty**

Kategoria	Nazwa raportu	Cel raportu Decyzja biznesowa	Uprawnienia	Opiekun raportu	Właściciel raportu
Projekty	Projekty	1. Przygotowanie danych na potrzeby raportów do akredytacji. 2. Złożenie wniosków o akredytację.	Dyrektorzy Instytutów Kierownicy Katedr	D. Tursa I. Lamprecht	Prorektor ds. Rozwoju i Współpracy z Otoczeniem Prorektor ds. Nauki i Współpracy z Zagranicą



Raporty **Power BI** w UEP

Obszar: **Nauka**

Kategoria	Nazwa raportu	Cel raportu Decyzja biznesowa	Uprawnienia	Opiekun raportu	Właściciel raportu
Nauka	Aktywności i osiągnięcia pracownika	1. Przygotowanie danych na potrzeby raportów min. związanych z ewaluacją i akredytacją. 2. Złożenie wniosków o akredytację.	Dyrektorzy Instytutów Kierownicy Katedr	I. Lamprecht	Prorektor ds. Nauki i Współpracy z Zagranicą
Nauka	Kursy szkolenia	1. Przygotowanie danych na potrzeby raportów min. związanych z ewaluacją i akredytacją.	B. Wawrzyniak	I. Lamprecht	Rektor
Nauka	Pracownicy POLon_SIMPLE	1. Ustalenie poprawności i zgodności danych pomiędzy systemami 2. Uniknięcie naliczenia kary za brak lub nieprawidłowe dane w systemie POL-on.	J. Szydłowska	I. Lamprecht	Prorektor ds. Nauki i Współpracy z Zagranicą Rektor
Nauka	Symulacje udziałów jednostkowych	1. Optymalizacja wyniku ewaluacji. 2. Zmiana jakości kształcenia.	Dyrektorzy Instytutów Kierownicy Katedr	I. Lamprecht	Prorektor ds. Nauki i Współpracy z Zagranicą Rektor
Nauka	Wykaz czasopism naukowych	1. Wygenerowanie listy publikacji, mogących być zakwestionowane przez Komisję Ewaluacji Nauki.	Dyrektorzy Instytutów Kierownicy Katedr Władze Uczelni	I. Lamprecht	Prorektor ds. Nauki i Współpracy z Zagranicą Rektor

Raporty **Power BI** w UEP

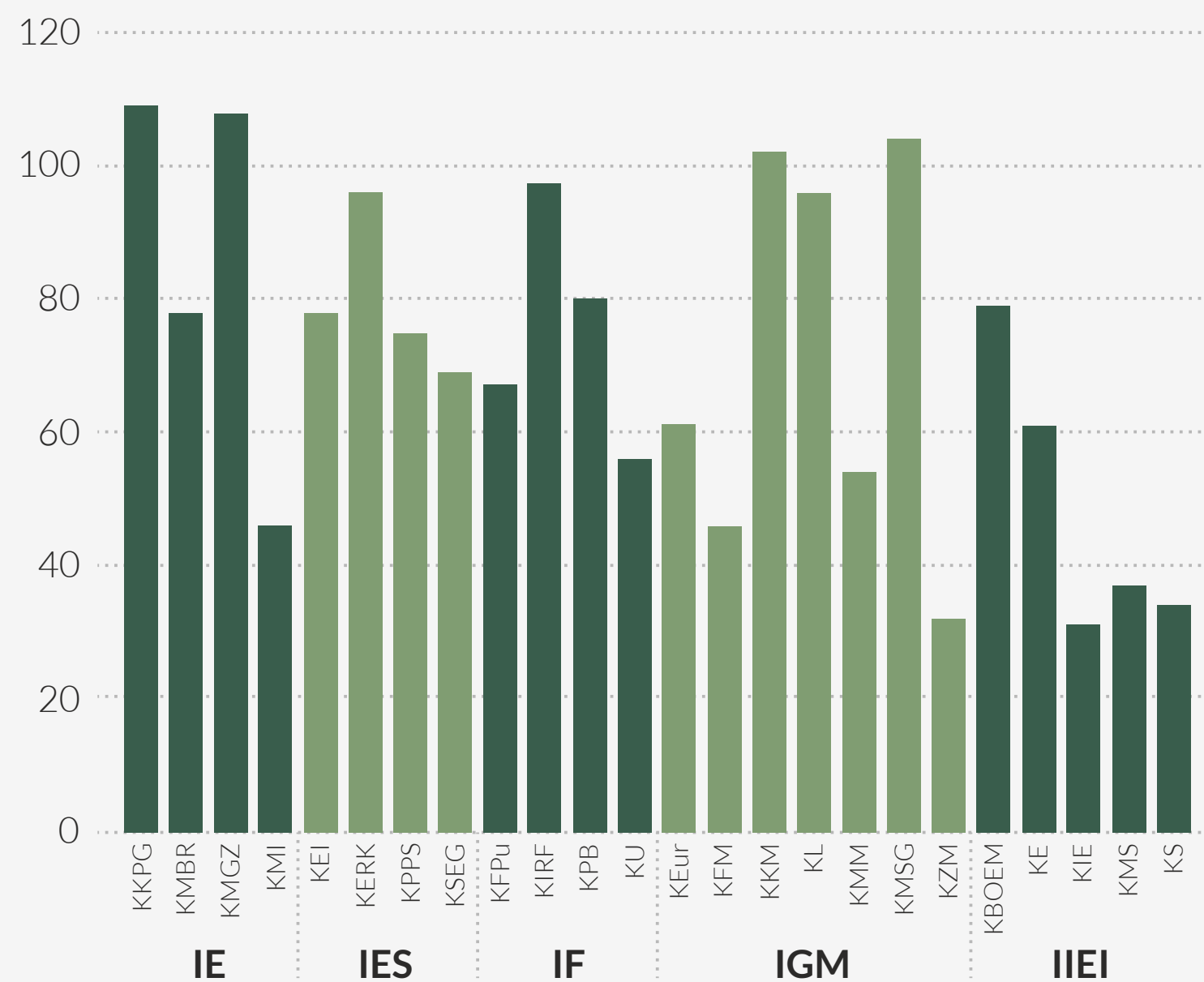
Przykładowe wizualizacje raportów z zakresu Nauka

Kryteria bazowe do akredytacji- podsumowanie aktywności

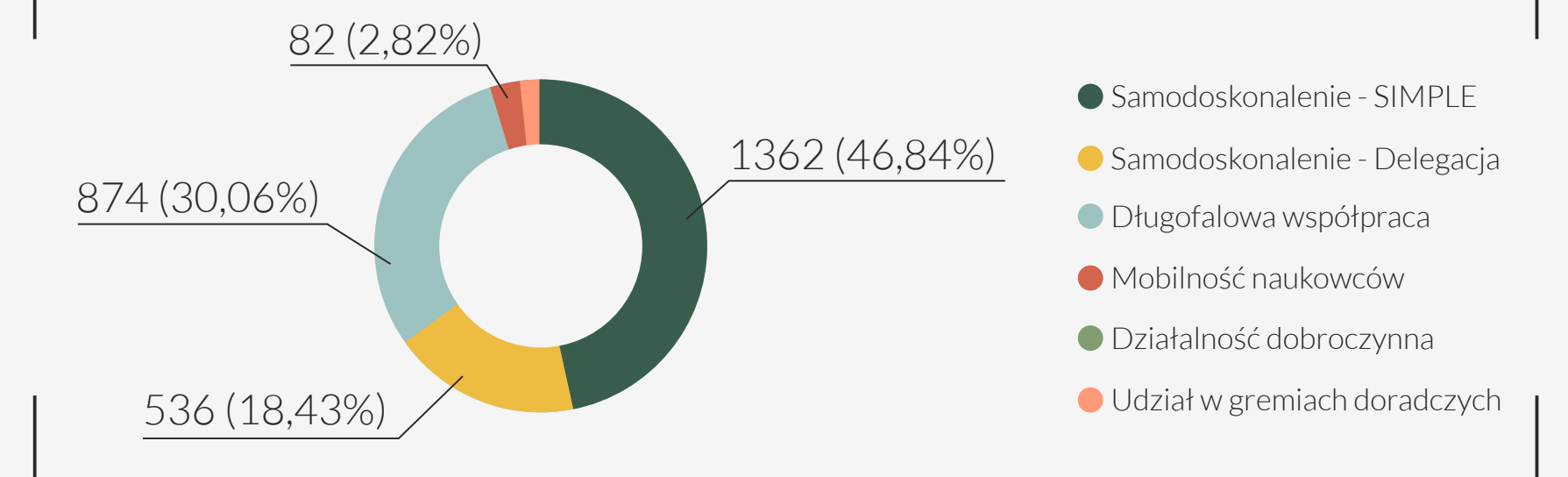
Liczba aktywności wg. Jednostki, rodzaju i źródła informacji

Jednostka	Wszystkie aktywności	Samodoskonalenie - SIMPLE	Samodoskonalenie - Delegacje	Długofalowa współpraca	Mobilność naukowców	Działalność dobroczynna
IZ	315	162	23	112	13	
IRZF	201	117	32	46	4	
INJ	356	231	35	80	5	
IM	317	122	80	92	14	1
IIEI	265	127	62	70	3	
IGM	495	192	121	158	14	1
IF	300	152	52	87	6	
IES	318	117	38	149	6	
...
Suma	2908	1362	536	874	82	2

Liczba aktywności w Jednostkach



Liczba aktywności w podziale na stronę raportu

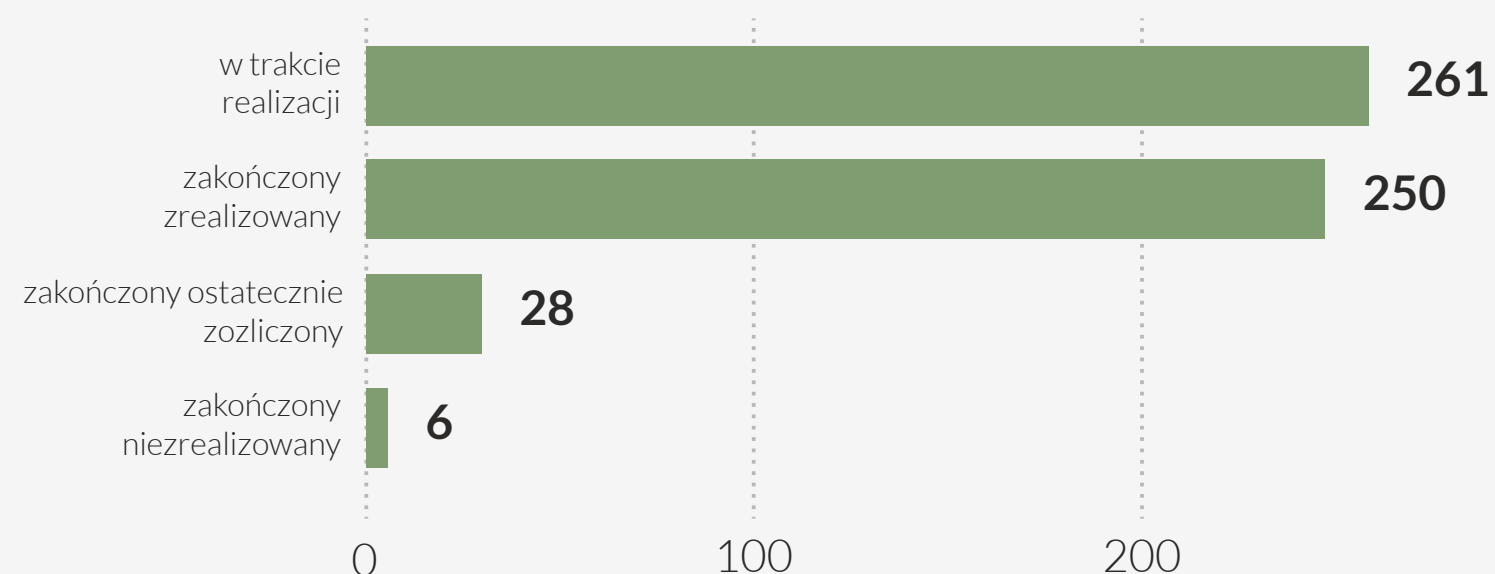


Raporty **Power BI** w UEP

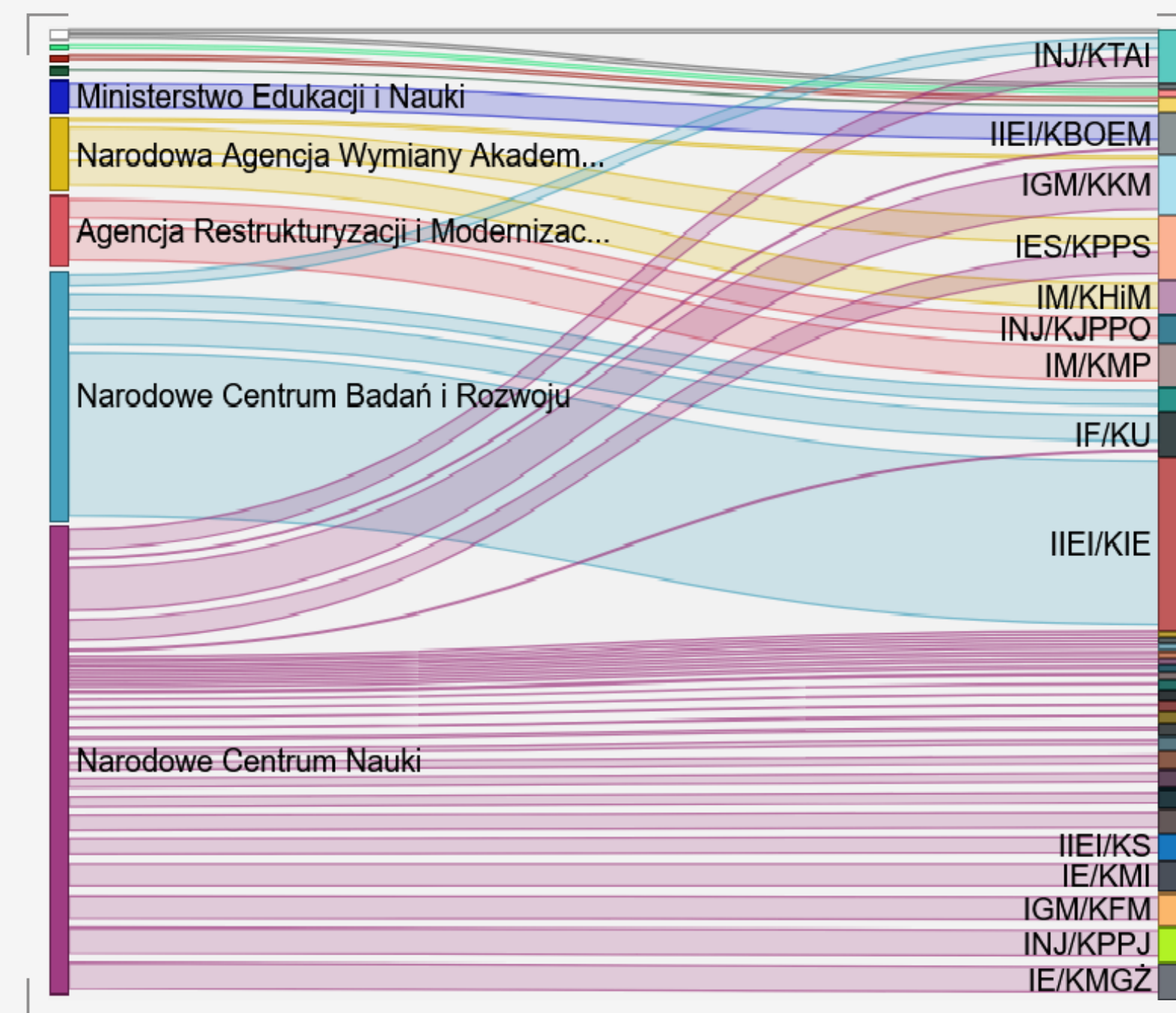
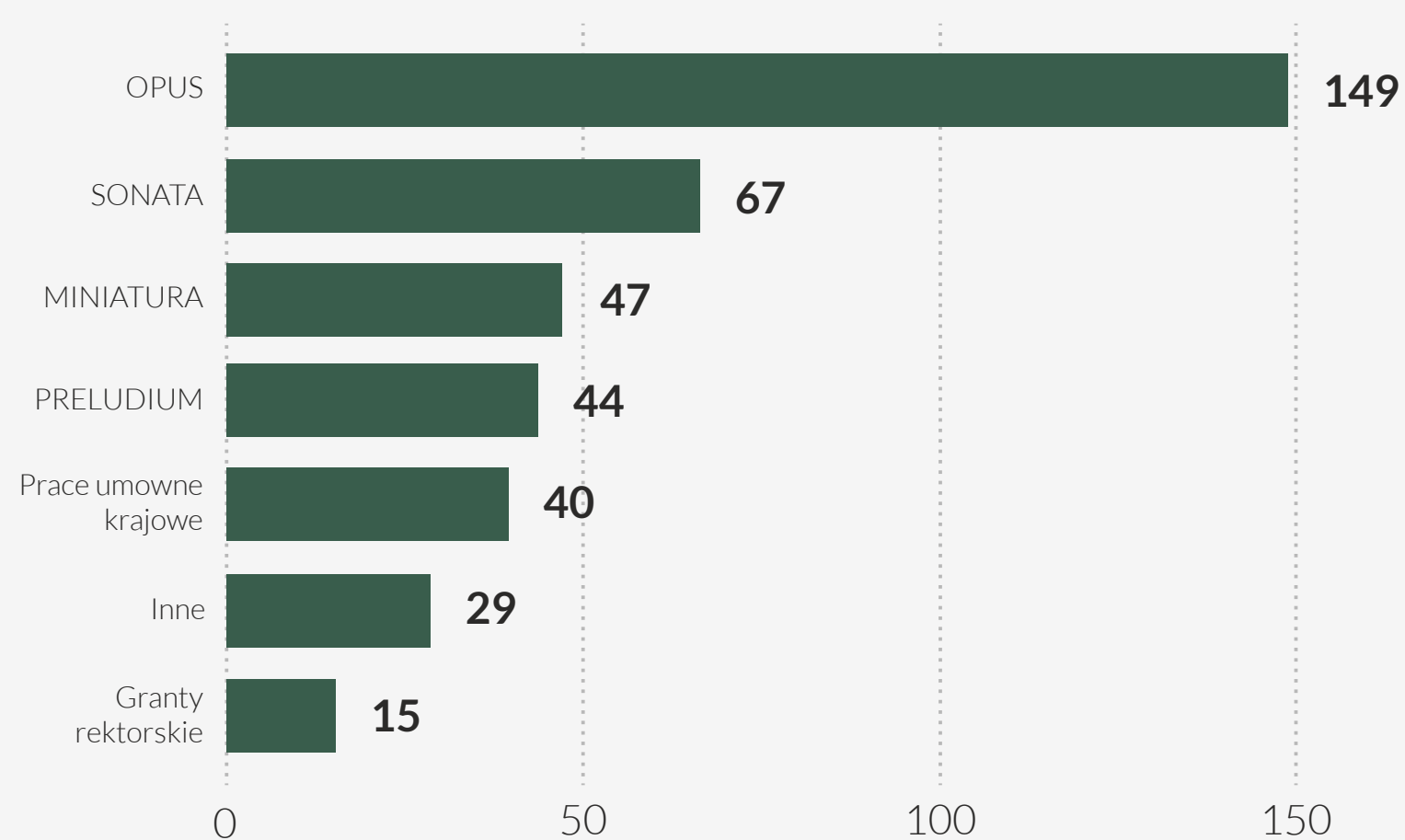
Przykładowe wizualizacje raportów z zakresu Nauka

Projekty - przepływ kwoty dofinansowania do jednostek organizacyjnych

Liczba projektów wg statusu projektu



Liczba projektów wg typu projektu



Raporty **Power BI** w UEP

Przykładowe wizualizacje raportów z zakresu Nauka

Symulacje udziałów jednostkowych

- Dyscypliny ewaluowane na uczelni
- Dyscypliny zbliżające się do spełnienia kryterium brania pod uwagę do ewaluacji

UNIwersytet EKONOMICZNY W POZNANIU		Ewaluacja jakości działalności naukowej 2022-2025 Liczba N i liczba pracowników wg stanu na dzień 31.12 wyczerpano na podstawie danych dostępnych na dzień 07.05.24							
Dyscyplina		2022		2023		2024		2025	
Dyscyplina	Liczba N	Liczba pracowników	Liczba N	Liczba pracowników	Liczba N	Liczba pracowników	Liczba N	Liczba pracowników	
ekonomia i finanse	228,46	282	228,09	288	218,98	277	208,38	264	
nauki o zarządzaniu i jakości	147,67	226	150,17	246	146,16	241	142,13	235	
technologia żywności i żywienia	7,25	23	9,50	24	9,50	24	9,50	24	
informatyka techniczna i telekomunikacja	8,25	11	8,25	11	7,50	10	6,75	9	
informatyka	5,00	14	5,12	14	4,88	13	4,88	13	
inżynieria materiałowa	3,63	11	3,13	9	3,13	9	3,13	9	
nauki socjologiczne	1,75	3	2,00	4	2,00	4	2,00	4	
inżynieria chemiczna	0,50	1	1,75	3	1,75	3	1,75	3	
filozofia	1,50	2	1,50	2	1,50	2	0,75	1	
nauki chemiczne	0,75	3	0,75	3	0,75	3	0,75	3	
nauki fizyczne	0,75	1	0,75	1	0,75	1	0,75	1	
nauki o komunikacji społecznej i mediach	0,50	1	0,50	1	0,75	2	0,75	2	
nauki o polityce i administracji	1,25	2	1,25	2	0,75	1	0,75	1	
pedagogika	0,75	1	0,75	1	0,75	1	0,75	1	
geografia społeczno-ekonomiczna i gospodarka przestrzenna	1,25	3	0,50	2	0,50	2	0,50	2	
matematyka	1,00	2	0,25	1	0,25	1	0,25	1	
nauki prawne	0,00	0	0,00	0	0,00	0	0,00	0	
Suma	410,25	414	414,25	420	399,89	406	383,75	390	

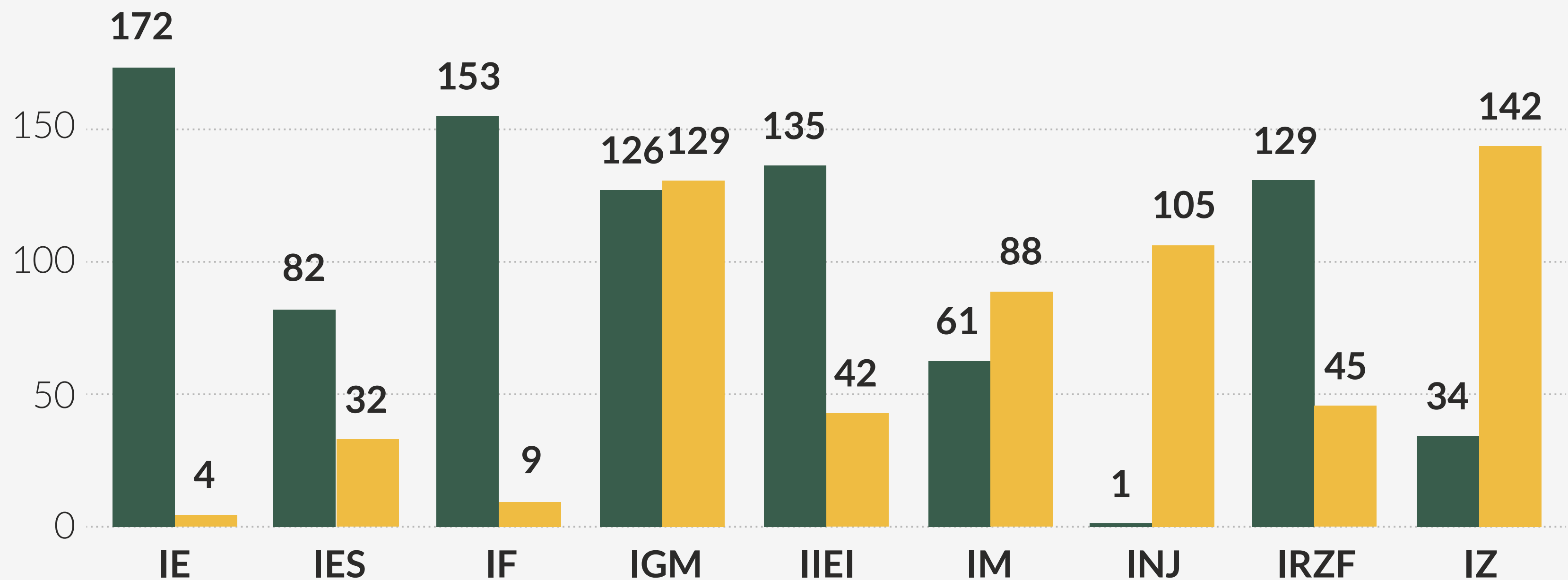
Raporty **Power BI** w UEP

Przykładowe wizualizacje raportów z zakresu Nauka

Symulacje udziałów jednostkowych

Udziały do wypełnienia w instytutach

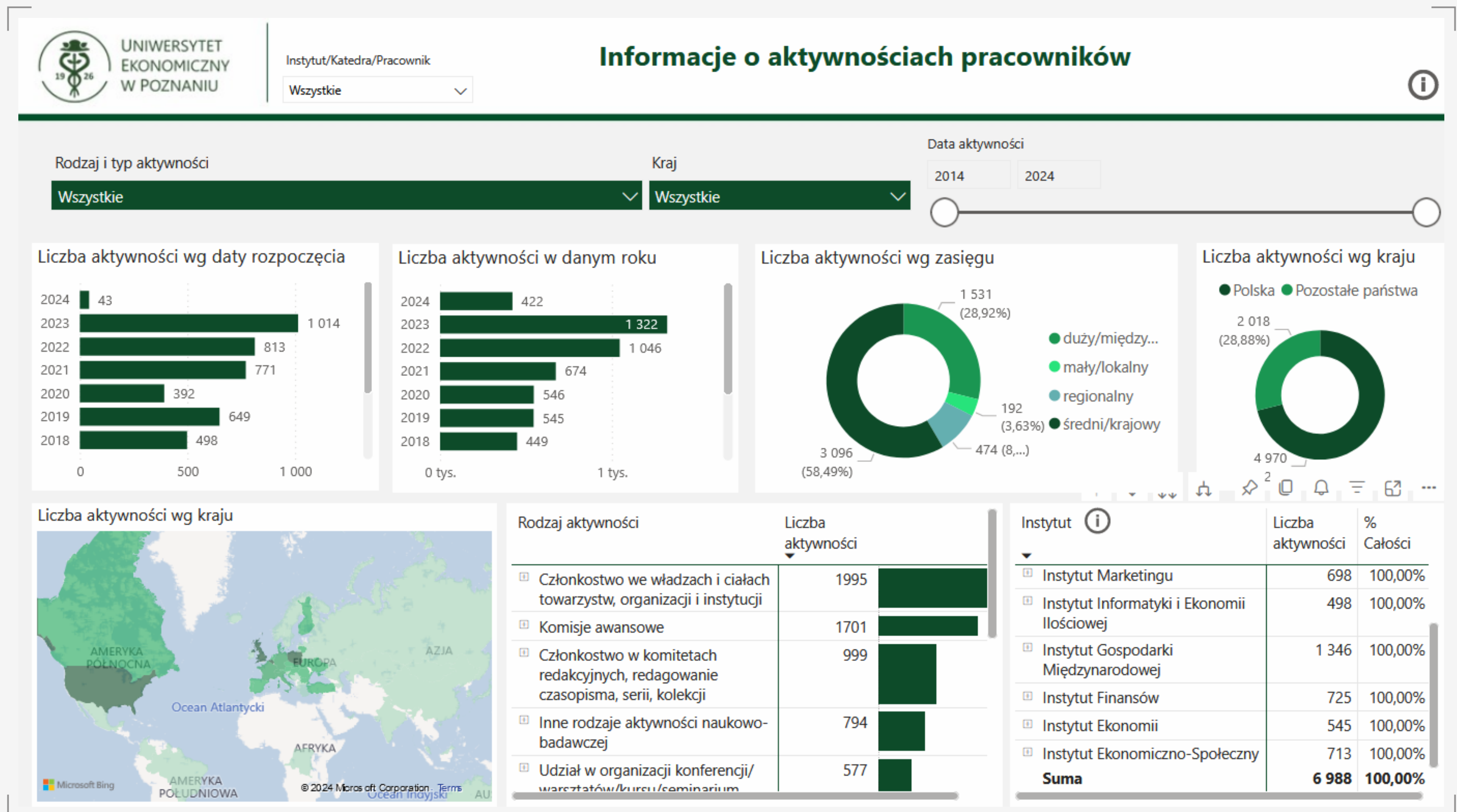
Dyscyplina: ● ekonomia i finanse, ● nauki o zarządzaniu i jakości



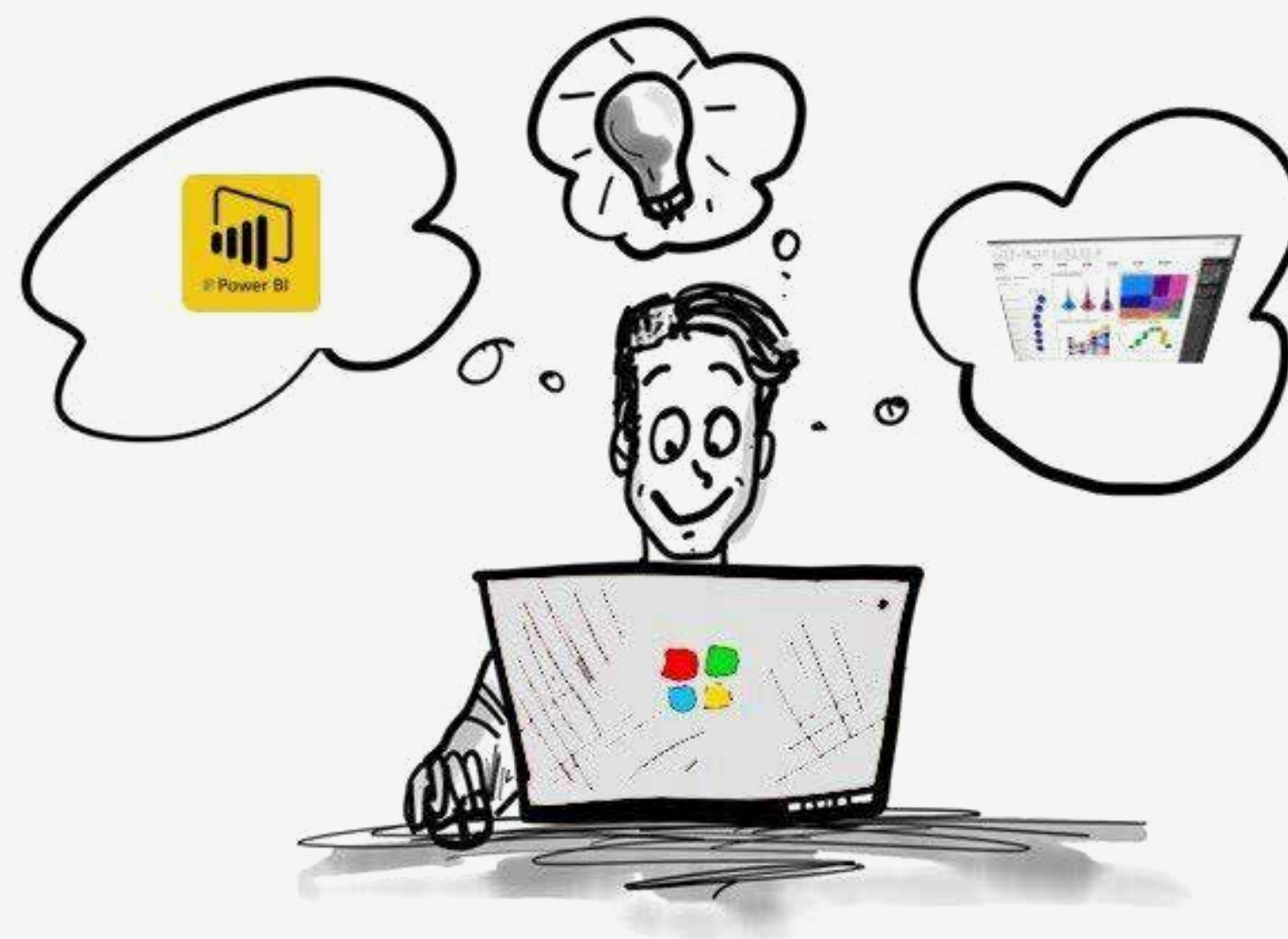
Raporty **Power BI** w UEP

Przykładowe wizualizacje raportów z zakresu Nauka

Aktywności i osiągnięcia pracownika

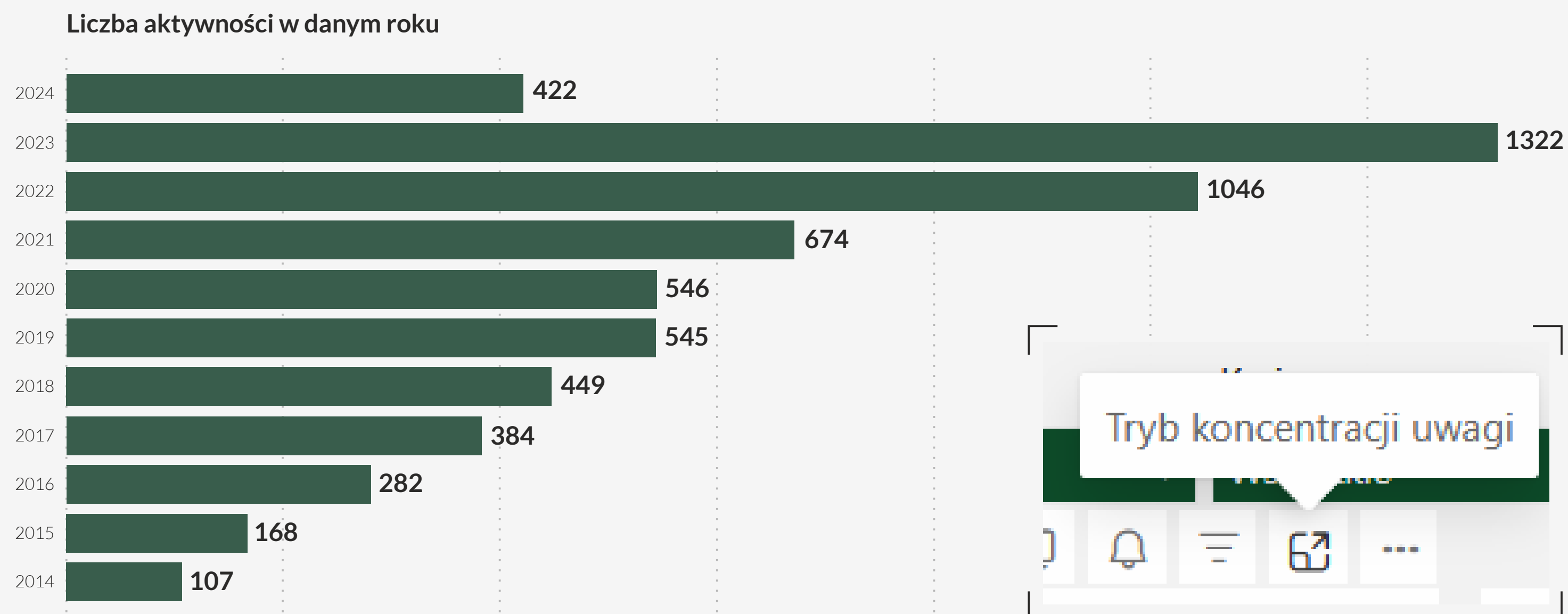


Analizowanie i struktura raportów **Power BI** w UEP



Analizowanie raportów **Power BI** w UEP na przykładzie raportów z zakresu Nauki

1. **Tryb koncentracji uwagi** – umożliwia wyodrębnienie danej wizualizacji na nowym oknie.



Analizowanie raportów **Power BI** w UEP na przykładzie raportów z zakresu Nauki

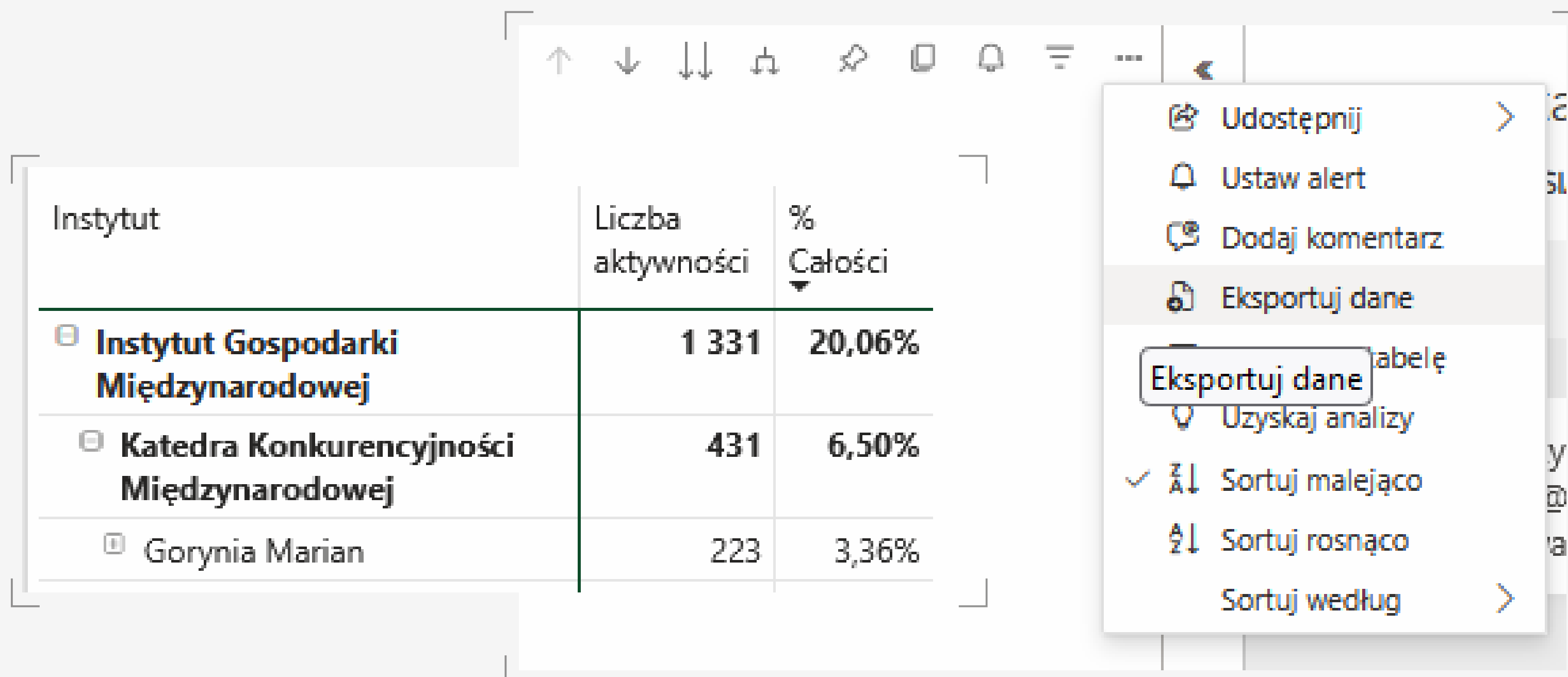
2. **Rozwiń wszystko o jeden poziom w dół** – umożliwia przejście do szczegółów dla jednego poziomu w dół.

Instytut > Katedra > Pracownik

Instytut	Liczba aktywności	Instytut	Liczba aktywności		
Instytut Gospodarki Międzynarodowej	1058	Instytut Gospodarki Międzynarodowej	1058	Konrad ...	39
Instytut Ekonomiczno-Społeczny	782	·Katedra Konkurencyjności Międzynarodowej	282	Paweł ...	9
Instytut Zarządzania	627	·Katedra Międzynarodowych Stosunków Gospodarczych	203	Beata ...	11
Instytut Finansów	620	·Katedra Europeistyki	147
Instytut Informatyki i Ekonomii Ilościowej	605	·Katedra Logistyki	146		
Instytut Marketingu	568	·Katedra Zarządzania Międzynarodowego	134		
Instytut Ekonomii	510	·Katedra Marketingu Międzynarodowego	81		
Instytut Nauk o Jakości	434	·Katedra Finansów Międzynarodowych	65		
Instytut Rachunkowości i Zarządzania Finansami	376	Instytut Ekonomiczno-Społeczny	782		
...	...	Instytut Zarządzania	627		
Suma	5844	Instytut Finansów	620		
		Instytut Informatyki i Ekonomii Ilościowej	605		
		Instytut Marketingu	568		
		Instytut Ekonomii	510		
		·Katedra Makroekonomii i Badań nad Rozwojem	172		
		·Katedra Koniunktury i Polityki Gospodarczej	146		
		·Katedra Makroekonomii i Gospodarki Żywnościowej	124		
		·Katedra Mikroekonomii	68		
		Instytut Nauk o Jakości	434		
		Instytut Rachunkowości i Zarządzania Finansami	376		
			
		Suma	5844		

Analizowanie raportów **Power BI** w UEP na przykładzie raportów z zakresu Nauki

3. **Eksportuj dane** – umożliwia export danych do aplikacji zewnętrznych, np. MS Excel.



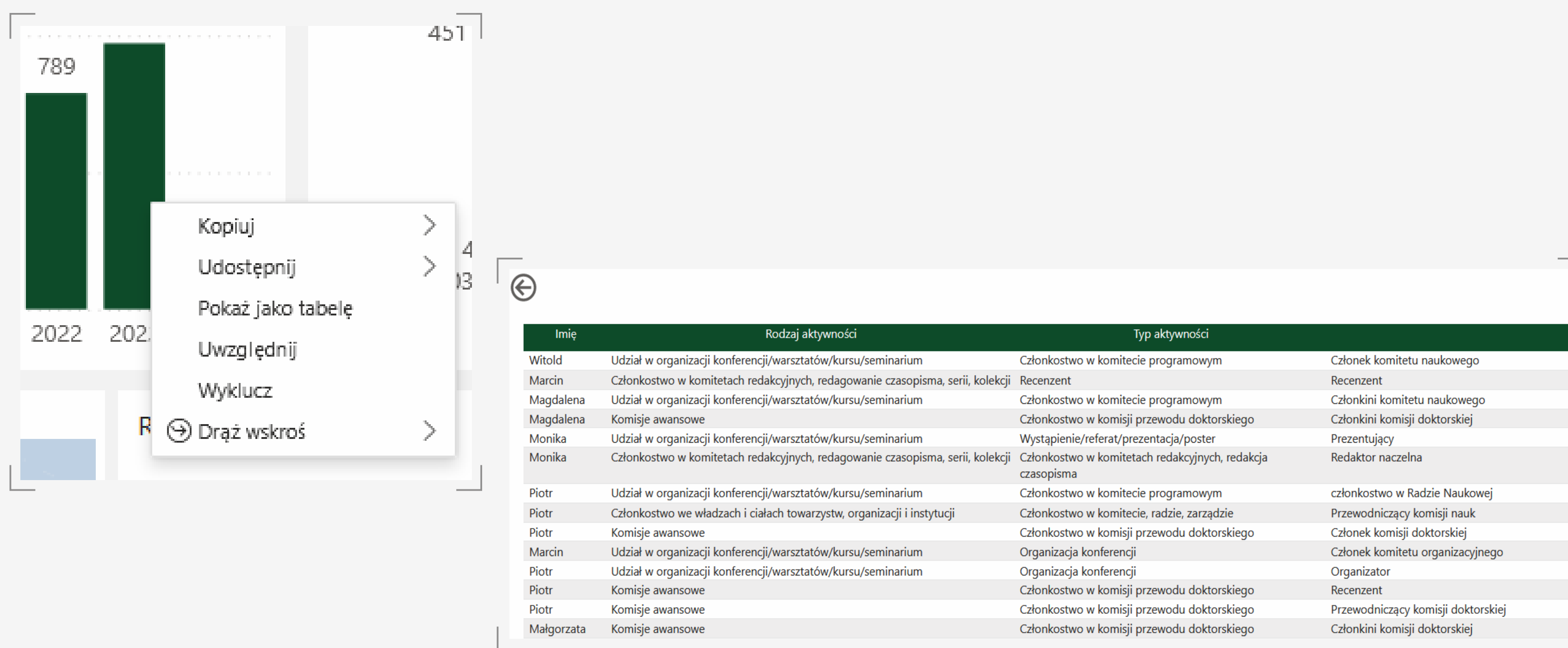
The screenshot shows a Power BI report with a table and a context menu. The table has three columns: 'Instytut', 'Liczba aktywności', and '% Całości'. The data is as follows:

Instytut	Liczba aktywności	% Całości
<input checked="" type="checkbox"/> Instytut Gospodarki Międzynarodowej	1 331	20,06%
<input checked="" type="checkbox"/> Katedra Konkurencyjności Międzynarodowej	431	6,50%
<input checked="" type="checkbox"/> Gorynia Marian	223	3,36%

The context menu is open, showing options: 'Udostępnij', 'Ustaw alert', 'Dodaj komentarz', 'Eksportuj dane' (highlighted), 'Eksportuj dane tabelę', 'Uzyskaj analizy', 'Sortuj malejąco', 'Sortuj rosnąco', and 'Sortuj według'.

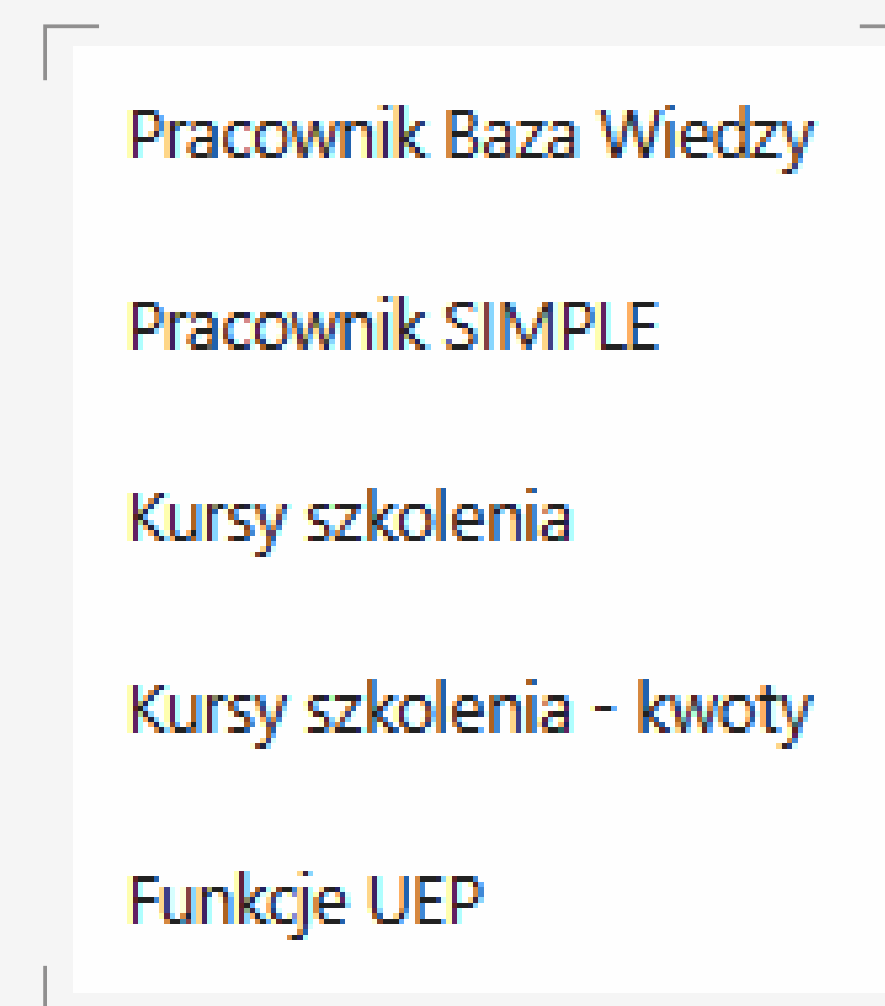
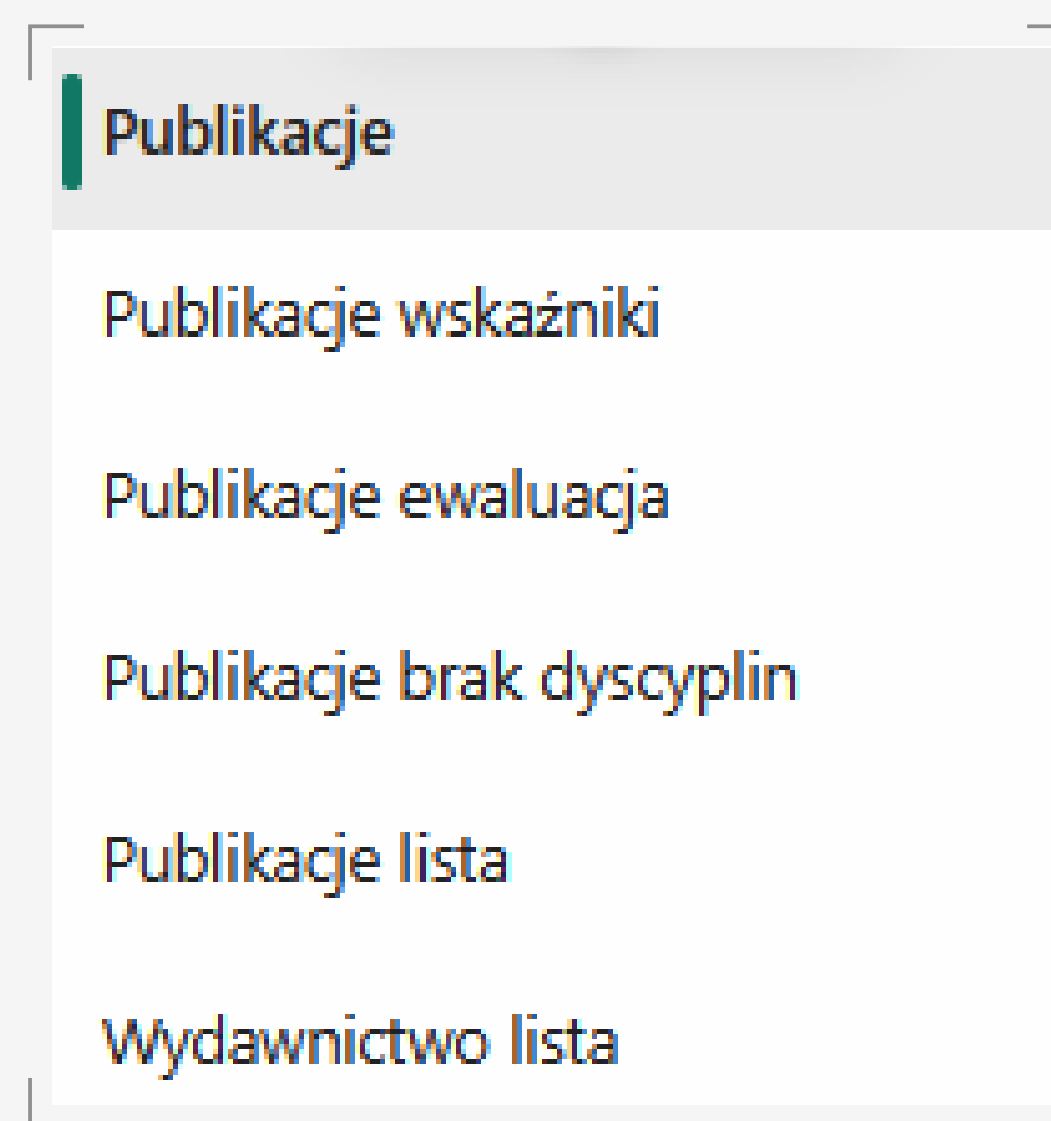
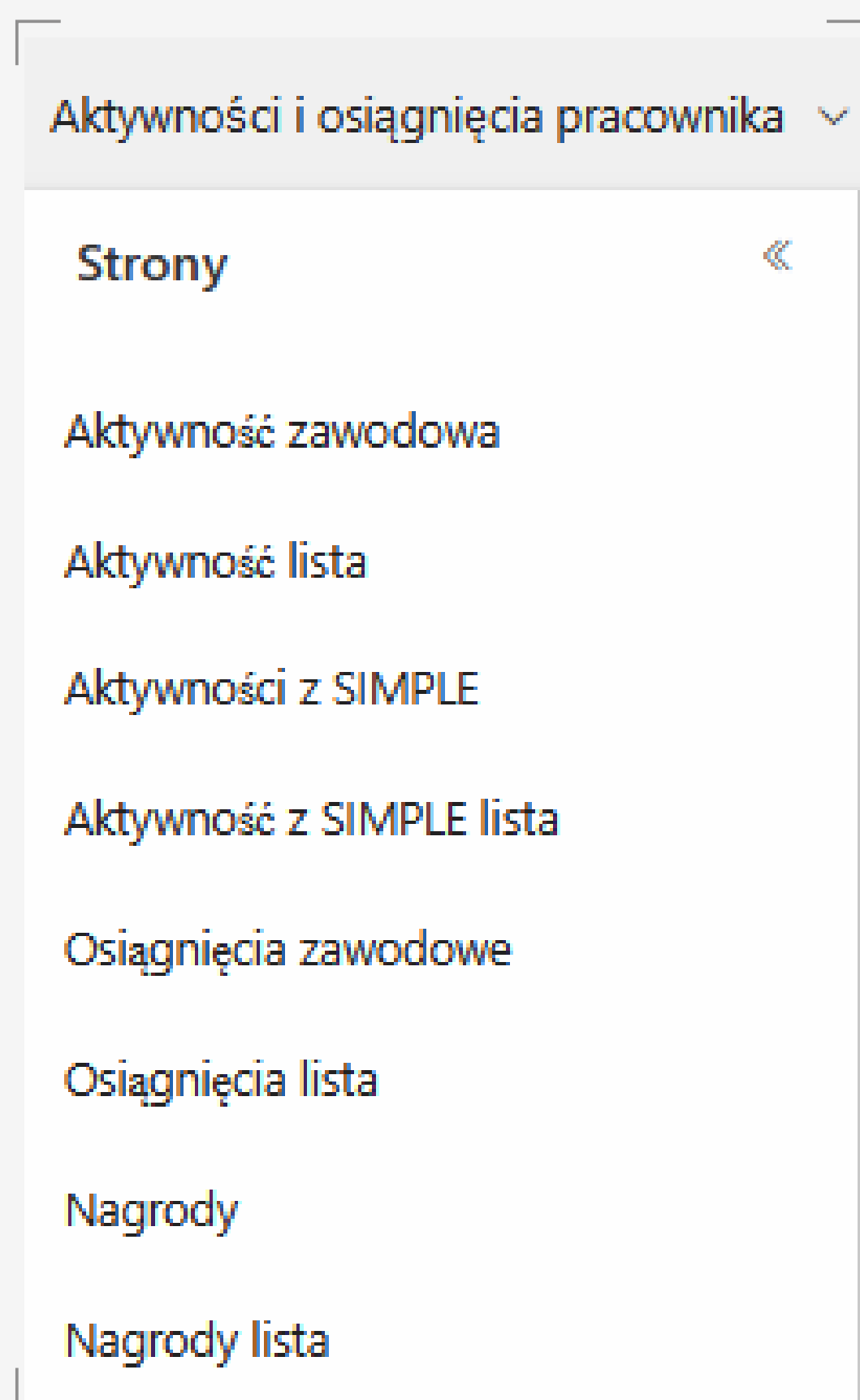
Analizowanie raportów **Power BI** w UEP na przykładzie raportów z zakresu Nauki

4. **Draż wskroś** – umożliwia przeglądanie danych szczegółowych dla wybranej wizualizacji.



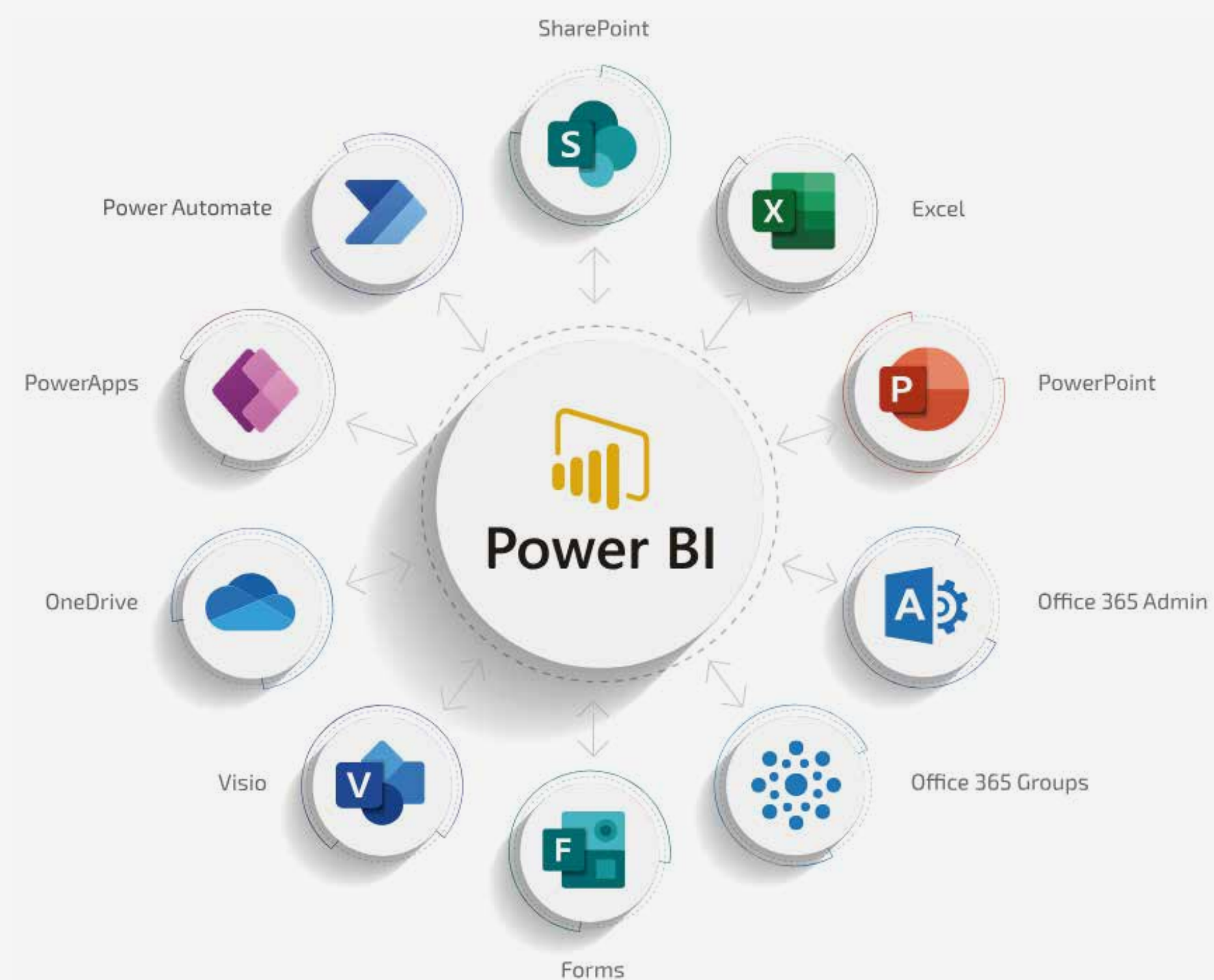
Struktura raportów **Power BI** w UEP na przykładzie raportów z zakresu Nauki

Przygotowane raporty mogą dotyczyć jednej dziedziny i zawierać kilka/kilkanaście stron z różnymi danymi.



jeden raport
=
kilka/kilkanaście stron z różnymi danymi

Korzyści z użytkowania **Power BI**





Korzyści z użytkowania **Power BI**

Korzyści z użytkowania **Power BI**:

- prosta obsługa programu w tym także możliwość automatycznego pobierania i odświeżania danych;
- możliwość analizowania danych z różnych źródeł od standardowych plików Excel po złożone bazy danych i systemy online;
- graficzna i interaktywna forma raportów, która ułatwia analizowanie danych oraz wyciąganie wniosków – wartościowe źródło informacji;
- możliwość wyboru standardowych i zaawansowanych funkcji wpływa na przygotowanie efektywnych i atrakcyjnych wizualnie raportów;
- dostępność opublikowanych raportów – w przeglądarce internetowej oraz urządzeniach mobilnych;
- możliwość integracji z aplikacjami Office 365 oraz z innymi środowiskami Microsoft.

Podstawowe informacje o **Power BI** w UEP





Podstawowe informacje o **Power BI** w UEP

Organizację projektu wdrożenia systemu raportowania w UEP reguluje Zarządzenie nr 13/2022 z dnia 23 lutego 2022 roku.

W skład Zespołu Projektowego SR, który służy pomocą w przypadku napotkanych problemów wchodzi:

1) **Kierownik projektu SR:**

– *mgr Elżbieta Gołaszewska (elzbieta.golaszewska@ue.poznan.pl).*

Kierownik projektu odpowiedzialny jest za zarządzanie projektem, kierowanie Zespołem Projektowym SR oraz za osiągnięcie celów i rezultatów projektu.

2) **Administrator:**

– *Michał Kubiak (michal.kubiak@ue.poznan.pl),*

– *Łukasz Sosnowski (lukasz.sosnowski@ue.poznan.pl),*

– *dr Konstanty Haniewicz (konstanty.haniewicz@ue.poznan.pl).*

Administrator odpowiedzialny jest za funkcjonowanie systemu w zakresie tworzenia bram danych, widoków danych oraz za zarządzanie licencjami



Podstawowe informacje o **Power BI** w UEP

3) **Deweloper:**

- *mgr Patryk Olejniczak (patryk.olejniczak@ue.poznan.pl),*
- *mgr Justyna Zakrzewska (justyna.zakrzewska@ue.poznan.pl),*
- *przedstawiciele wykonawcy.*

Deweloper odpowiedzialny jest za tworzenie raportów w Power BI, optymalizację, utrzymanie i rozwój wypracowanych rozwiązań raportowych, zapewnienie wsparcia dla użytkowników.

4) **Właściciele raportów.**

Właścicielami raportów są osoby sprawujące funkcje kierownicze, tj. rektor, prorektor, kanclerz, kwestor, a nadto Dyrektor Działu Spraw Pracowniczych.

5) **Opiekunowie raportów:**

- w zakresie danych kadrowych:
mgr Aneta Bachorz (aneta.bachorz@ue.poznan.pl),
- w zakresie akredytacji międzynarodowych:
mgr inż. Blanka Cimcioch (blanka.cimcioch@ue.poznan.pl),



Podstawowe informacje o **Power BI** w UEP

5) **Opiekunowie raportów:**

– w zakresie danych dotyczących dydaktyki:

mgr Agnieszka Gampe-Matysiak (agnieszka.gampe-matysiak@ue.poznan.pl),

– w zakresie windykacji należności:

mgr Mariusz Jańczak (mariusz.janczak@ue.poznan.pl),

– w zakresie danych związanych z Centrum Edukacji Menedżerskiej:

dr Jacek Jastrzębski (jacek.jastrzebski@ue.poznan.pl),

– w zakresie danych związanych ze studentami:

mgr Joanna Juśkiewicz (joanna.juskiewicz@ue.poznan.pl),

– w zakresie danych związanych z ewaluacją Uczelni:

mgr Iwona Lamprecht (iwona.lamprecht@ue.poznan.pl),

– w zakresie danych związanych z akredytacją:

mgr inż. Blanka Cimcioch (blanka.cimcioch@ue.poznan.pl),

– w zakresie danych związanych ze współpracą z zagranicą:

dr Agata Maćków-Wojciechowska (agata.mackow-wojciechowska@ue.poznan.pl),



Podstawowe informacje o **Power BI** w UEP

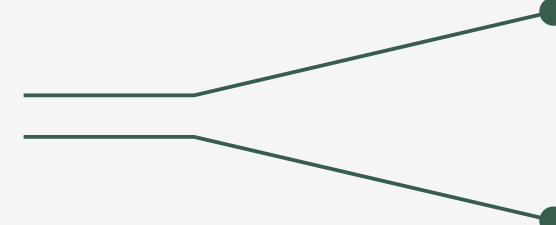
5) **Opiekunowie raportów:**

- w zakresie danych związanych z pozyskiwaniem funduszy:
mgr Katarzyna Szuber-Przybył (katarzyna.szuber-przybyl@ue.poznan.pl),
- w zakresie danych związanych z badaniami naukowymi:
mgr Dorota Tursa (dorota.tursa@ue.poznan.pl),
- w zakresie danych związanych z administracją:
mgr Anita Tużnik (anita.tuznik@ue.poznan.pl),
- w zakresie danych płacowych:
mgr Dorota Wiącek (dorota.wiacek@ue.poznan.pl),
- w zakresie danych finansowych Uczelni:
mgr Justyna Zakrzewska (justyna.zakrzewska@ue.poznan.pl).

Opiekun raportów odpowiedzialny jest merytorycznie za dane wykorzystywane przy tworzeniu raportów oraz zaangażowane w zbieranie wytycznych od właścicieli raportów, testowanie i walidację wypracowanych rozwiązań, propagowanie używania raportów.



Podstawowe informacje o **Power BI** w UEP

[**Dostęp**]  • <https://app.powerbi.com/>
• **Teams -> Aplikacje**

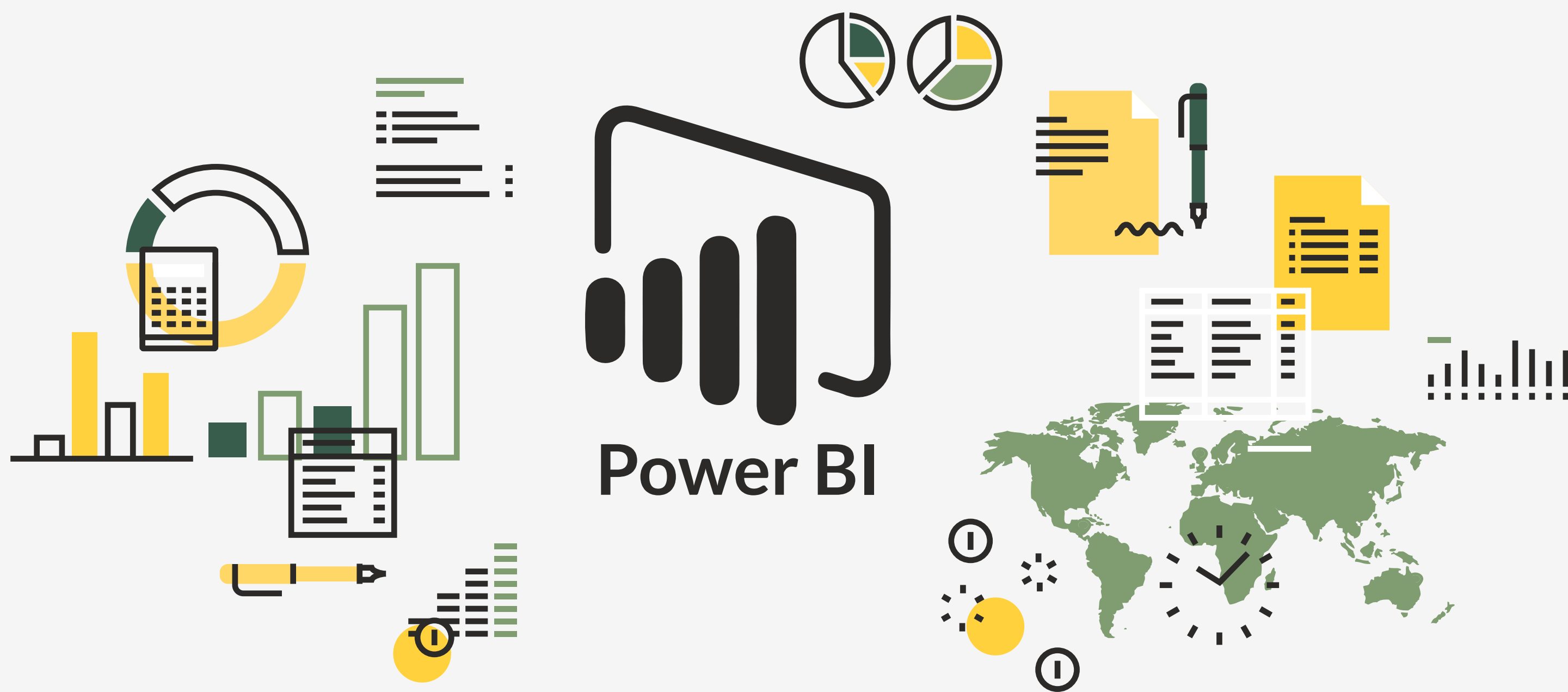
[**Logowanie**] **niu@ue.poznan.pl**
/hasło: takie jak do poczty/

Udostępnione raporty w większości odświeżane są raz dziennie o godzinie 05:00.

Dane w poszczególnych raportach są pobierana z systemów informatycznych uczelni:

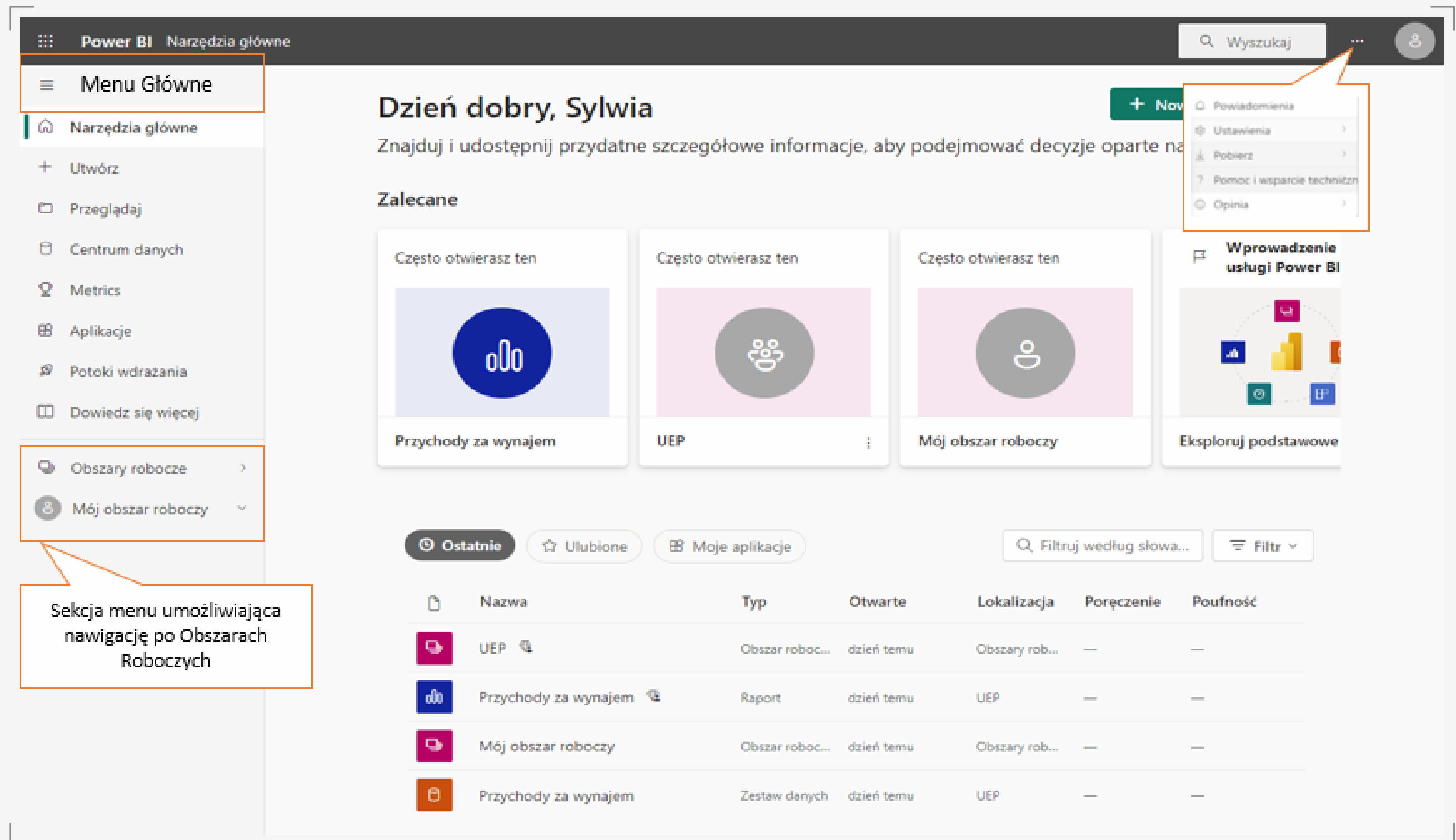
- SIMPLE,
- Baza Wiedzy,
- XPRIMER,
- USOS,
- Rejestr pomieszczeń oraz z wykazów ministerialnych:
- POL-on,
- Ministerialny wykaz czasopism naukowych.

Podstawowe elementy usługi **Power BI**



Podstawowe elementy usługi **Power BI**

WIDOK GŁÓWNY



Power BI Narzędzia główne

Wyszukaj

Menu Główne

- Narzędzia główne
- Utwórz
- Przeglądaj
- Centrum danych
- Metrics
- Aplikacje
- Potoki wdrażania
- Dowiedz się więcej
- Obszary robocze
- Mój obszar roboczy

Dzień dobry, Sylwia

Znajdź i udostępnij przydatne szczegółowe informacje, aby podejmować decyzje oparte na danych

Zalecane

- Często otwierasz ten: Przychody za wynajem
- Często otwierasz ten: UEP
- Często otwierasz ten: Mój obszar roboczy
- Wprowadzenie usługi Power BI: Eksploruj podstawowe

Ostatnie | Ulubione | Moje aplikacje

Filtruj według słowa... | Filtr

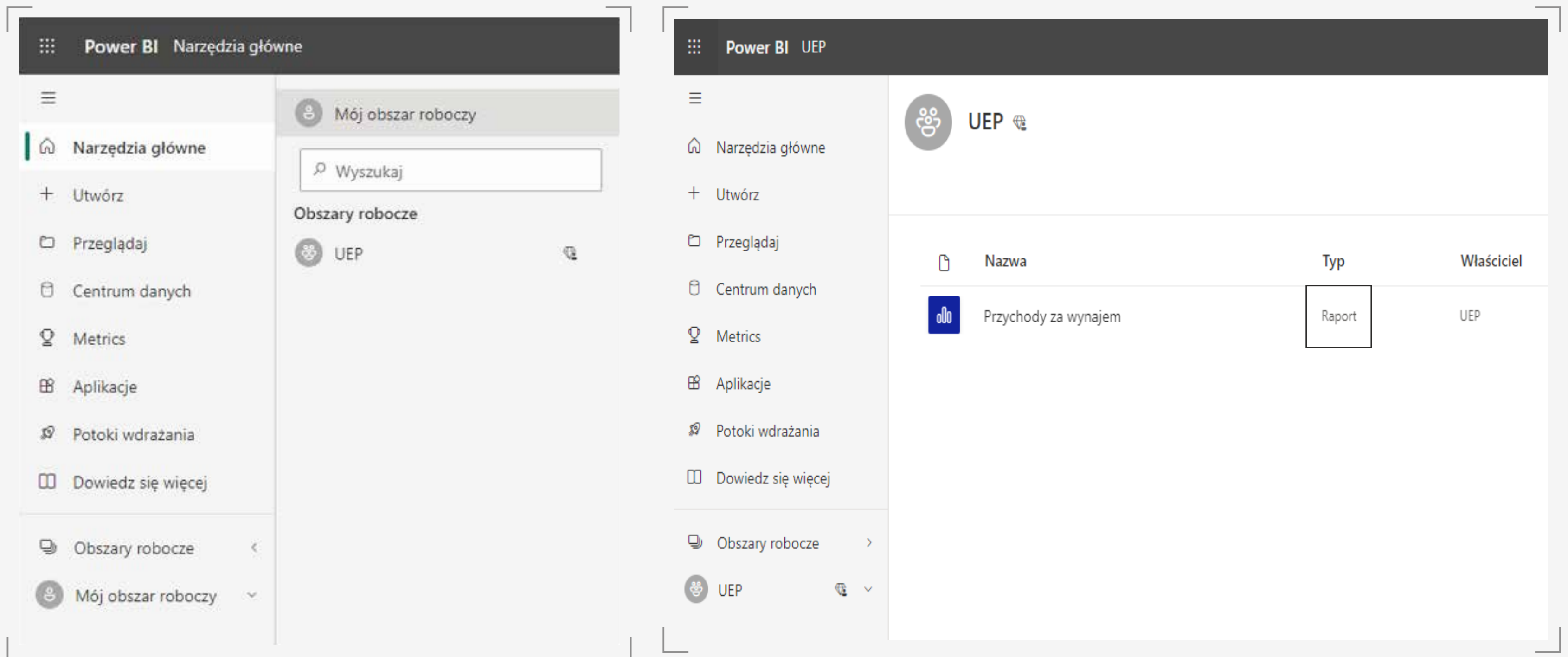
	Nazwa	Typ	Otwarte	Lokalizacja	Poręczenie	Poufność
	UEP	Obszar roboc...	dzień temu	Obszary rob...	—	—
	Przychody za wynajem	Raport	dzień temu	UEP	—	—
	Mój obszar roboczy	Obszar roboc...	dzień temu	Obszary rob...	—	—
	Przychody za wynajem	Zestaw danych	dzień temu	UEP	—	—

Sekcja menu umożliwiająca nawigację po Obszarach Roboczych

Podstawowe elementy usługi **Power BI**

WIDOK MENU PO ROZWINIĘCIU OBSZARÓW ROBOCZYCH

Obszary robocze są miejscami do współpracy z współpracownikami w określonej zawartości. Obszary robocze są tworzone przez projektantów usługi Power BI w celu przechowywania kolekcji pulpitów nawigacyjnych i raportów. Projektant może następnie udostępnić obszar roboczy współpracownikom.



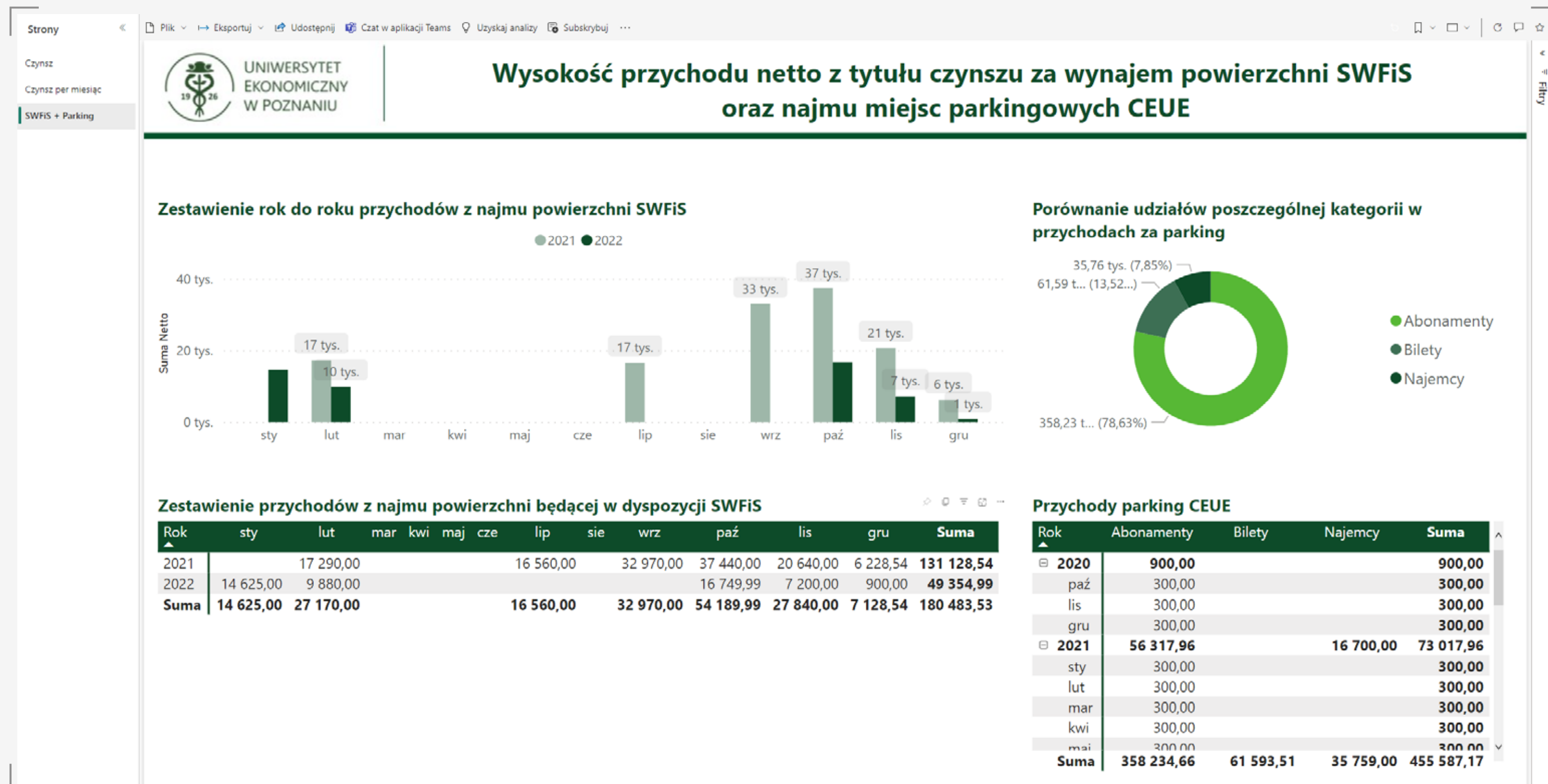
The image displays two screenshots of the Power BI interface. The left screenshot shows the main navigation menu with the 'Obszary robocze' (Workspaces) option expanded, revealing 'Mój obszar roboczy' (My workspace) and a search bar. The right screenshot shows the 'Mój obszar roboczy' view for a workspace named 'UEP', displaying a table of reports.

Nazwa	Typ	Właściciel
Przychody za wynajem	Raport	UEP

Podstawowe elementy usługi **Power BI**

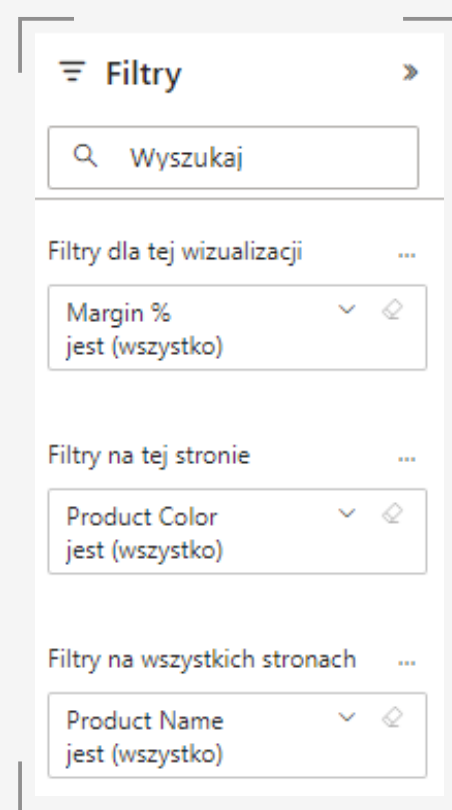
WIDOK RAPORTU

Raport usługi Power BI to widok z wieloma perspektywami na zestaw danych z wizualizacjami reprezentującymi wyniki i szczegółowe informacje z tego zestawu danych. Raport może zawierać jedną wizualizację lub wiele stron pełnych wizualizacji.



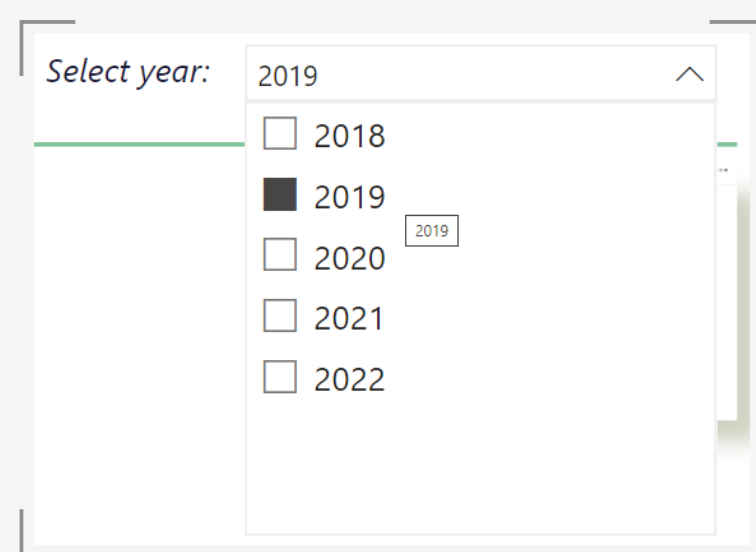
Podstawowe elementy usługi **Power BI**

EKSPLORACJA DANYCH NA RAPORCIE



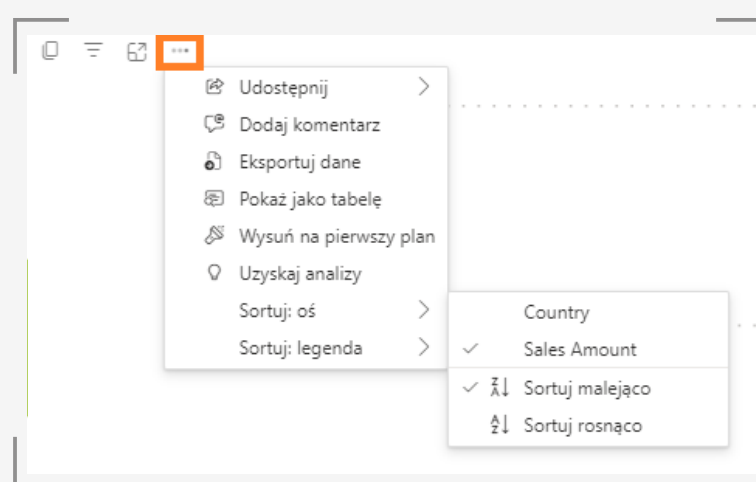
- Filtrowanie za pomocą **okienka Filtry**

Jeżeli aktywne znajduje się po prawej stronie ekranu i pozwala na filtrowanie na trzech poziomach: wizualizacji, strony i raportu.



- Filtrowanie za pomocą **slicerów (fragmentatorów)**

Jeżeli zostały umieszczone na stronie pozwalają na łatwe filtrowanie wizualizacji znajdujących się na stronie.

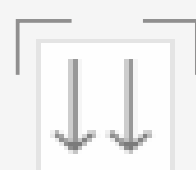


- **Sortowanie** danych na wizualizacji

W usłudze Power BI można zmienić wygląd wizualizacji przez posortowanie jej według różnych pól danych. Zmiana sposobu sortowania wizualizacji pozwala wyróżnić informacje do przekazania.

Podstawowe elementy usługi **Power BI**

EKSPLORACJA DANYCH NA RAPORCIE



- **Drillowanie** w dół i w górę

- Wybranie ikony podwójnej strzałki drill-down powoduje przejście do następnego poziomu w hierarchii.

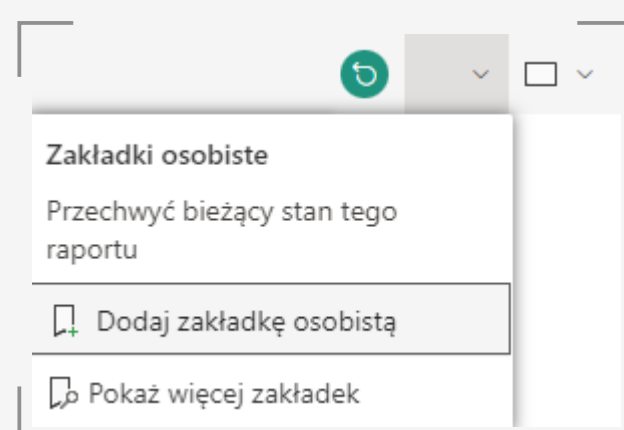
- Strzałka pojedyncza uaktywnia możliwość rozwijania jednego pola jednocześnie.

- Opcja Rozwiń dodaje kolejny poziom hierarchii do bieżącego widoku.



- **Interakcje** wizualizacji

- Pozwalają na filtrowanie wizualizacji za pomocą innych wizualizacji (niekoniecznie slicerów).



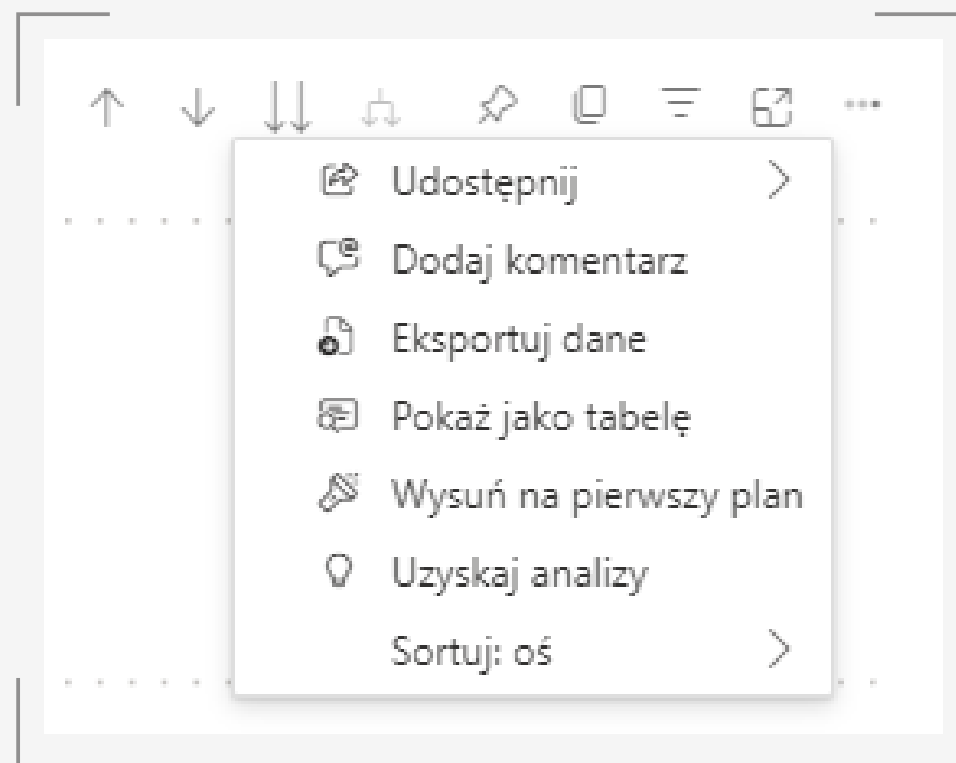
- **Zakładki** osobiste

- Pozwalają na zachowanie obecnego stanu filtrów i wyglądu raportu.

Podstawowe elementy usługi **Power BI**

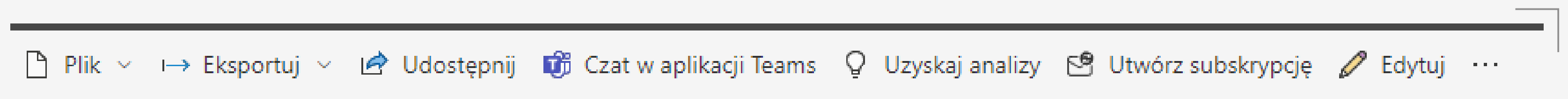
OPCJE DODATKOWE

- **Każda wizualizacja (o ile nie zostało to wyłączone przez twórcę raportu) posiada nagłówek z dostępnymi dodatkowymi opcjami.**



Wśród nich znajdziemy m. in. możliwość:
-eksportu danych,
-kopiowania wizualizacji jako obrazu,
-dodawanie komentarzy.

- **Z menu w górnej części raportu mamy dostępnych szereg opcji dodatkowych w zakresie całego raportu.**



Są to m. in.:

- eksport raportu (Excel/PowerPoint/PDF),
- udostępnianie raportu w usłudze Power BI oraz MS Teams,
- tworzenie subskrypcji mailowej.

Często zadawane pytania dotyczące usługi **Power BI**





Często zadawane pytania dotyczące usługi **Power BI**

Co to jest usługa Power BI firmy Microsoft?

Usługa Power BI to chmurowa usługa analizy biznesowej, która umożliwia każdemu wizualizowanie i analizowanie danych z większą szybkością, wydajnością i zrozumieniem. Łączy użytkowników z bazami danych w chmurze, a także tymi lokalnymi za pomocą łatwych w użyciu pulpitów nawigacyjnych, interaktywnych raportów i atrakcyjnych wizualizacji, które ożywiają dane.

Co to jest program Power BI Desktop?

Power BI Desktop to bezpłatna aplikacja instalowana na komputerze i działająca spójnie z usługą Power BI. Analitycy danych, projektanci raportów, administratorzy i deweloperzy pracują z programem Power BI Desktop, aby tworzyć raporty i udostępniać je użytkownikom.

Co należy zainstalować, aby korzystać z usługi Power BI?

Aby bezpłatnie korzystać z usługi Power BI, potrzebujesz przeglądarki internetowej i poczty e-mail.

Co zrobić, jeśli mam pytania dotyczące usługi Power BI?

Pytania dotyczące usługi Power BI można kierować do Zespołu Projektowego SR, zgodnie z zakresem wskazanym wyżej.

Firma Microsoft oferuje dokumentację programu Power BI pod adresem:

<https://learn.microsoft.com/pl-pl/power-bi/>



UNIWERSYTET
EKONOMICZNY
W POZNANIU

Pracuj z **Power BI** na
wielu źródłach danych
z szybkością myśli.