



Konfiguracja poczty w aplikacji Outlook

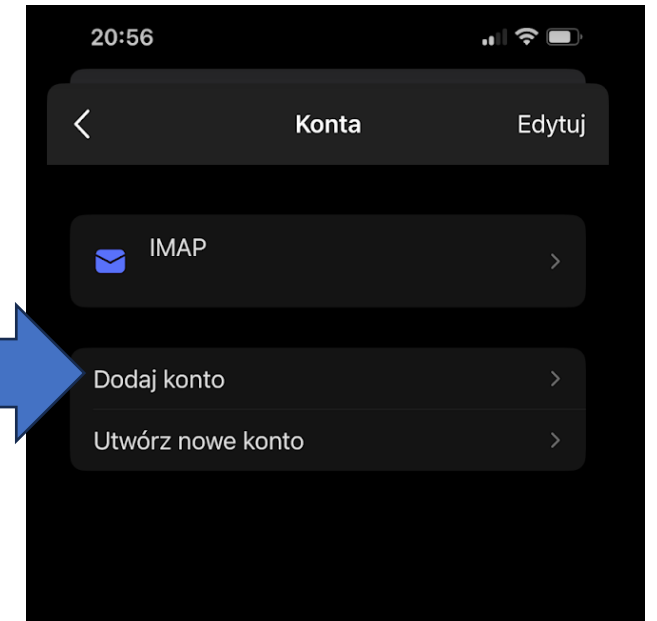
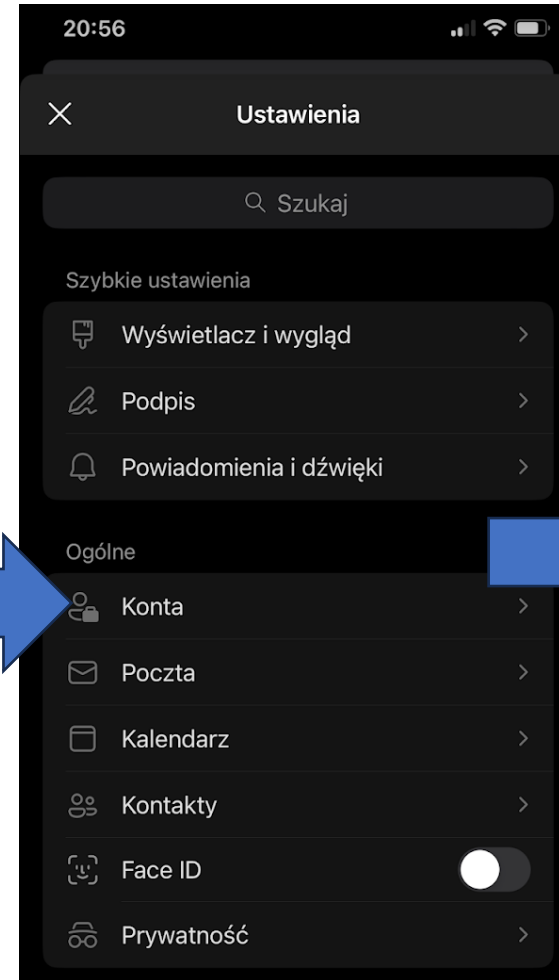
Dla urządzeń Android oraz iPhone

- Jedyną kompatybilną aplikacją do obsługi poczty jest **Microsoft Outlook**. Aplikacja jest dostępna do pobrania w sklepie Google Play oraz App Store.
- Pozostałe aplikacje do obsługi poczty takie jak: Mail, Thunderbird, Aqua Mail itd. nie są wspierane przez usługę Microsoft Office365.

➤ **Uruchamiamy aplikację Outlook na telefonie**

Dodajemy nowe konto wprowadzając adres email w formacie NIU@ue.poznan.pl

➤ Jeżeli na twoim urządzeniu miałeś wcześniej skonfigurowaną pocztę usuń stary profil i dodaj na nowo skrzynkę pocztową.



➤ **Dodawanie konta**

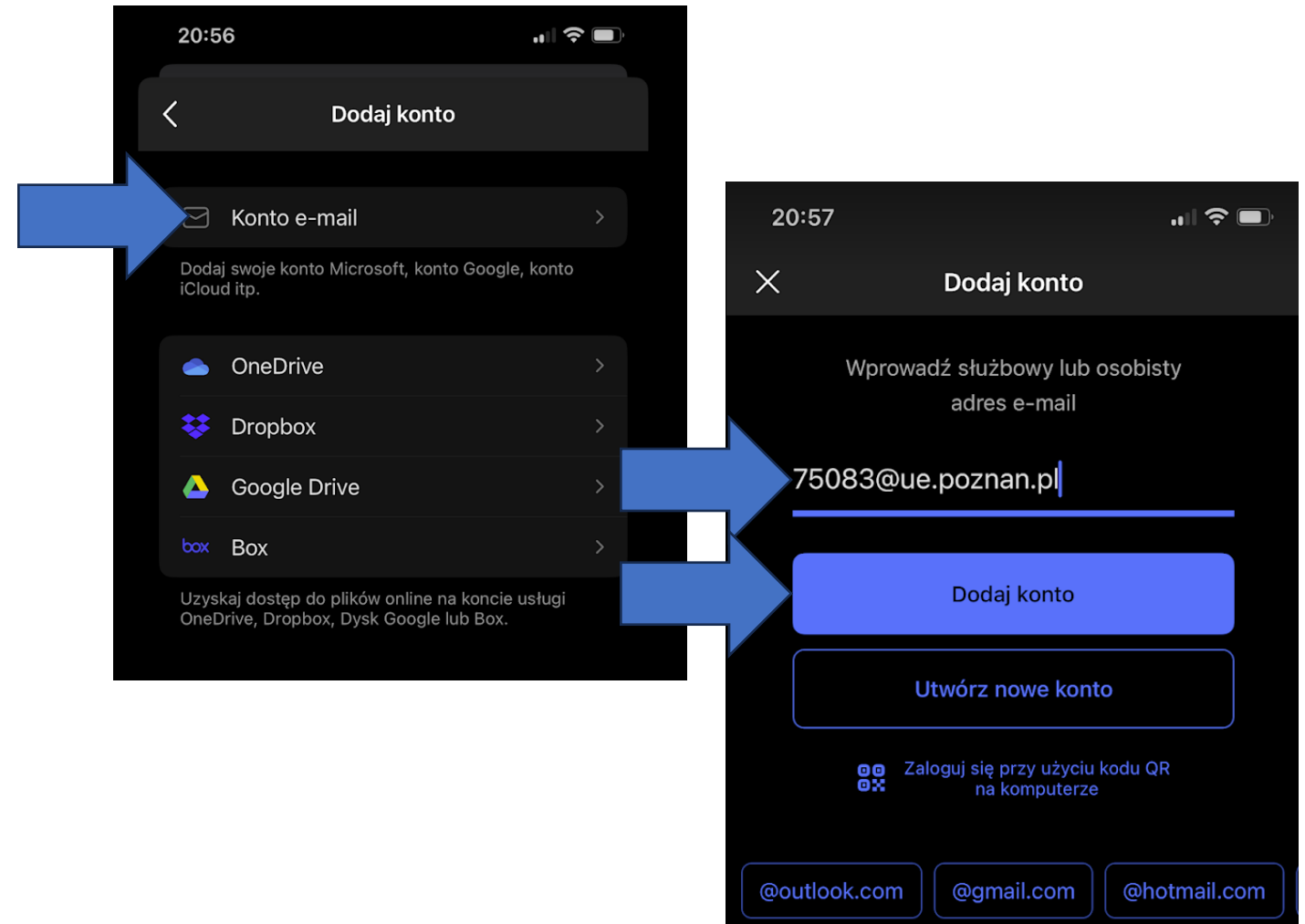
Aby dodać konto wybierz:
konto e-mail

➤ **Wprowadzanie loginu**

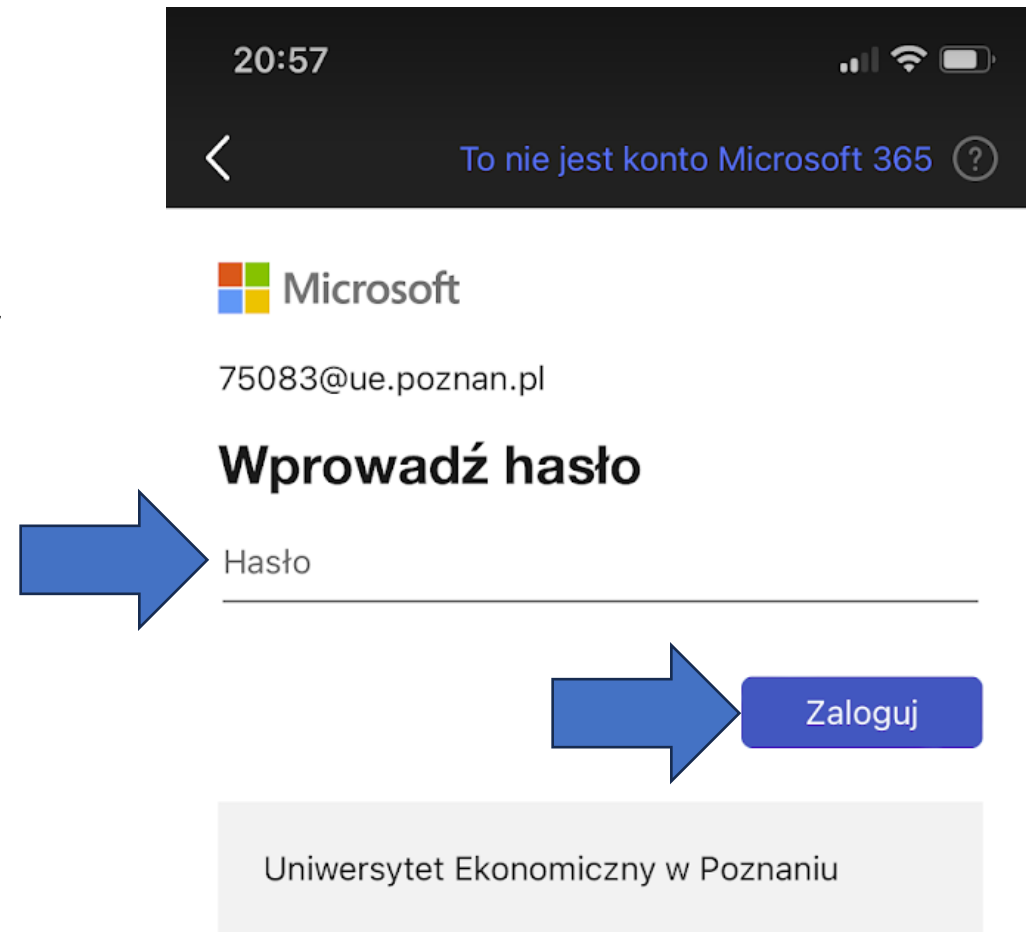
Twój login to:

- NIU@ue.poznan.pl
- Imie.Nazwisko@ue.poznan.pl
- NIU@teams.ue.poznan.pl

Aby przejść dalej wybierz
„Dodaj konto”




- **Logowanie do Microsoft 365**
Klient Outlook powinien wykryć automatycznie usługę „Microsoft 365”.
- Wprowadź hasło i wybierz „zaloguj” aby przejść dalej.



20:57

< To nie jest konto Microsoft 365 ?

 Microsoft

75083@ue.poznan.pl

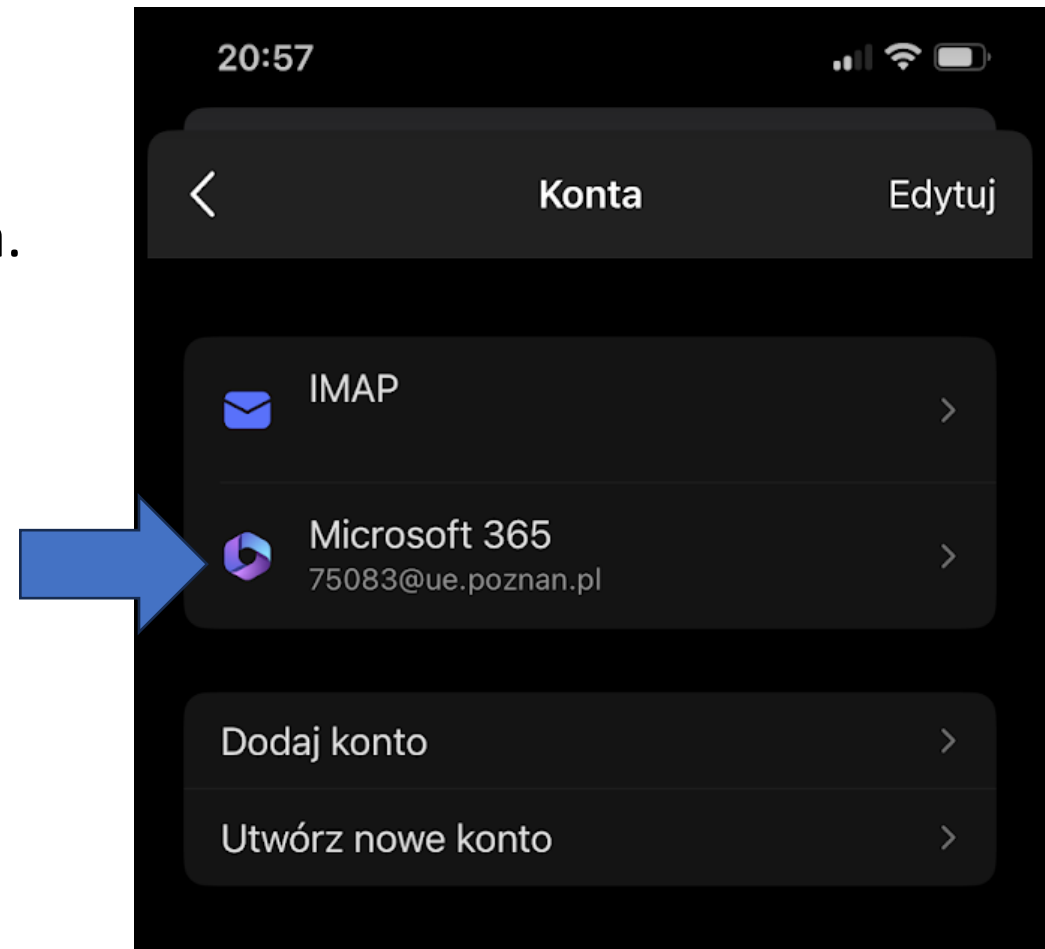
Wprowadź hasło

Hasło

Zaloguj

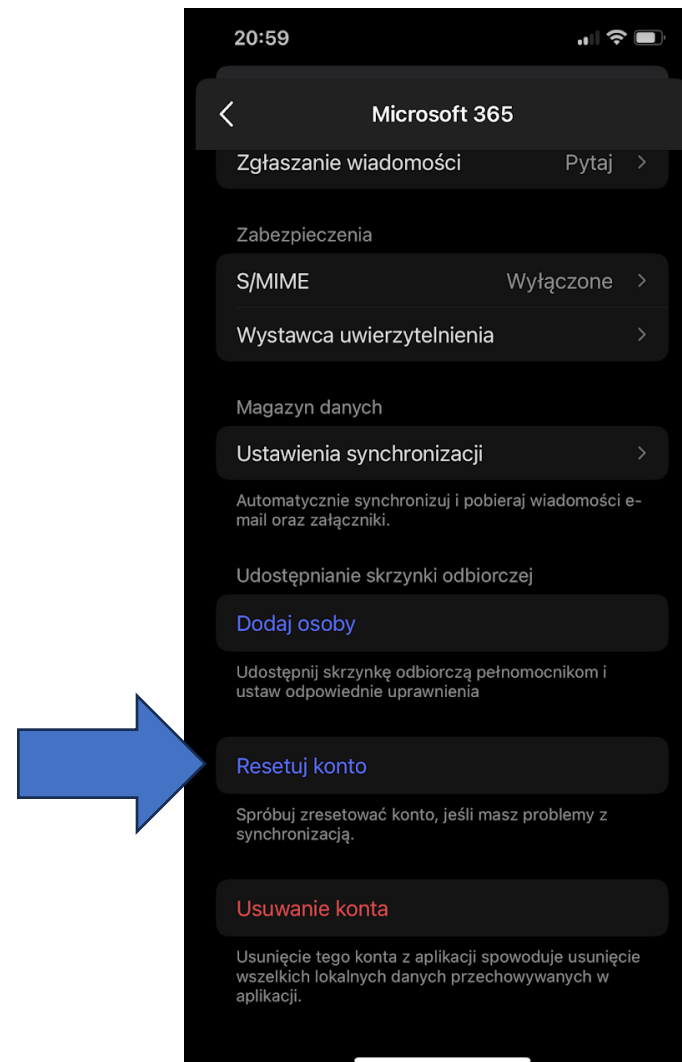
Uniwersytet Ekonomiczny w Poznaniu

- **Pomyślne dodanie konta pocztowego**
Po zalogowaniu do Microsoft 365 konto powinno pojawić się w ustawieniach konta.
- **Gotowe**
Możesz korzystać z poczty w telefonie



➤ **Jeżeli na telefonie była wcześniej skonfigurowana poczta w aplikacji Outlook**
Należy usunąć stare konto pocztowe w **Ustawieniach** -> zakładka **Konta** -> Wybieramy konto UEP i przesuujemy palcem na sam dół -> wybieramy **Usuwanie konta**

➤ **Wspierane aplikacje do obsługi poczty**
Jedyną kompatybilną aplikacją do obsługi poczty jest **Microsoft Outlook**. Aplikacja jest dostępna do pobrania w sklepie Google Play oraz App Store.



Dodatkowe informacje

➤ Wiadomości wysyłane do Państwa na adresy w postaci:

- NIU@ue.poznan.pl
- NIU@teams.ue.poznan.pl
- Imie.Nazwisko@ue.poznan.pl

od teraz będą trafiać w jedno miejsce (folder Skrzynka odbiorcza).