

Współfinansowane przez  
Unię Europejską



# Erasmus+ dodatkowa kwalifikacja

DWZZ PAŹDZIERNIK 2024





# TEMATYKA SPOTKANIA

Kwalifikacja

średnia ocen, wybór uczelni

Status studenta

Stawki

Green travel



# HISTORIA

Erasmus+ – program Unii Europejskiej w dziedzinie edukacji, szkoleń, młodzieży i sportu – to kontynuacja europejskich programów edukacyjnych realizowanych od 1998 r.

Jego celem jest wspieranie uczniów, studentów, nauczycieli, wykładowców i wolontariuszy w prowadzeniu międzynarodowych projektów służących podnoszeniu kompetencji.

Będzie miał też kluczowe znaczenie dla planowanego do 2025 r. utworzenia Europejskiego Obszaru Edukacji, dzięki któremu Unia Europejska zamierza m.in. zapewnić wszystkim młodym ludziom dostęp do edukacji i szkoleń jak najwyższej jakości, umożliwić osobom uczącym się łatwe przemieszczanie się między systemami edukacji w różnych krajach, a także dać im możliwość znalezienia pracy w całej Europie.

Źródło: <https://erasmusplus.org.pl/o-programie>







# WYJAZDY

## Kraje

państwa członkowskie Unii Europejskiej oraz Islandia, Norwegia, Turcja, Macedonia Północna, Serbia

## Uczestnicy

studenci UEP, I st. 2 rok (wyjazd 4 semestr), II st. 1, 2 rok (wyjazd 2 lub 4 semestr)

## Kapitał mobilności

12 miesięcy

## Minimalny czas wyjazdu

2 miesiące



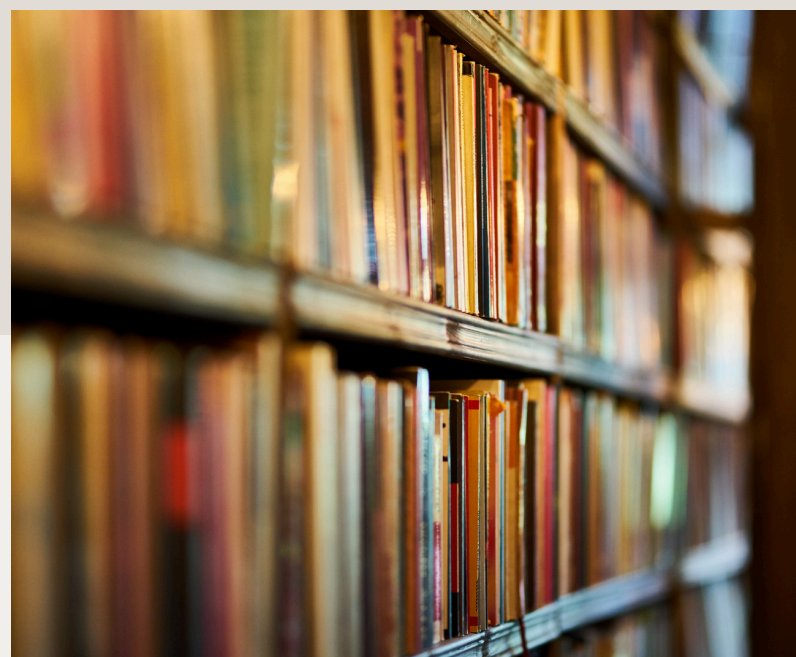
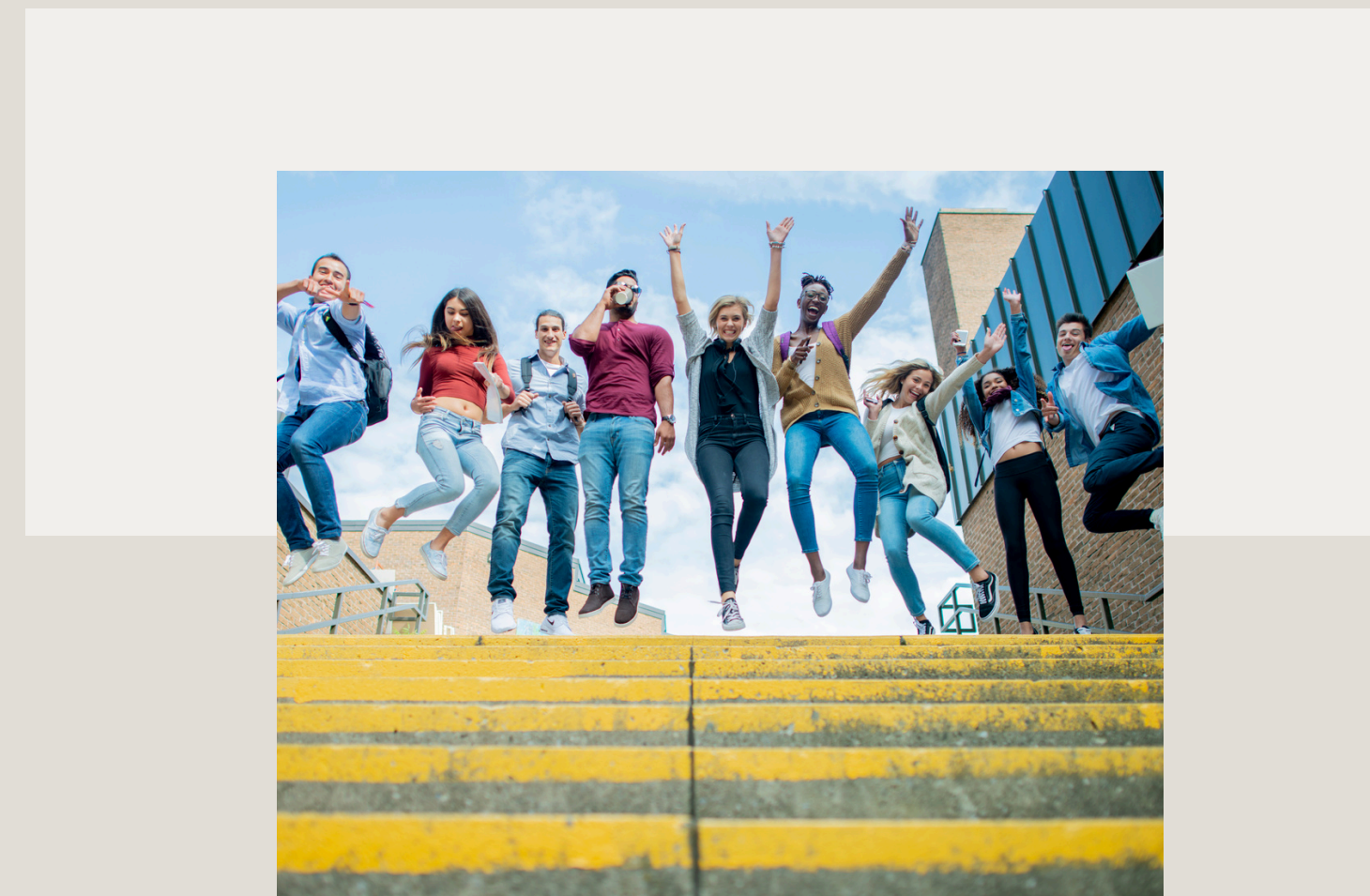


DWZZ

# STATUS STUDENTA

Okres studiów spędzonych za granicą - integralna część studiów

UCZELNIA PRZYJMUJĄCA NIE POBIERA CZESNEGO ZA NAUKĘ  
(ALE MOGĄ BYĆ DROBNE OPŁATY, NP. KARTA NA KOMUNIKACJĘ)



Uznanie przez uczelnię macierzystą wyników uzyskanych zagranicą

Student nie traci praw do stypendiów naukowych, socjalnych



DWZZ

# STAWKI (SEMESTR LETNI)

GRUPA 1  
670 EUR

GRUPA 2  
670 EUR

GRUPA 3  
600 EUR

Osoby z mniejszymi szansami - dodatkowe wsparcie - 250 EUR/m-c

Dofinansowanie kosztów dodatkowych związanych z udziałem takich osób w działaniach w zakresie mobilności (dotyczy osób z orzeczeniem o niepełnosprawności)- tylko na dodatkowy wniosek studenta zaopiniowany przez BON.

ryczałt na podróż - kwota uzależniona od odległości (kalkulator BM)





# GREEN TRAVEL



Podróż (w 2 strony) z wykorzystaniem nisko emisyjnych środków transportu takich jak autobus, pociąg lub wspólne korzystanie z samochodu (min 2 osoby, w tym samym celu)

Pisemne oświadczenie - w przypadku wspólnej podróży studentów samochodem

Wymagane skany biletów na pociąg lub autobus



DWZZ

# KWALIFIKACJA

U

1-8.10.2024

S

maksymalnie 4 uczelnie

O

średnia min. 3.5  
(opinia w aplikacji, tylko online)

S

zbieżność przedmiotów z  
sylabusem



DWZZ

# PRZYDZIAŁ MIEJSC

## Kwalifikacja

Przydzielenie miejsc w uczelniach, rankingowo na podstawie średniej ocen

## Potwierdzenie chęci wyjazdu

wypełnienie danych w USOS (semestr, kierunek, korespondencja, itp.)

## Nominacje

wysłanie informacji do uczelni zagranicznej







# KONTAKT

E-mail

[kamila.skowronska@ue.poznan.pl](mailto:kamila.skowronska@ue.poznan.pl)

WWW

<https://ue.poznan.pl/studenci/erasmus/>

Telefon

61 856 93 64