

APLIKACJA VPN DOSTĘP ZDALNY

Instrukcja instalacji aplikacji Check Point Mobile
dla systemu Microsoft Windows 7, 8, 10 i 11

POBIERANIE APLIKACJI

Aplikacje należy pobrać ze strony <https://ci.ue.poznan.pl/>

Zakładka „Aplikacja VPN dla Windows – do pobrania”

Wymagania:

- Połączenie z Internetem
- System Microsoft Windows 7, 8, 10, 11 – Wersja 64-bit

Aplikacja VPN – dla Windows 10/11

Aplikacja VPN – dla MacOS

Aby uzyskać dostęp do zasobów uczelnianych dla osób będących poza siecią uczelnianą należy zainstalować aplikację, która jest dostępna do pobrania powyżej.

Logowanie do aplikacji Check Point Mobile odbywa się za pomocą numeru NIU/UID i hasła z Poczty UEP/USOSweb.

Dostęp tylko dla pracowników, studenci nie mają dostępu do VPN. W przypadku problemów z dostępem do konkretnych zasobów sieci uczelnianej prosimy o kontakt e-mail na adres: helpdesk@ue.poznan.pl

INSTRUKCJA INSTALACJI DLA PRACOWNIKÓW UEP - DOSTĘP PO NIU
↓
PDF 389,8 KIB

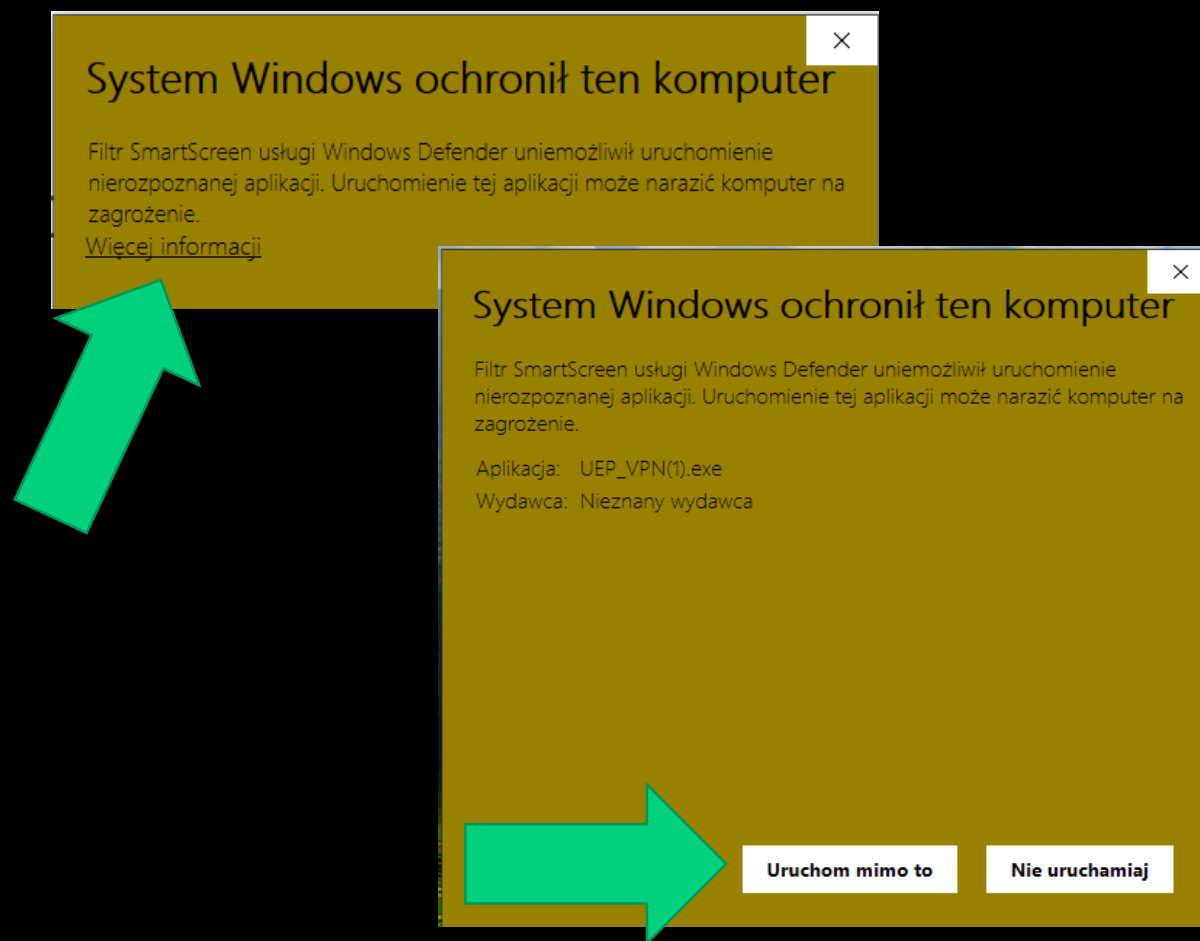
INSTRUKCJA INSTALACJI DLA POZOSTAŁYCH OSÓB - DOSTĘP PO CERTYFIKACIE ↓
PDF 206 KIB

APLIKACJA VPN DLA WINDOWS - DO POBRANIA

POBIERANIE APLIKACJI

Po pobraniu może pojawić się powyższy komunikat.

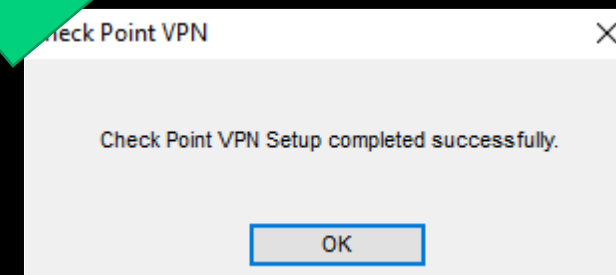
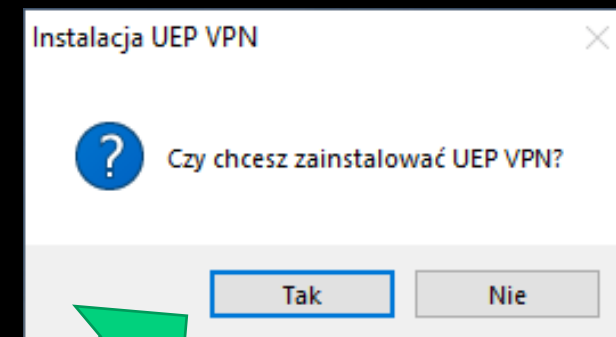
Aby kontynuować należy wybrać „**więcej informacji**” i kliknąć „**Uruchom mimo to**”.



INSTALACJA OPROGRAMOWANIA

Następnie pojawi się komunikat „Czy chcesz zainstalować UEP VPN?” – **wybieramy TAK**

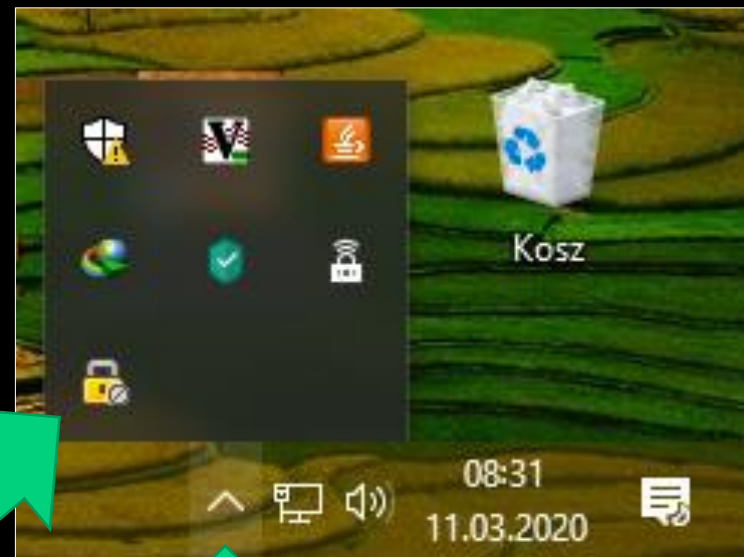
Instalacja przebiega automatycznie, po całym procesie instalacyjnym pojawi się komunikat o zakończonej instalacji.



INSTALACJA OPROGRAMOWANIA

Po pomyślnej instalacji aplikacji VPN w dolnym prawym rogu pojawi się aplikacja VPN (żółta kłódka)

W przypadku braku ikony należy sprawdzić czy nie jest ukrywa (strzałka do góry/pokaż wszystkie ikony)

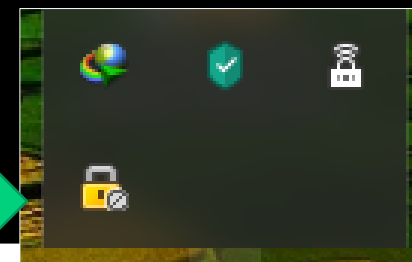


NAWIĄZANIE POŁĄCZENIA

Klikamy dwukrotnie na ikonę VPN, pojawi się okno aplikacji gdzie należy wpisać login i hasło.

Login to numer **NIU**, hasło takie samo jak do **systemu USOSweb lub poczty UEP**.

Po wprowadzeniu loginu i hasła zatwierdzamy przyciskiem „**Connect**”

A screenshot of the 'Check Point Mobile' authentication window. The window title is 'TrGUI'. The main header is 'Check Point Mobile' with the 'Check Point SOFTWARE TECHNOLOGIES LTD.' logo on the right. Below the header, there is a 'Site:' dropdown menu set to 'UEP_VPN'. Under the 'Authentication' section, there is a prompt 'Please enter your credentials:'. Below this, there are two input fields: 'Username:' containing '123456' and 'Password:' containing a masked password. To the right of the input fields is a large yellow padlock icon. At the bottom, there are three buttons: 'Connect', 'Cancel', and 'Help'. A green arrow points from the text above to the 'Connect' button.

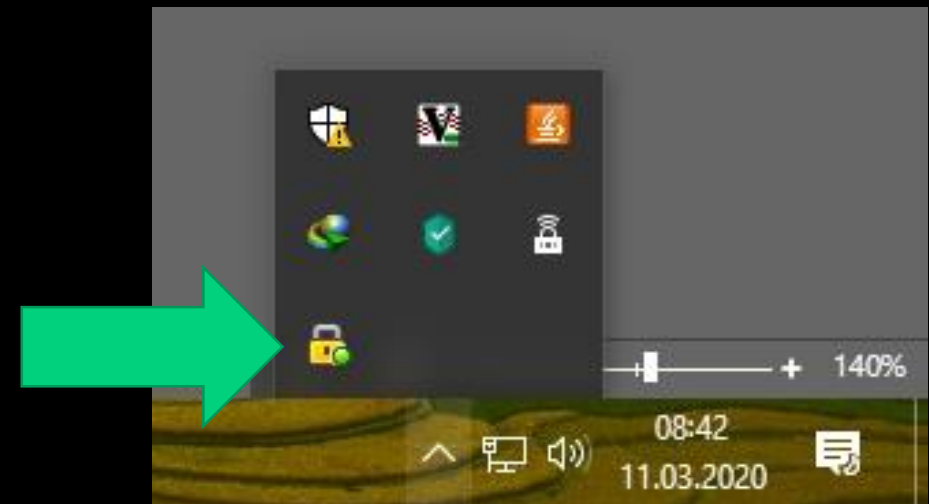
POŁĄCZENIE NAWIĄZANE

Przy pierwszej próbie połączenia pojawi się okno z pytaniem czy ufasz temu połączeniu?

Wybieramy opcję „**Trust and Continue**”.

Po wpisaniu prawidłowych poświadczeń zniknie okno VPN a w dolnym prawym rogu **ikona kłódki zmieni się na kolor zielony.**

Gotowe! Jesteś połączony z siecią UEP.



POZOSTAŁE INFORMACJE

Wymagania sprzętowe:

- Komputer z procesorem Intel lub AMD
- 2 GB Pamięci operacyjnej RAM
- Stabilne połączenie z Internetem
- System operacyjny Windows 7, 8, 8.1, 10 lub 11 – wersja 64-bit

Uwaga, aplikacja nie działa na systemie 32-bitowym. Wymagana jest wersja 64-bit.

System Windows 98, ME, 2000, XP oraz Vista nie są wspierane i nie działają z aplikacją VPN ze względów bezpieczeństwa.