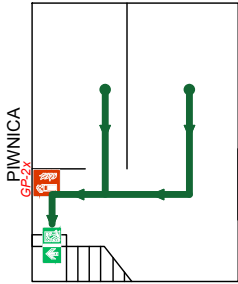


ARCHIWUM Z MAGAZYNAMI
(budynki objęte opracowaniem)

PM

gęstość obciążenia ogniowego
2000 < Q ≤ 4000 [MJ/m²]



OBJAŚNIENIA DO ZNAKÓW

















gaśnica

kierunek ewakuacji/ strzałka kierunkowa

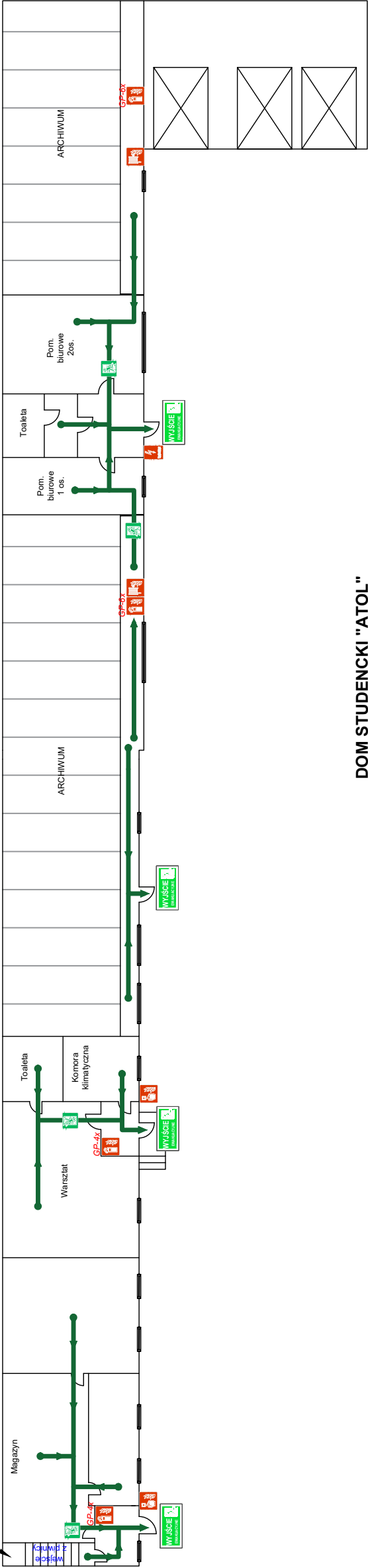
wyjście ewakuacyjne

ręczny ostrzegacz pożarowy

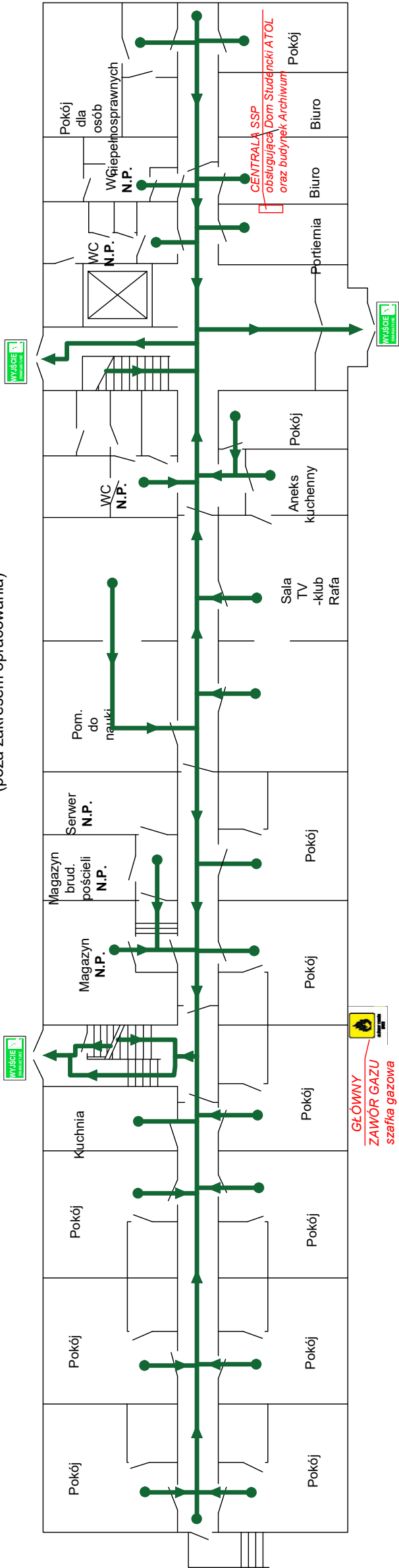
hydrant wewnętrzny

przeciwpożarowy wyłącznik prądu

główny zawór gazu



DOM STUDENCKI "ATOL"
(poza zakresem opracowania)



ZACHOWANIE W PRZYPADKU POWSTANIA POŻARU















Z najbliższego telefonu zaalarmuj
Straż Pożarną i podaj:
- co się pali?
(rodzaj pomieszczenia lub jak budynek itp. względnie rodzaj innego zdarzenia przy którym niezbędna jest interwencja służ ratowniczych)
- gdzie się pali?
adres, jakie jest zagrożenie czy w obiekcie, znajdują się ludzie, jakie obiekty są w sąsiedztwie i czy są zagrożone
- kto zgłasza?

- przeprowadzić ewakuację osób
- ewakuować się zgodnie z planem
- zamknąć drzwi
- postępować zgodnie z instrukcją

- podejmij próbę gaszenia pożaru
- korzystaj z podręcznego sprzętu do gaszenia