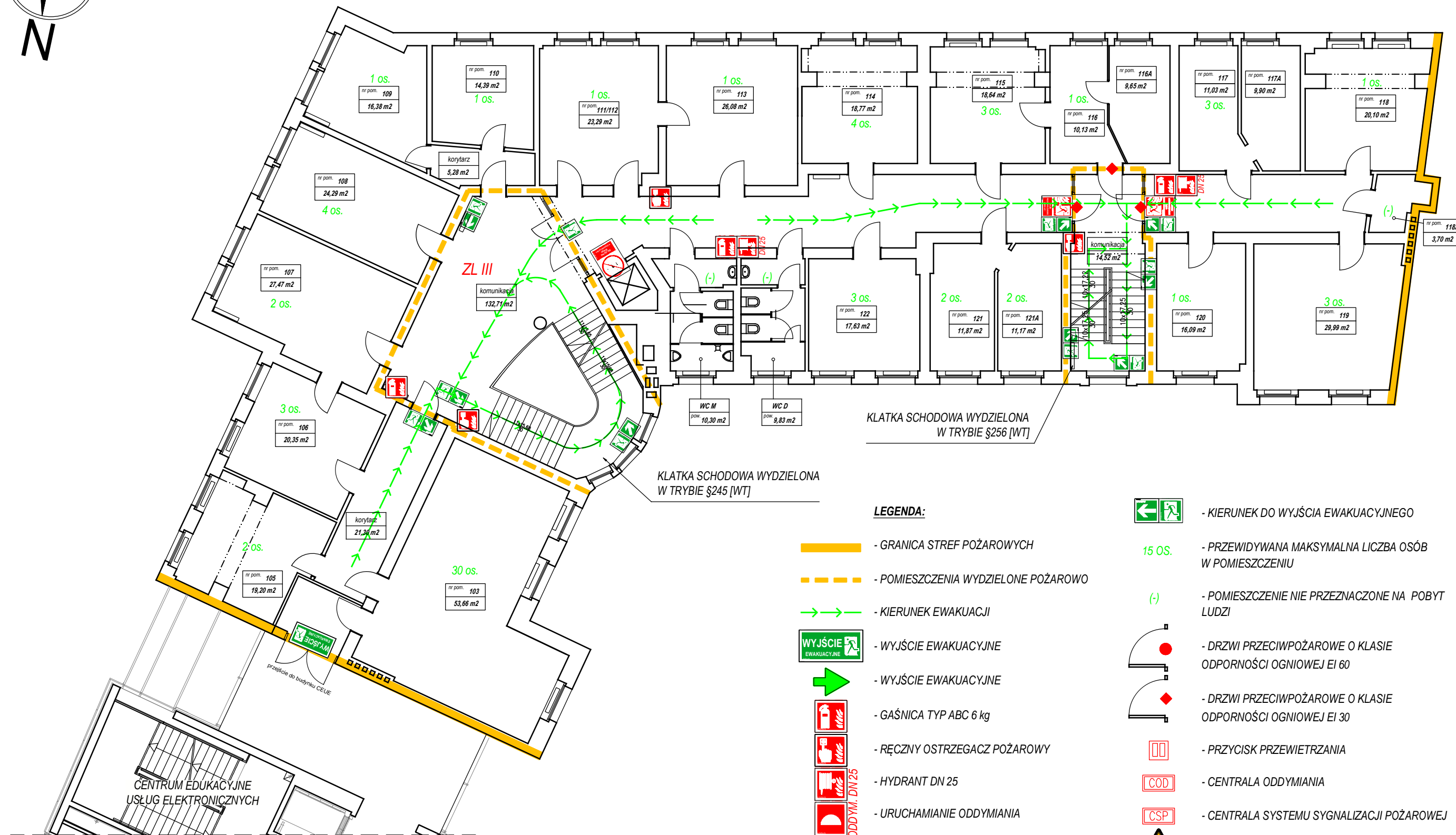


0 1 2.5 5 10 15 20 25 30 35 40 m



WYMAGANA ILOŚĆ ŚRODKA GAŚNICZEGO NA KONDYGNACJI WYNOSI 14 kg.

#### LEGENDA:

- GRANICA STREF POŻAROWYCH
- POMIESZCZENIA WYDZIELONE POŻAROWO
- KIERUNEK EWAKUACJI
- WYJŚCIE EWAKUACYJNE
- WYJŚCIE EWAKUACYJNE
- GAŚNICA TYP ABC 6 kg
- RĘCZNY OSTRZEGACZ POŻAROWY
- HYDRANT DN 25
- URUCHAMIANIE ODDYMIANIA
- PRZECIWPÓŻAROWY WYŁĄCZNIK PRĄDU
- NIE UŻYWAĆ DŹWIGU W PRZYPADKU POŻARU
- DRZWI PRZECIWPÓŻAROWE. ZAMYKAĆ!
- KLUCZ DO WYJŚCIA EWAKUACYJNEGO

- KIERUNEK DO WYJŚCIA EWAKUACYJNEGO
- PRZEWIDYWANA MAKSYMALNA LICZBA OSÓB W POMIESZCZENIU
- POMIESZCZENIE NIE PRZEZNACZONE NA POBYT LUDZI
- DRZWI PRZECIWPÓŻAROWE O KLASIE ODPORNOŚCI OGNIOWEJ EI 60
- DRZWI PRZECIWPÓŻAROWE O KLASIE ODPORNOŚCI OGNIOWEJ EI 30
- PRZYCISK PRZEWIETRZANIA
- CENTRALA ODDYMIANIA
- CENTRALA SYSTEMU SYGNALIZACJI POŻAROWEJ
- STREFA ZAGROŻENIA POŻAREM

PRZEWIDYWANA MAKSYMALNA LICZBA OSÓB NA KONDYGNACJI WYNOSI 70

Temat: INSTRUKCJA BEZPIECZEŃSTWA POŻAROWEGO UNIWERSYTET EKONOMICZNY W POZNANIU - BUDYNEK "C" PRZY UL. TOWAROWEJ 53 W POZNANIU		
Nazwa rysunku: RZUT I PIĘTRA		
Nr rys.: 05	Skala: 1:150	Data: Listopad 2017
© Niniejsze opracowanie chronione jest prawami autorskimi zgodnie z ustawą o prawie autorskim i prawach pokrewnych z dnia 4 lutego 1994 r. (Dz.U. z 1994r. Nr 24, poz. 83, z późn. zm.) Niniejsze opracowanie może być rozpisywane i kopiowane jedynie w całości. Autor opracowania: J.P. Projekt Jacek Podyma		