

OBJAŚNIENIA DO ZNAKÓW	
	gaśnica
	kierunek ewakuacji/ strzałka kierunkowa
	wyjście ewakuacyjne
	hydrant wewnętrzny
	przeciwpozarowy wyłącznik prądu
	pomieszczenie nieprzeznaczone na pobyt ludzi
	klucz do drzwi ewakuacyjnych

ZACHOWANIE W PRZYPADKU POWSTANIA POŻARU	
	Z najbliższego telefonu zaalarmuj Straż Pożarną i podaj: - co się pali? (rodzaj pomieszczenia lub jaki budynek itp. względnie rodzaj innego zdarzenia przy którym niezbędna jest interwencja służ ratowniczych) - gdzie się pali? adres, jakie jest zagrożenie czy w obiekcie znajdują się ludzie, jakie obiekty są w sąsiedztwie i czy są zagrożone - kto zgłasza?
	- przeprowadzić ewakuację osób - ewakuować się zgodnie z planem - zamknąć drzwi - postępuj zgodnie z instrukcją
	- podejmij próbę gaszenia pożaru - korzystaj z podręcznego sprzętu do gaszenia

**ZL I / ZL III**  
do 150 osób na kondygnacji

**PLAN OBIEKTU I WARUNKÓW EWAKUACJI**  
**HALA SPORTOWA**  
ul. Dożynkowa 9H, Poznań  
PARTER

# ZACHOWANIE W PRZYPADKU POWSTANIA POŻARU



998 112

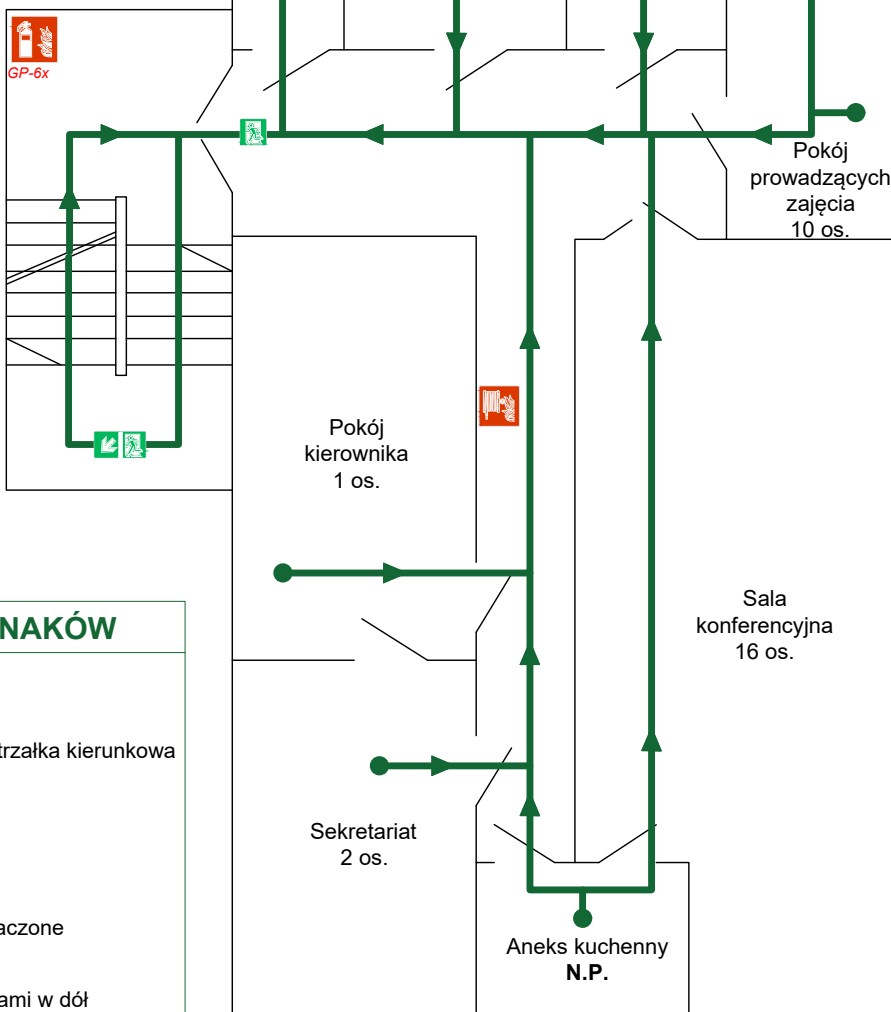
Z najbliższego telefonu zaalarmuj Straż Pożarną i podaj:  
- co się pali?  
(rodzaj pomieszczenia lub jaki budynek itp. względnie rodzaj innego zdarzenia przy którym niezbędna jest interwencja służ ratowniczych)  
- gdzie się pali?  
adres, jakie jest zagrożenie czy w obiekcie, znajdują się ludzie, jakie obiekty są w sąsiedztwie i czy są zagrożone  
- kto zgłasza?



- przeprowadzić ewakuację osób  
- ewakuować się zgodnie z planem  
- zamknąć drzwi  
- postępować zgodnie z instrukcją



- podejmij próbę gaszenia pożaru  
- korzystaj z podręcznego sprzętu do gaszenia



## OBJAŚNIENIA DO ZNAKÓW



gaśnica



kierunek ewakuacji/ strzałka kierunkowa



wyjście ewakuacyjne



hydrant wewnętrzny

N.P.

pomieszczenie nieprzeznaczone na pobyt ludzi



kierunek ewakuacji schodami w dół

**ZL III**

do 30 osób na kondygnacji

## PLAN OBIEKTU I WARUNKÓW EWAKUACJI

### HALA SPORTOWA

ul. Dożynkowa 9H, Poznań  
I PIĘTRO

#### ZACHOWANIE W PRZYPADKU POWSTANIA POŻARU



**998 112**

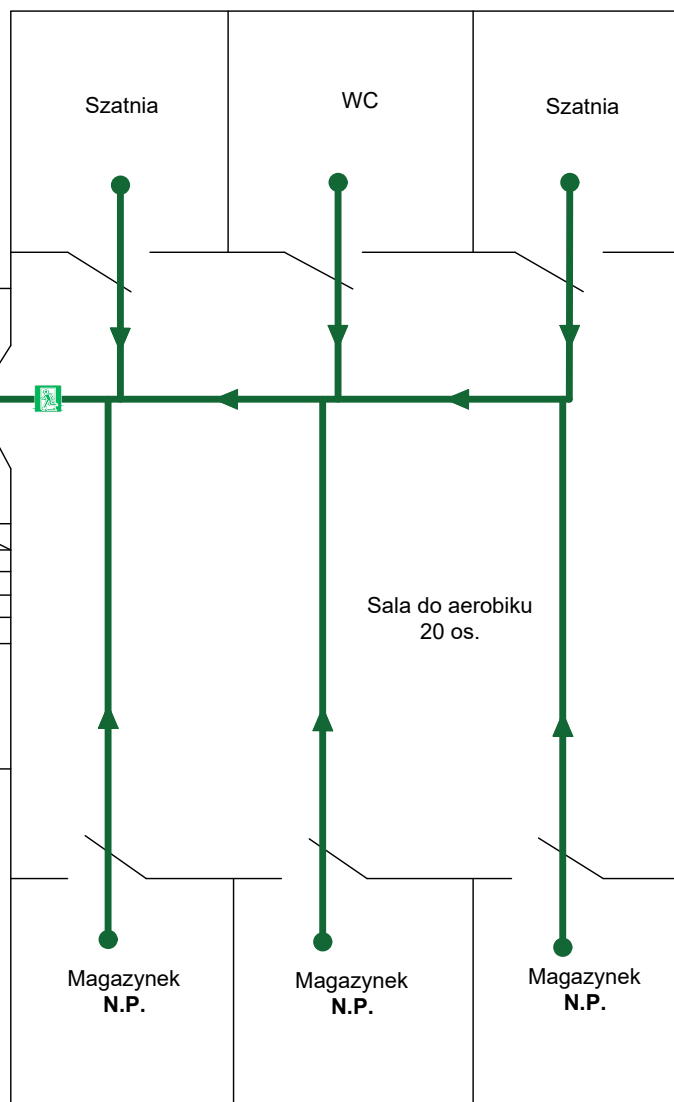
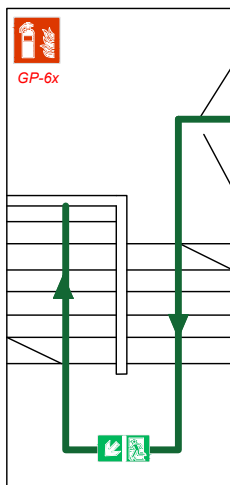
Z najbliższego telefonu zaalarmuj  
Straż Pożarną i podaj:  
- co się pali?  
(rodzaj pomieszczenia lub jaki budynek  
itp. względnie rodzaj innego zdarzenia  
przy którym niezbędna jest interwencja  
służ ratowniczych)  
- gdzie się pali?  
adres, jakie jest zagrożenie czy w obie-  
ktach, znajdują się ludzie, jakie obiekty są  
w sąsiedztwie i czy są zagrożone  
- kto zgłasza?



- przeprowadzić ewakuację osób  
- ewakuować się zgodnie z planem  
- zamknąć drzwi  
- postępować zgodnie z instrukcją



- podejmij próbę gaszenia pożaru  
- korzystaj z podręcznego sprzętu  
do gaszenia



#### OBJAŚNIENIA DO ZNAKÓW



gaśnica



kierunek ewakuacji/ strzałka kierunkowa



wyjście ewakuacyjne

**N.P.**

pomieszczenie nieprzeznaczone  
na pobyt ludzi



kierunek ewakuacji schodami w dół

**ZL III**

do 20 osób na kondygnacji

#### PLAN OBIEKTU I WARUNKÓW EWAKUACJI

**HALA SPORTOWA**

ul. Dożynkowa 9H, Poznań

**II PIĘTRO**