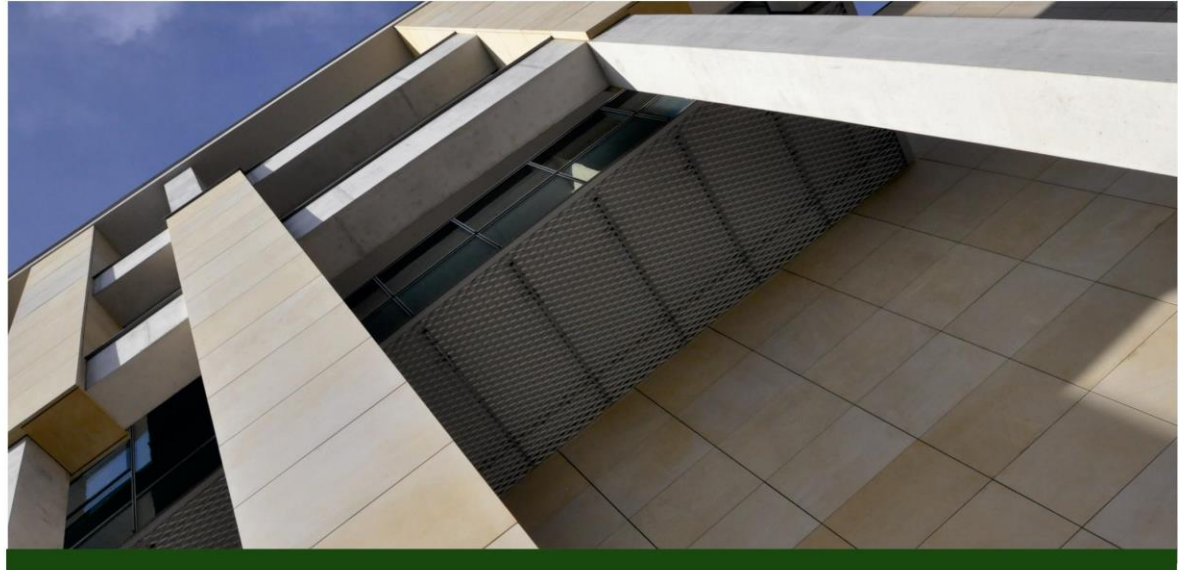




UNIWERSYTET
EKONOMICZNY
W POZNANIU



Kompetencje miękkie studentów UEP – wyniki ankiety samooceny kompetencji studentów UEP

*Dr hab. Justyna Światowiec-Szczepańska, prof. UEP
Pełnomocnik Rektora ds. Celów Kształcenia*

Horyzonty Dydaktyki UEP 2024

16 kwietnia 2024 r.

Agenda

- Cele kształcenia w UEP
- Aplikacja do studenckiej samooceny
- Wyniki badań – semestr zimowy 2023/2024
- Wnioski





CELE KSZTAŁCENIA UEP

MISJA, WIZJA, WARTOŚCI I STRATEGIA UEP

Cele kształcenia (cele kompetencyjne)

są efektem refleksji uczelni nad kompetencjami, w tym umiejętnościami i postawami, których nabycia oczekuje się od studentów w wyniku ukończenia danego programu kształcenia.



**Umiejętność
analitycznego,
krytycznego i
kreatywnego myślenia**

**Komunikacja,
praca w zespole,
kierowanie zespołem**

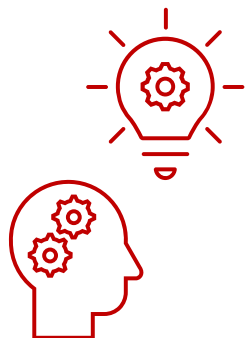
**Etyka
i odpowiedzialność
społeczna**

Studia pierwszego stopnia	<i>CG1_1: Umiejętność analitycznego myślenia</i>		<i>CG1_2: Komunikacja i praca zespołowa</i>		<i>CG1_3: Etyka i społeczna odpowiedzialność</i>
Studia drugiego stopnia	<i>CG2_1: Umiejętność kreatywnego i krytycznego myślenia</i>		<i>CG2_2: Przywództwo i komunikacja</i>		<i>CG2_3: Etyka i społeczna odpowiedzialność</i>
Szkoła Doktorska	<i>CG3_1: Umiejętność kreatywnego i krytycznego myślenia</i>		<i>CG3_2: Znajomość metod badawczych w danej dyscyplinie</i>		<i>CG3_3: Etyka i społeczna odpowiedzialność nauki</i>



Zarządzenie nr 94/2021 Rektora
Uniwersytetu Ekonomicznego w Poznaniu
z dnia 9 listopada 2021 roku w sprawie
oceny stopnia osiągnięcia celów
kształcenia na studiach pierwszego i
drugiego stopnia oraz w Szkole
Doktorskiej

Główne cele kształcenia UEP



**Umiejętność
analitycznego,
krytycznego i
kreatywnego myślenia**



**Komunikacja,
praca w zespole,
kierowanie
zespołem**



**Etyka
i odpowiedzialność
społeczna**

Cele kształcenia UEP odnoszą się do kompetencji stanowiących połączenie wiedzy, umiejętności, postaw i cech osobistych, które umożliwiają skuteczne osiągnięcie celów lub spełnianie określonych standardów.

Cele kształcenia stanowią mapę drogową dla rozwoju/doskonalenia programów kształcenia i są fundamentem, na którym zbudowana jest ocena programu.

Aplikacja do samooceny studenckiej w zakresie kompetencji (CK UEP)

- Opracowanie ankiety i łatwego logowania dla studentów



Sprawdź swoje
kompetencje



UNIWERSYTET
EKONOMICZNY
W POZNANIU

Badania – semestr zimowy 2023/2024

- Próba: 91 studentów
- **Studia I stopnia**

	I stopień
Liczba respondentów uprawnionych do wypełniania ankiety:	1890
Liczba wypełnionych ankiet:	91
Zwrotność ankiet [%]	4,81%
Liczba rozpoczętych, ale niedokończonych ankiet	128

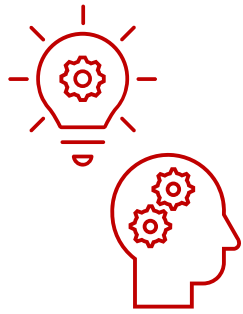
Bachelor in Business Administration	1,1%
Ekonomia	12,1%
Finance	0,0%
Finanse, audyt, inwestycje	19,8%
Gospodarka turystyczna	1,1%
Informatyka i ekonometria	9,9%
Jakość i rozwój produktu	2,2%
Kierunek prawno-ekonomiczny	3,3%
Logistyka	3,3%
Międzynarodowe stosunki gospodarcze	12,1%
Polityka społeczna	2,2%
Rachunkowość i finanse biznesu	22,0%
Zarządzanie	9,9%
Zarządzanie i inżynieria produkcji	1,1%

Badania – semestr zimowy 2023/2024

- Próba: 29 studentów
- **Studia II stopnia**

	II stopień
Liczba respondentów uprawnionych do wypełniania ankiety:	1397
Liczba wypełnionych ankiet:	27
Zwrotność ankiet [%]	1,93%
Liczba rozpoczętych, ale niedokończonych ankiet	48

Analityka danych ekonomicznych	11,1%
Ekonomia	3,7%
Finanse, audyt, inwestycje	3,7%
Informatyka i ekonometria	25,9%
Innovation Management	0,0%
Jakość i rozwój produktu	3,7%
Kierunek prawno-ekonomiczny	0,0%
Marketing	14,8%
Master in International Business	3,7%
Międzynarodowe stosunki gospodarcze	0,0%
Nadzór i kontrola	0,0%
Przemysł 4.0	0,0%
Quantitative Finance	7,4%
Rachunkowość i finanse biznesu	18,5%
Transition, Innovation and Sustainability Environments	0,0%
Zarządzanie	7,4%
Zarządzanie i inżynieria produkcji	0,0%

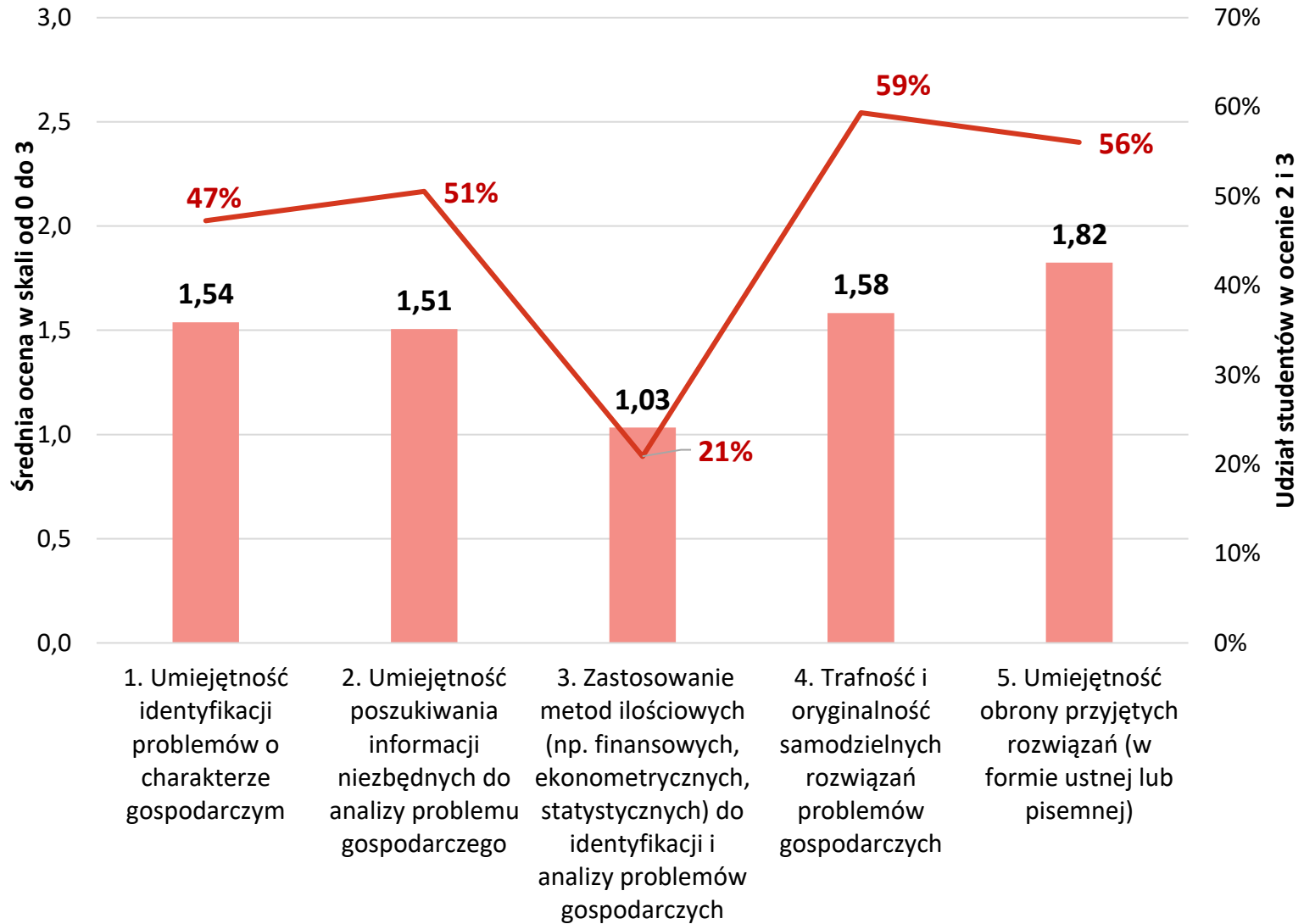


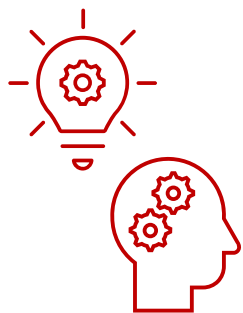
Umiejętność analitycznego i krytycznego myślenia

I Stopień studiów



UNIWERSYTET
EKONOMICZNY
W POZNANIU



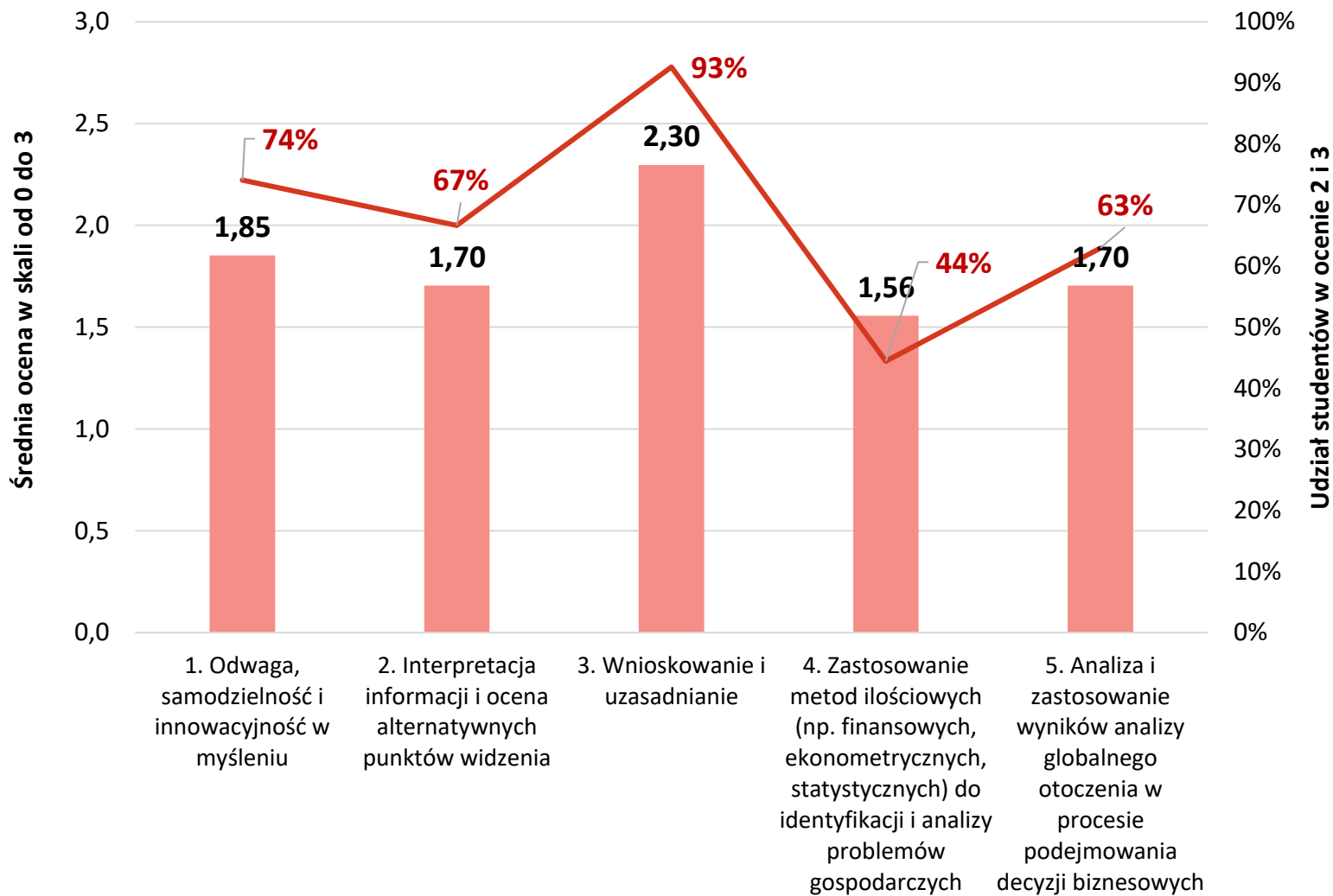


Umiejętność analitycznego i krytycznego myślenia

II Stopień studiów



UNIWERSYTET
EKONOMICZNY
W POZNANIU



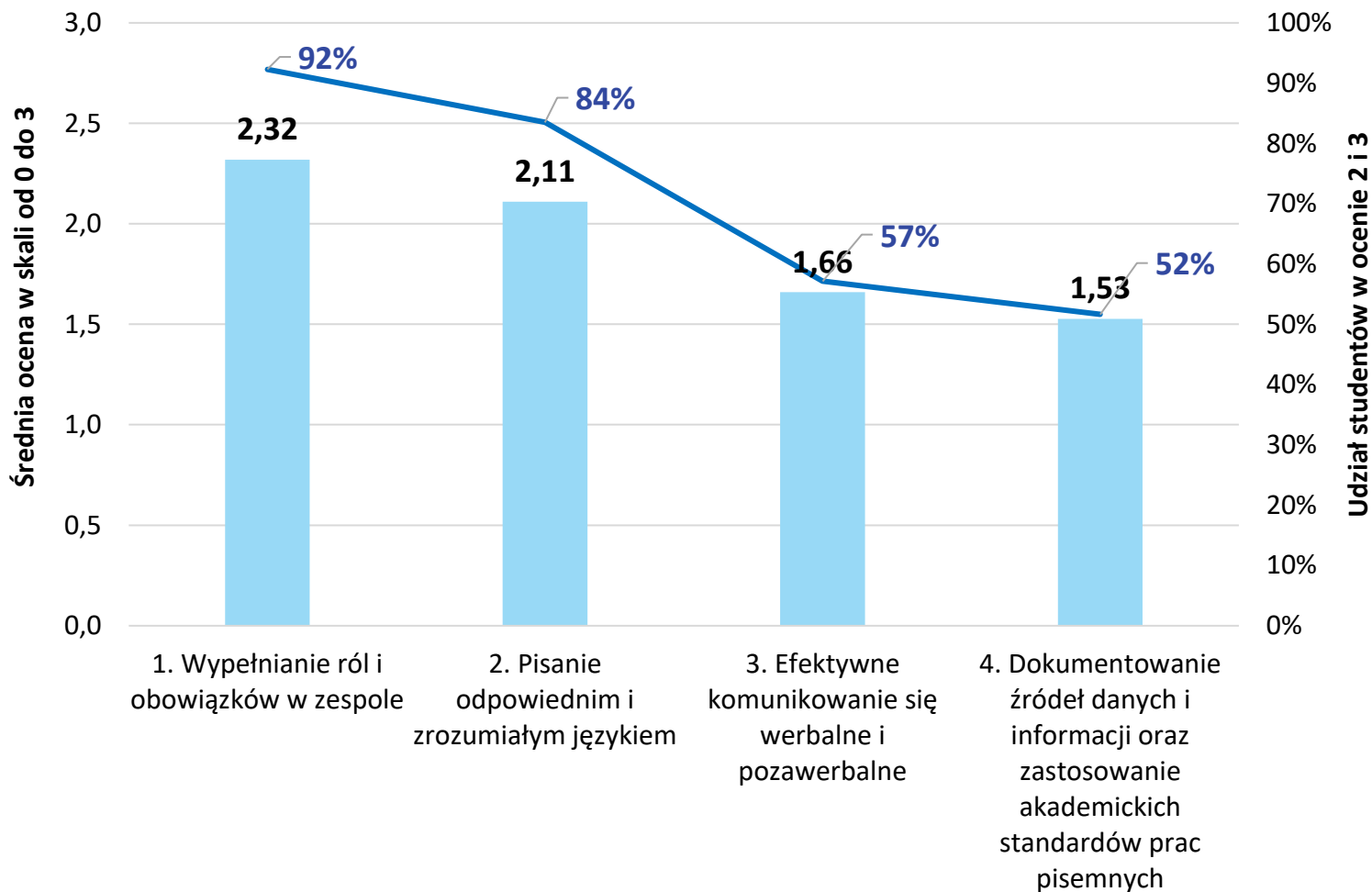
Komunikacja, praca w zespole, kierowanie zespołem



I Stopień studiów



UNIWERSYTET
EKONOMICZNY
W POZNANIU



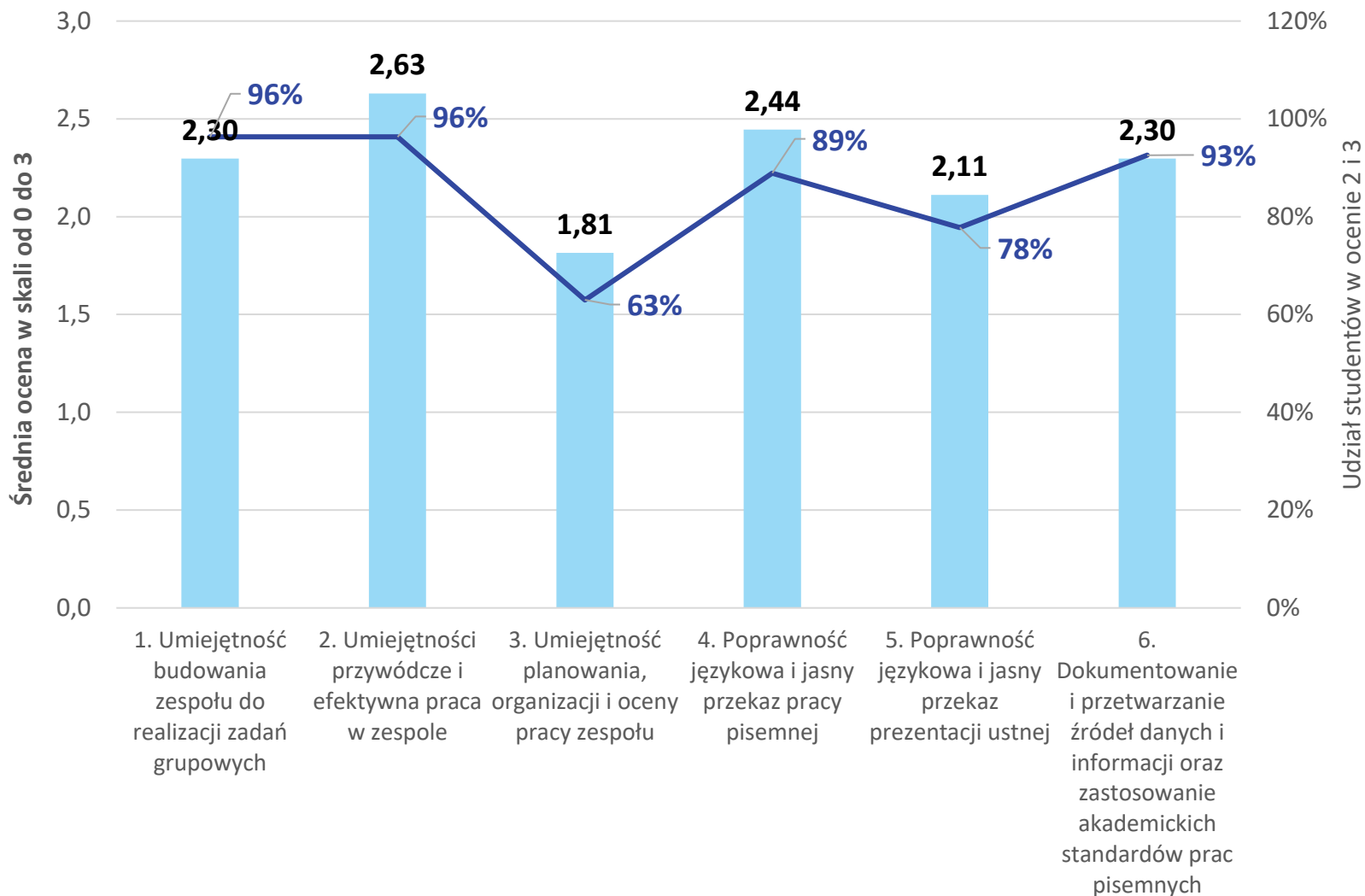
Komunikacja, praca w zespole, kierowanie zespołem



II Stopień studiów



UNIWERSYTET
EKONOMICZNY
W POZNANIU



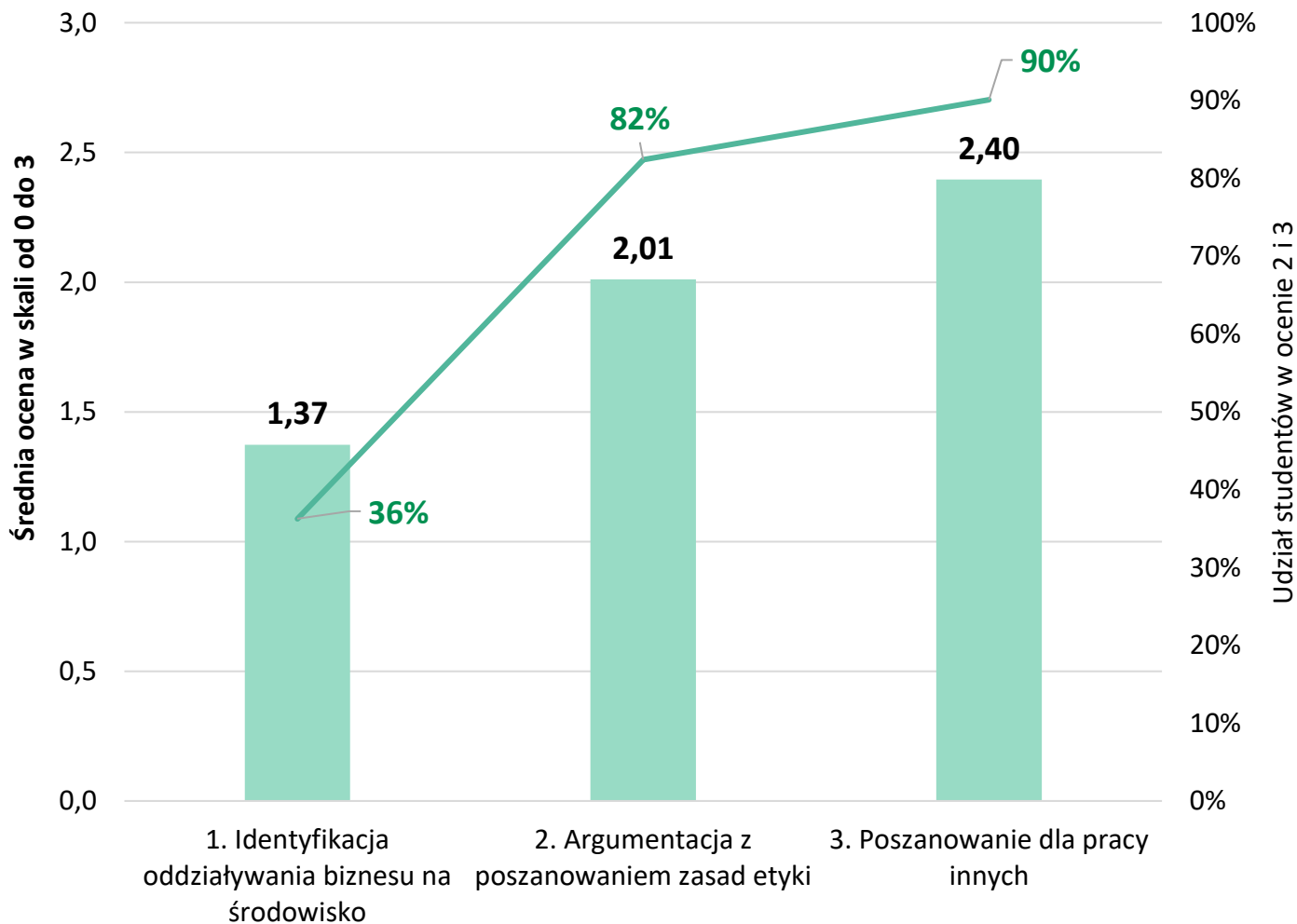


Etyka i odpowiedzialność społeczna

I Stopień studiów



UNIWERSYTET
EKONOMICZNY
W POZNANIU



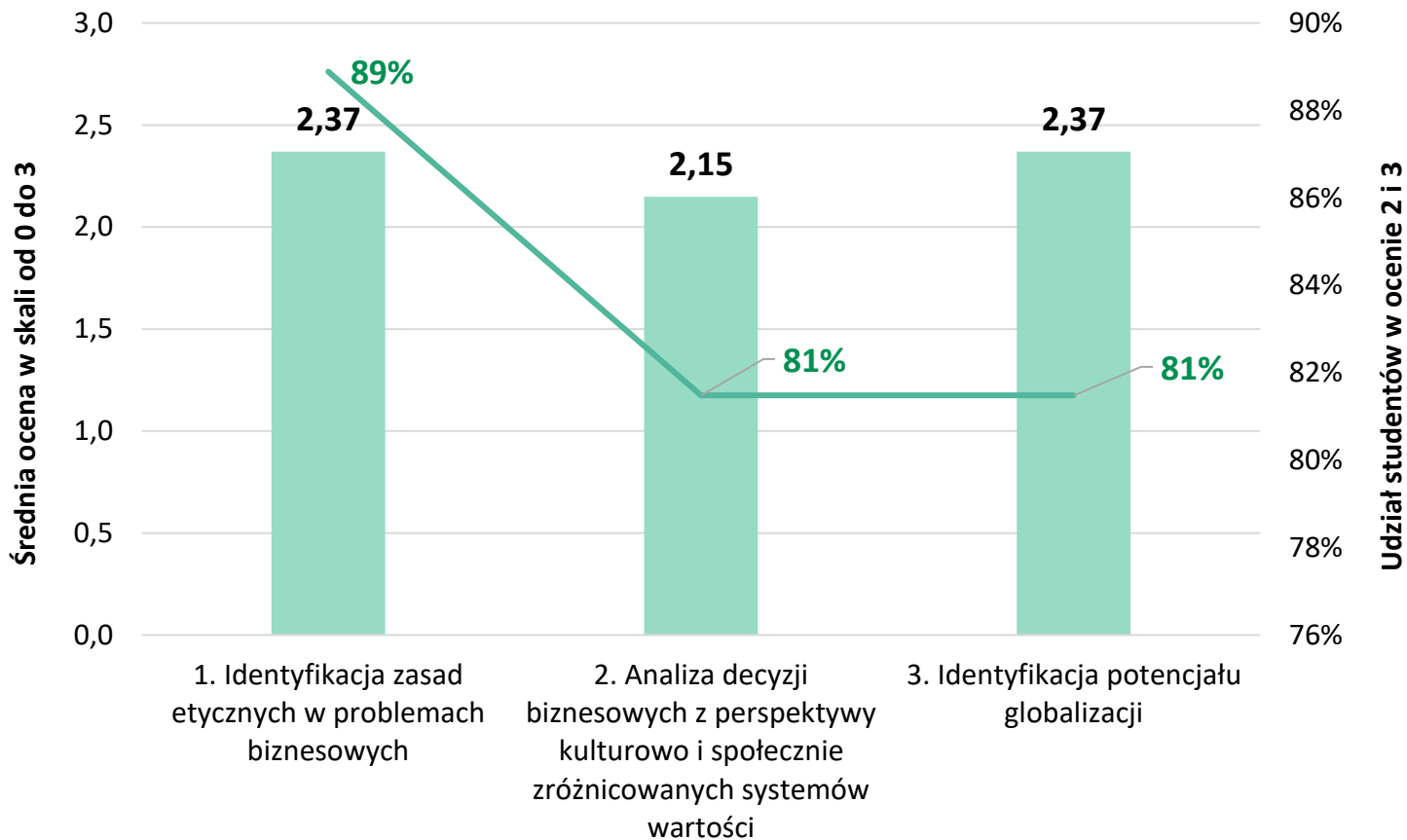


Etyka i odpowiedzialność społeczna

II Stopień studiów

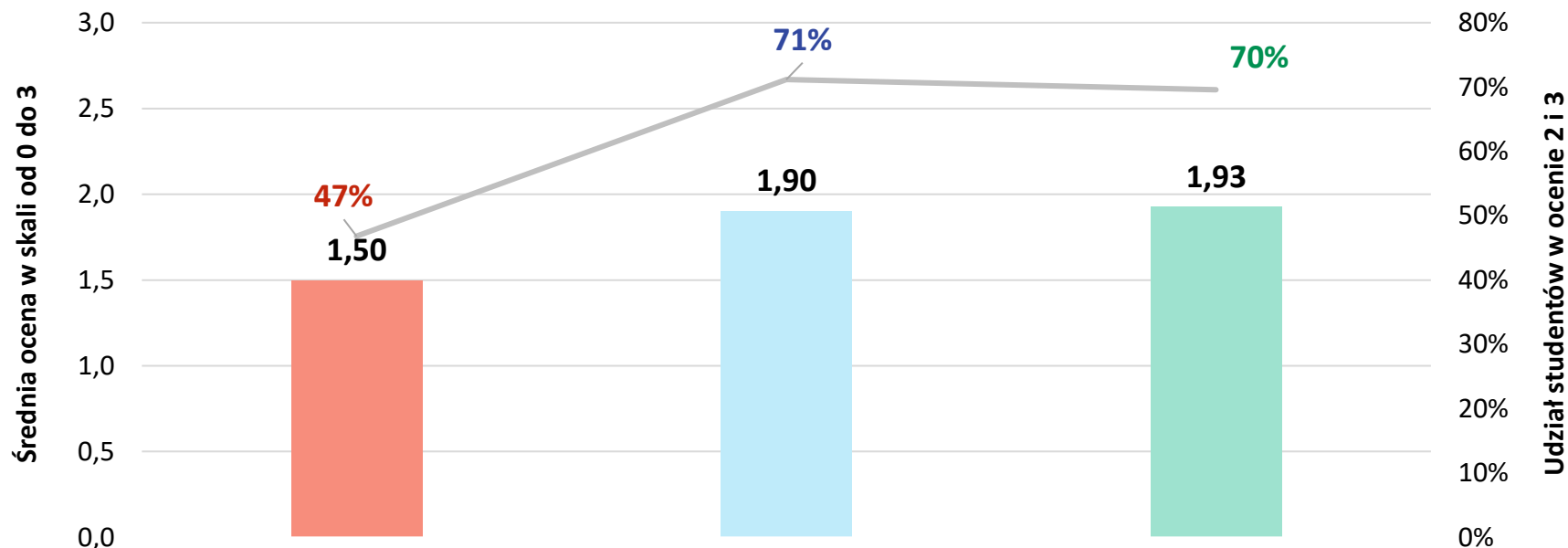


UNIWERSYTET
EKONOMICZNY
W POZNANIU



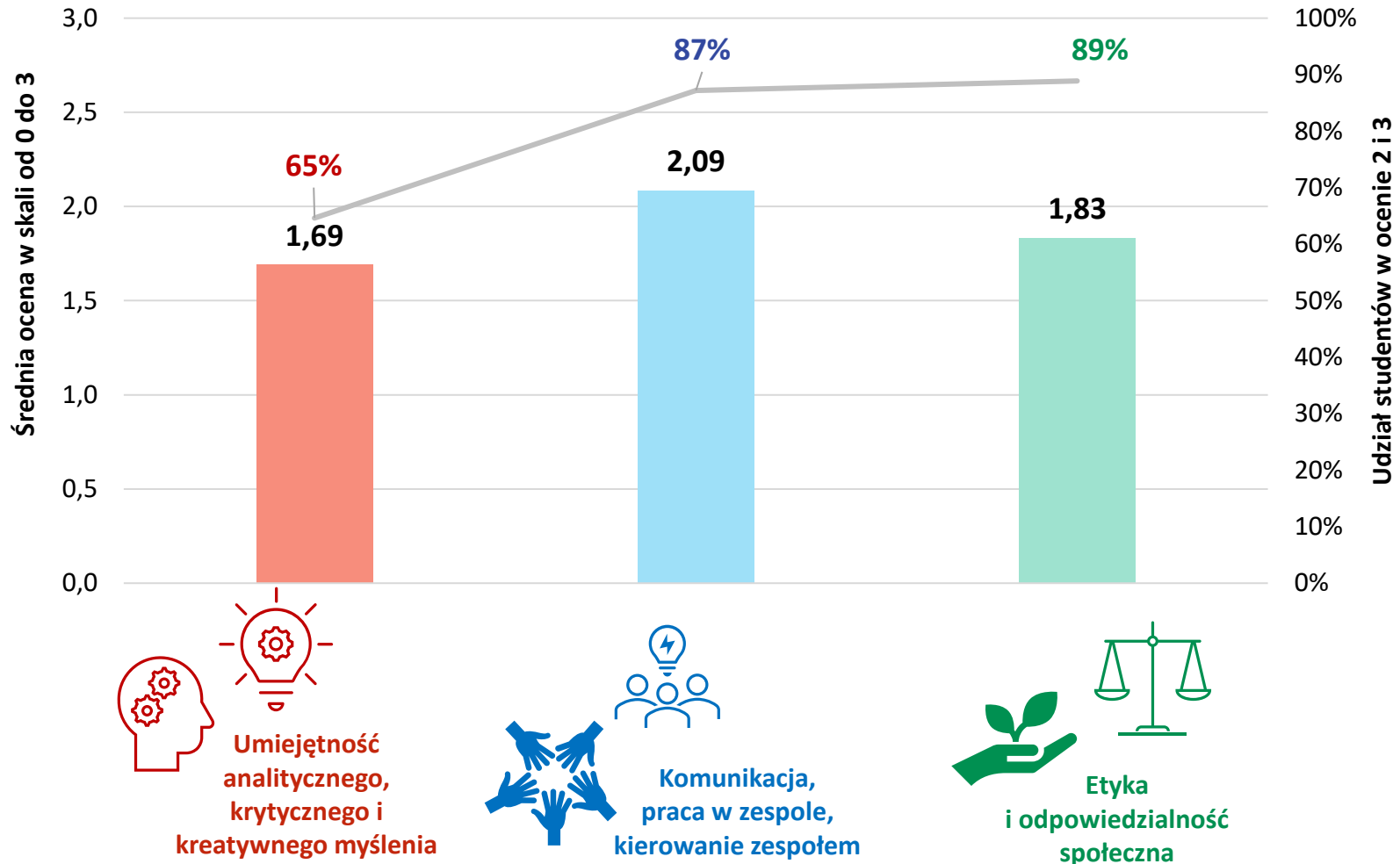
Wyniki zbiorcze – samoocena studentów 2023/2024

I Stopień studiów

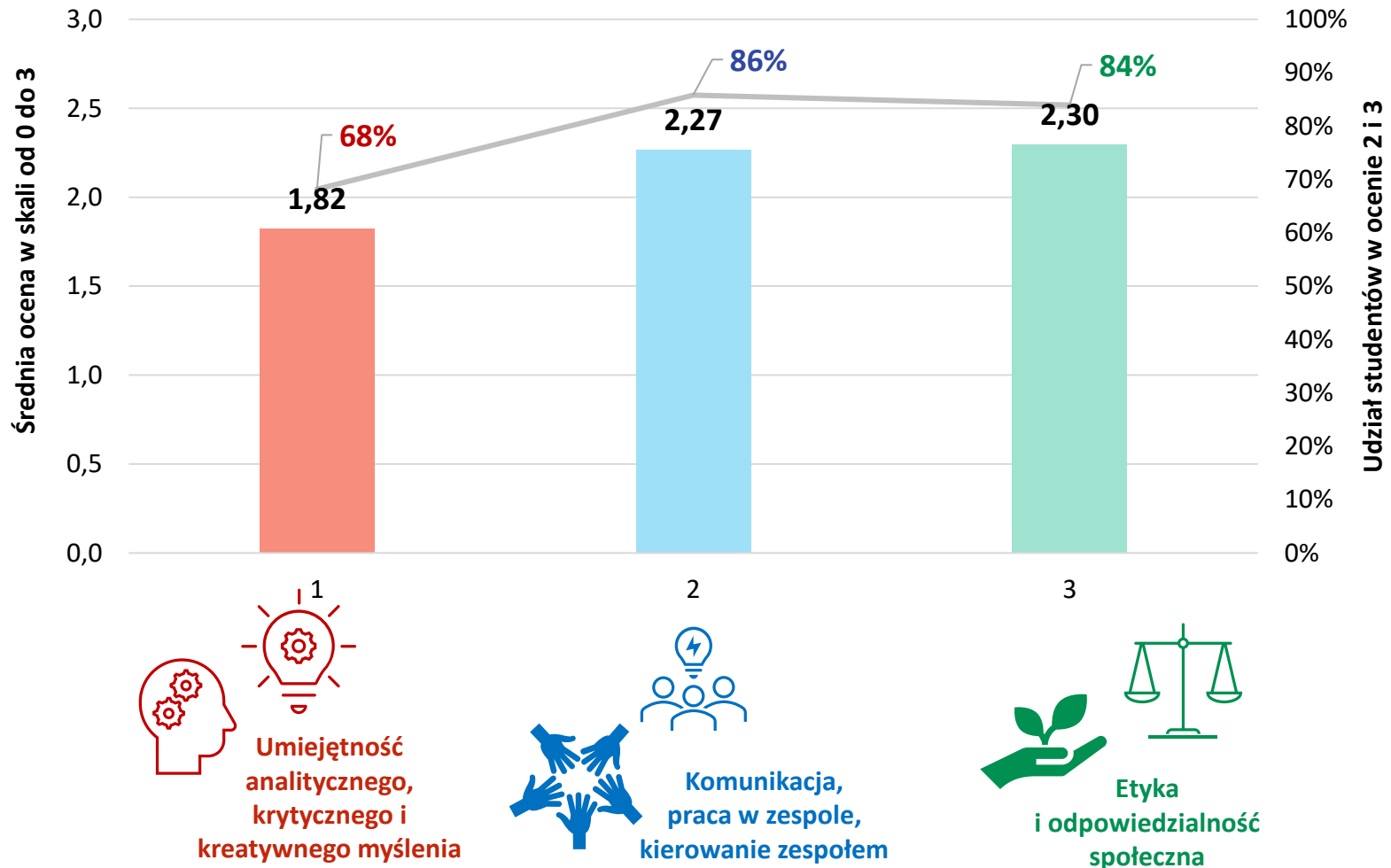


Wyniki zbiorcze – ocena studentów dokonana przez wykładowców -2021/22

I Stopień studiów



Wyniki zbiorcze – samoocena studentów 2023/2024

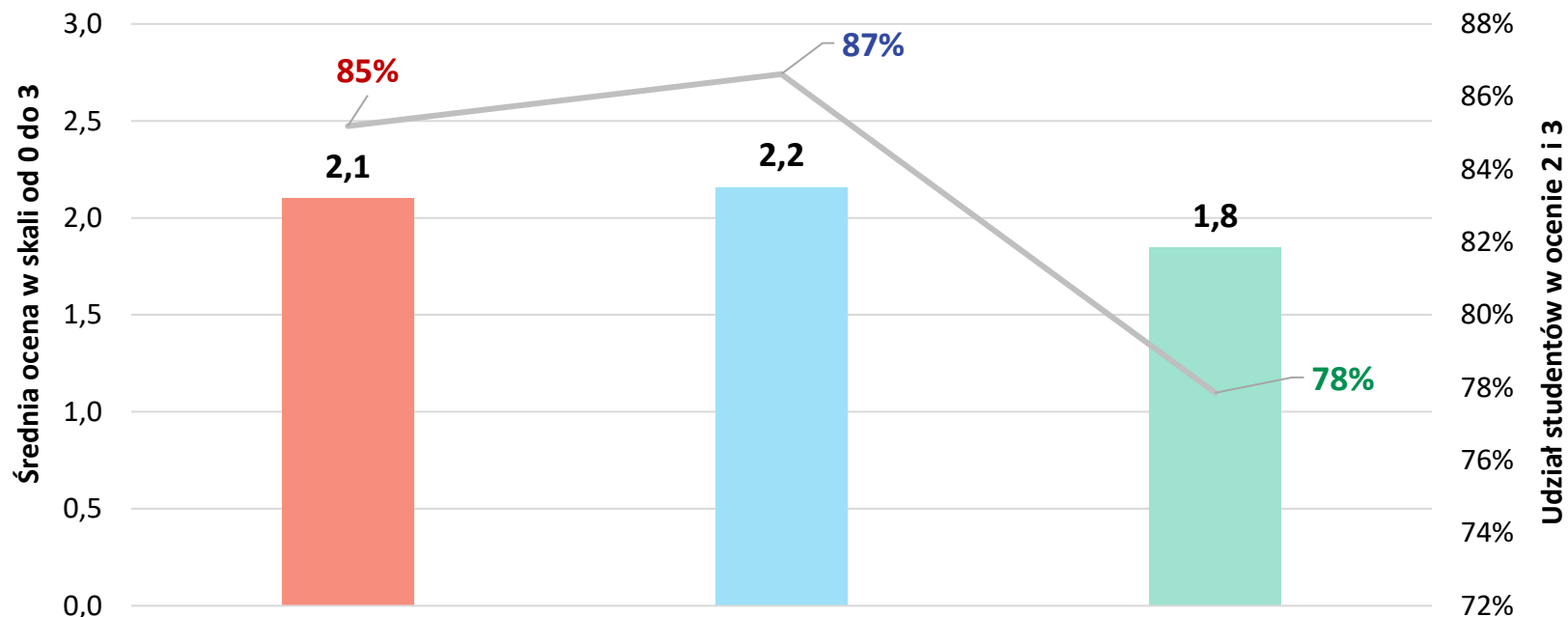


Wyniki zbiorcze – ocena studentów dokonana przez wykładowców -2021/22

II Stopień studiów



UNIWERSYTET
EKONOMICZNY
W POZNANIU



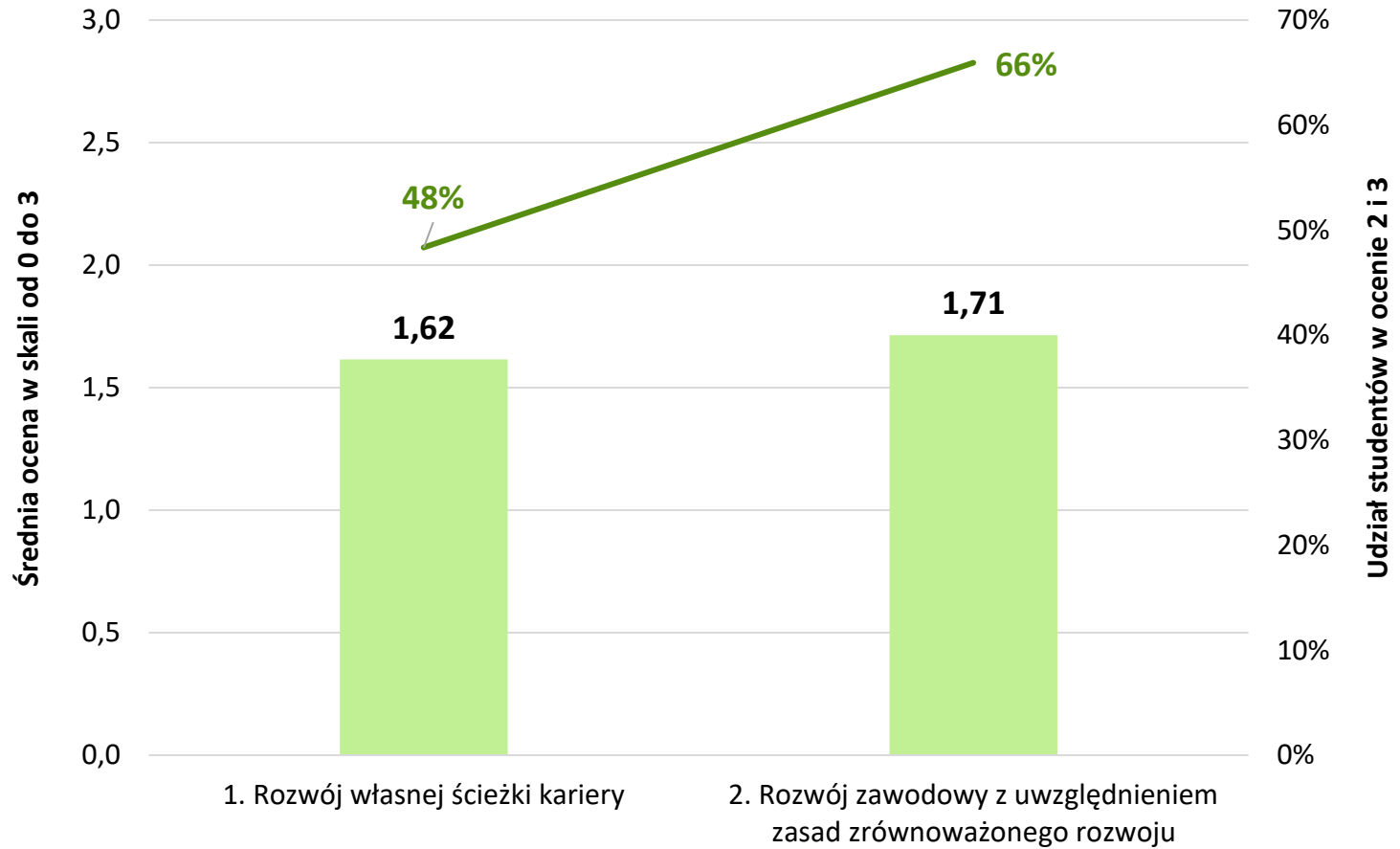


Planowanie własnego rozwoju

I Stopień studiów



UNIWERSYTET
EKONOMICZNY
W POZNANIU



Średnia 1,66 i 57%

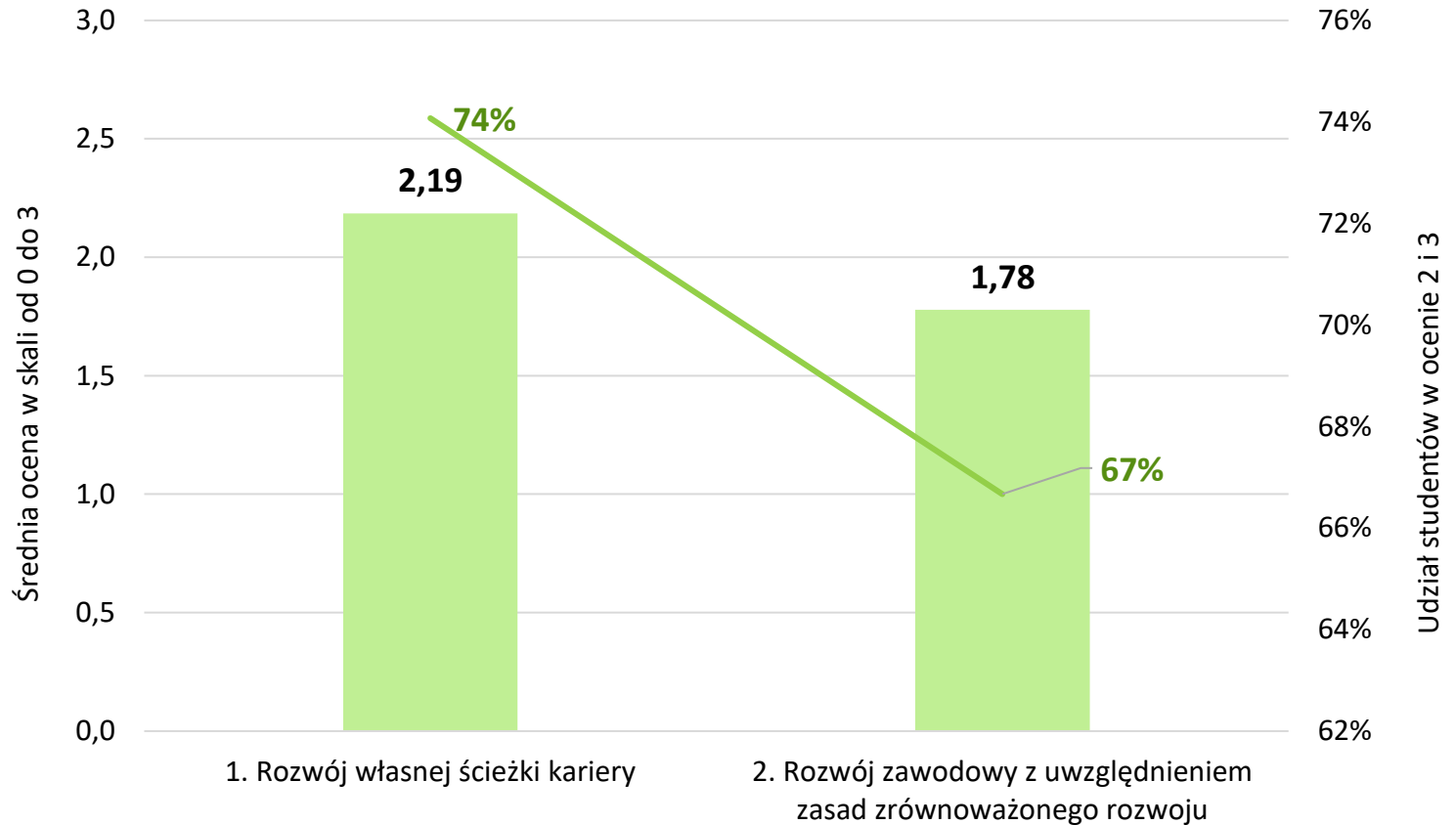


Planowanie własnego rozwoju

II Stopień studiów



UNIWERSYTET
EKONOMICZNY
W POZNANIU



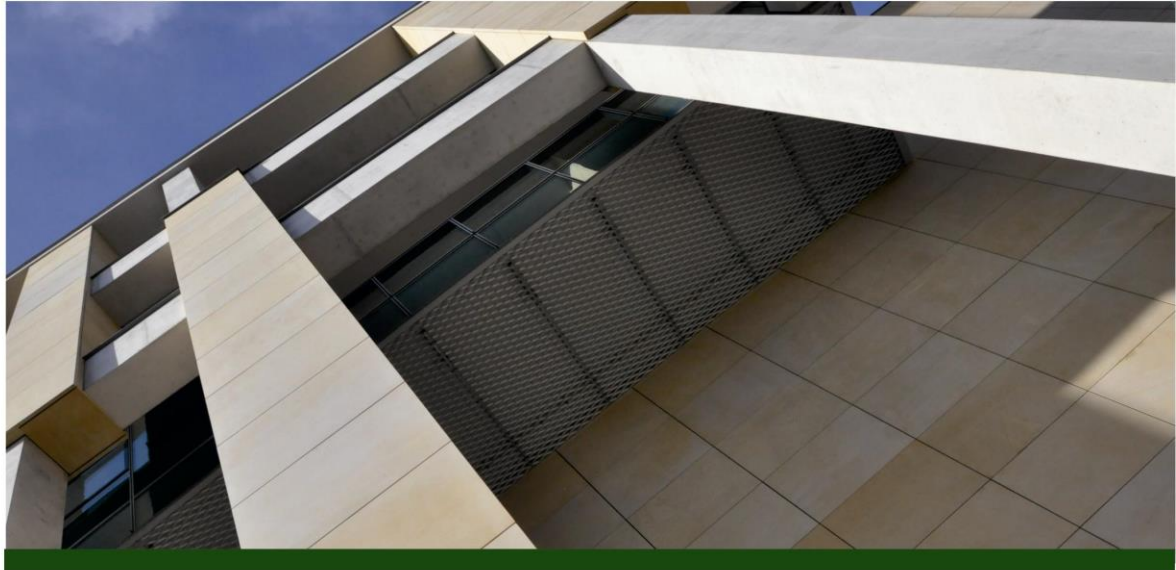
Średnia 1,98 i 70%

Wnioski i wyzwania na przyszłość

- Konieczność upowszechnienia aplikacji i zachęcenie studentów do samooceny
- Studenci I stopnia: słabe punkty – metody ilościowe, akademickie standardy prac, identyfikacja oddziaływania biznesu na środowisko
- Studenci II stopnia: słabe punkty – metody ilościowe, umiejętność zarządzania zespołem, analiza decyzji biznesowych z perspektywy zróżnicowanych systemów wartości
- Umożliwienie konfrontacji samooceny z oceną nauczyciela



UNIWERSYTET
EKONOMICZNY
W POZNANIU



dr hab. Justyna Światowiec-Szczepańska, prof. UEP
Pełnomocnik Rektora ds. Celów Kształcenia

Uniwersytet Ekonomiczny w Poznaniu
al. Niepodległości 10
61-875 Poznań

Collegium Altum, p. 1621
tel. 61 854 35 28

justyna.swiatowiec-szczepanska@ue.poznan.pl