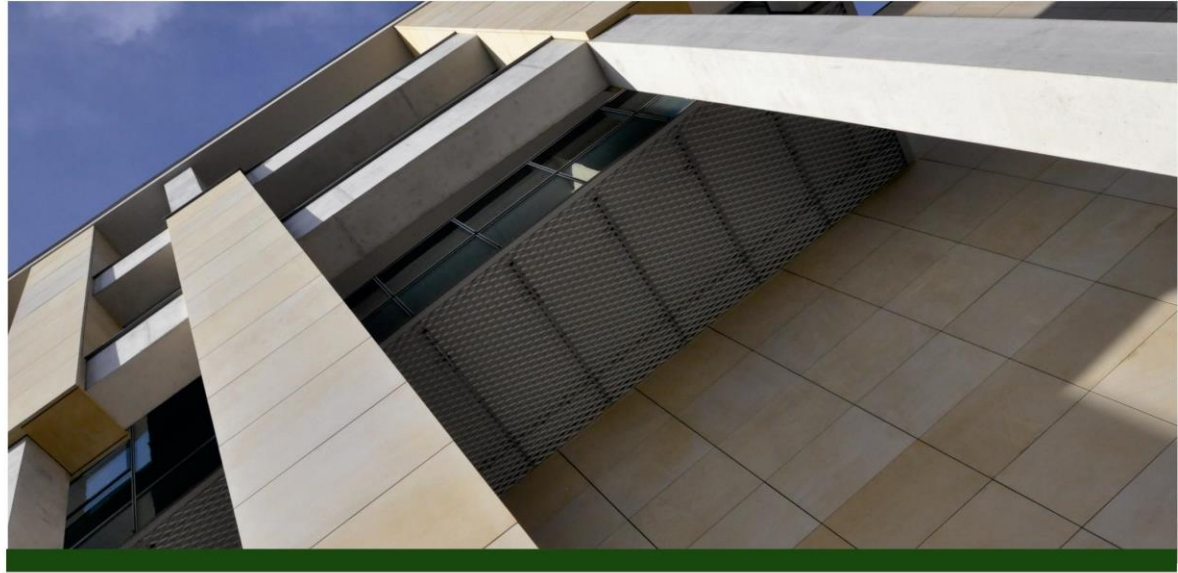




UNIWERSYTET
EKONOMICZNY
W POZNANIU



Jakość kształcenia w UEP w opinii studentów

semestr zimowy 2020/2021

dr Dawid Szutowski

Semestralne badanie studentów dotyczące oceny zajęć

CEL: pozyskanie przez Uczelnię informacji będących podstawą dla formalnej oceny pracowników i prowadzenia ciągłego procesu doskonalenia jakości kształcenia

ZAŁOŻENIA:

- systematyczna i trwała ocena zajęć dydaktycznych (wg stałych kryteriów);
- oceniana każda forma zajęć dydaktycznych realizowana w danym semestrze;
- formularz udostępniony studentom w systemie internetowym UEP;
- ankieta studencka w pełni anonimowa;
- ocena dotyczy jakości zajęć przypisanych do określonego prowadzącego (przedmiot, grupa);
- oprócz oceny punktowej możliwość dodawania bezpośrednich komentarzy.

Kryteria oceny Ankiety Studenckiej UEP (skala ocen: 1 – 5)

- 1. Organizacja zajęć** – czy wykładowca był punktualny, nie skracał zajęć, zajęcia odbywały się regularnie?
- 2. Sposób prowadzenia zajęć** – czy zajęcia były prowadzone w sposób komunikatywny, ciekawy, zrozumiały?
- 3. Zachowanie prowadzącego** – czy wykładowca był życzliwy, kulturalny, zaangażowany, cierpliwy?
- 4. Zaliczenie przedmiotu** – czy zaliczenie przedmiotu odbywało się na jasnych i sprawiedliwych zasadach?
- 5. Ocena efektów uczenia się (studentów)** – czy zajęcia wzbogaciły wiedzę studenta i/lub pozwoliły rozwinąć umiejętności praktyczne i/lub kompetencje społeczne; czy były one zgodne z sylabusem realizowanego przedmiotu?

Interpretacja indywidualnych ocen w ramach poszczególnych obszarów *:

Ocena w zakresie 1,0 – 3,5 => doskonalenie jest konieczne

Ocena w zakresie 3,6 – 4,4 => doskonalenie jest wskazane;

Ocena w zakresie 4,5 – 5,0 => brak potrzeby doskonalenia.

Raporty zbiorczych wyników oceny na poziomie instytutów i całej Uczelni uwzględniają tylko te zajęcia, które oceniło co najmniej 25% uprawnionych do tego studentów.

* Zgodnie z Załącznikiem nr 6 do Uchwały nr 9 Senatu Uniwersytetu Ekonomicznego w Poznaniu z dnia 27 września 2019 roku dot. aktualizacji Wewnętrznego systemu zapewnienia jakości kształcenia w UEP.

Upowszechnianie wyników badania ankietowego studentów w zakresie oceny zajęć

1. Od semestru zimowego 2020/21 ankiety są przeprowadzane za pomocą **systemu USOS**. Wyniki są dostępne dla pracowników za pośrednictwem systemu e-UEP, po zakończeniu zbierania opinii;
2. **Informacje nt. ocen pracowników / sposobu realizacji zajęć:**
 - kierownicy katedr / studium;
 - dyrektorzy instytutów;
 - dyrektorzy studiów;
 - komisje ds. oceny pracowników;
 - Rada Programowa;
 - władze rektorskie.

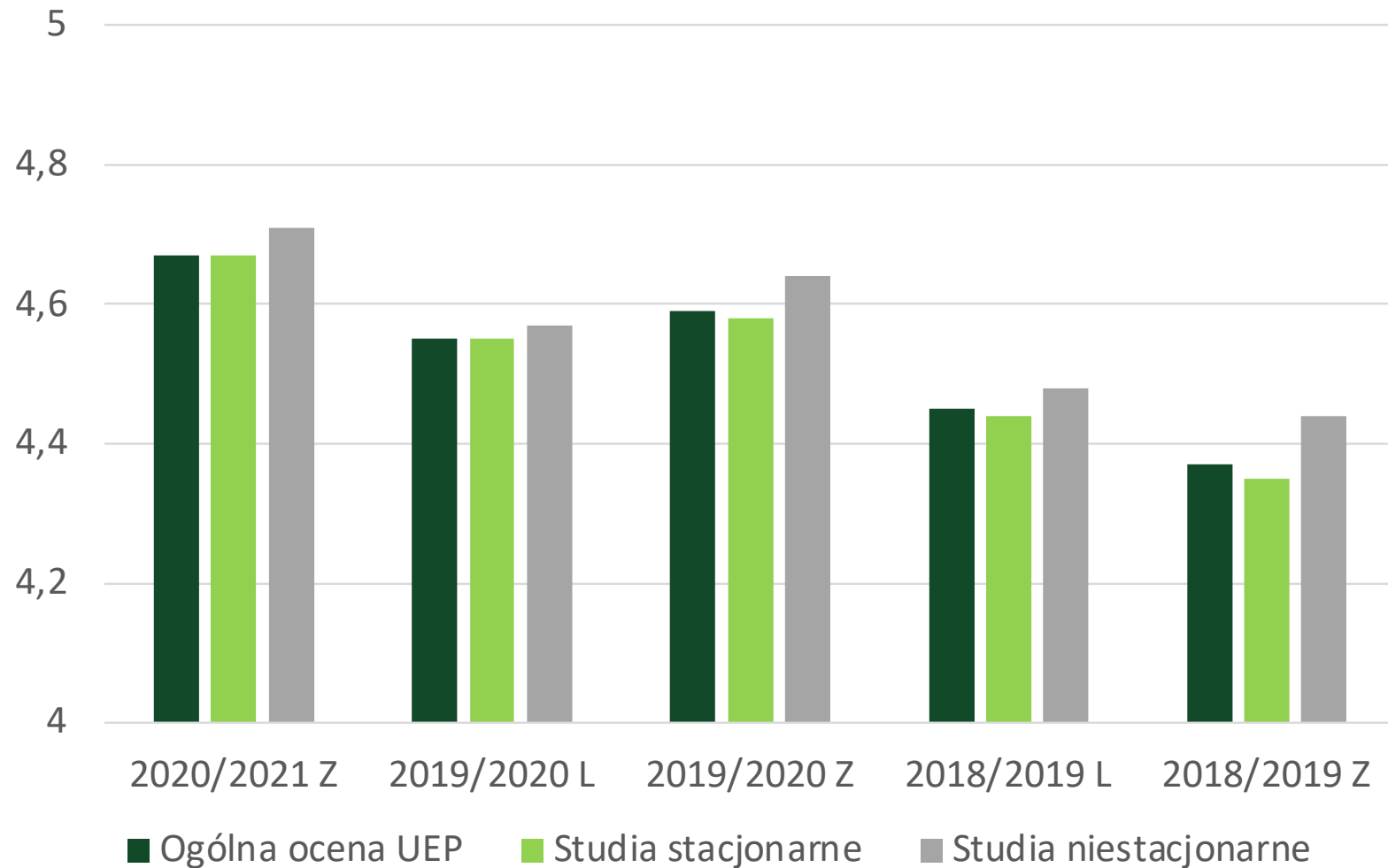
Liczba wypełnionych ankiet w semestrze zimowym 2020/2021:

Liczba kwestionariuszy	Razem	Studia stacjonarne	Studia niestac.
Uczelnia	38963	34310	4653
Instytut Ekonomiczno-Społeczny	4451	3967	484
Instytut Ekonomii	4009	3531	478
Instytut Finansów	3039	3366	641
Instytut Gospodarki Międzynarodowej	2654	2552	102
Instytut Informatyki i Ekonomii Ilościowej	6321	5658	663
Instytut Marketingu	2653	2314	339
Instytut Nauk o Jakości	1751	1613	138
Instytut Rachunkowości i Zarządzania Finansami	4504	3693	811
Instytut Zarządzania	4462	3643	819
Studium Praktycznej Nauki Języków Obcych	2323	2182	141
Studium Wychowania Fizycznego i Sportu	826	826	0

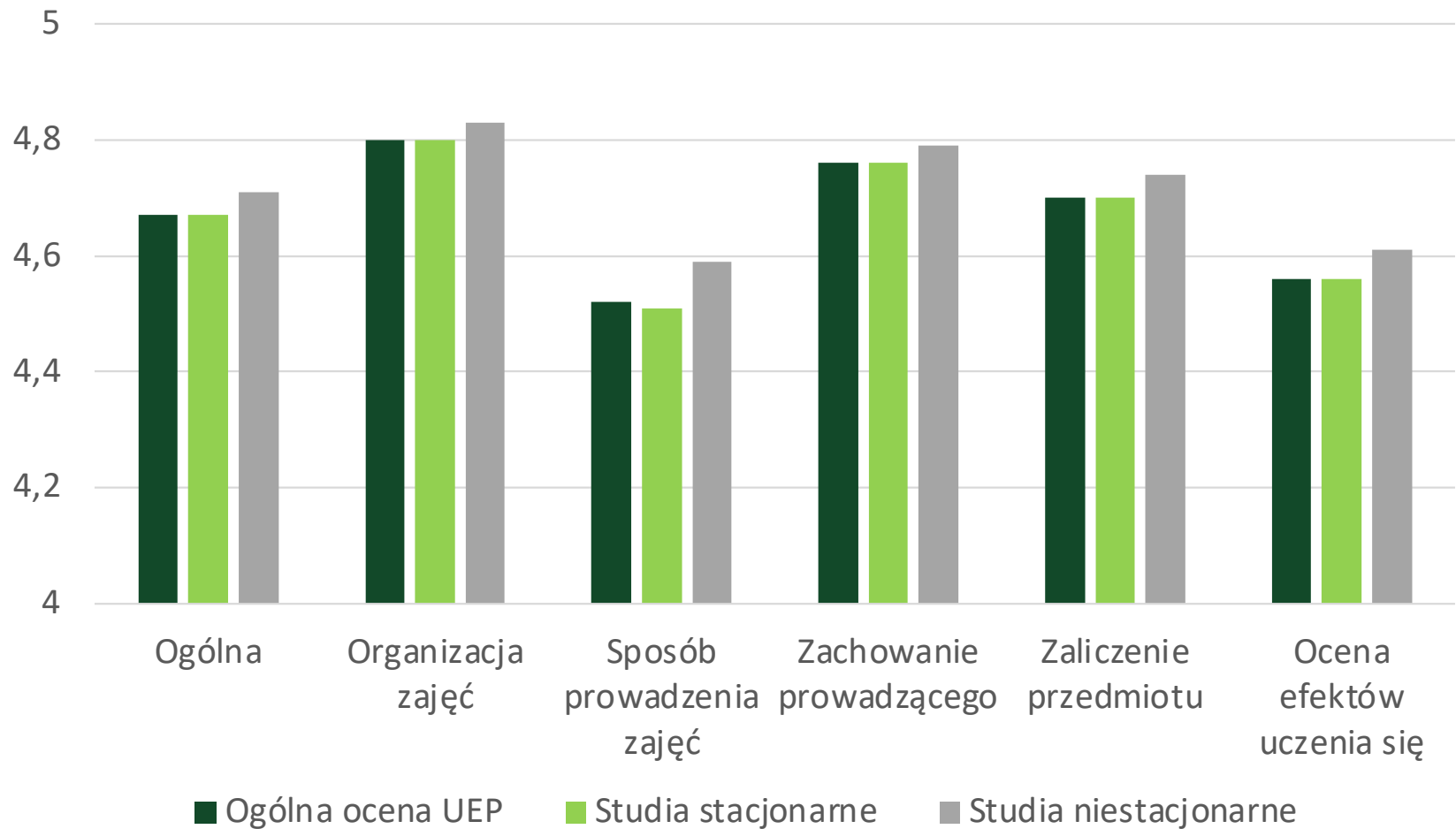
Anonimizacja danych ankietowych:

1. Ze względu na anonimizację danych ankietowych nie można wskazać:
 1. Odsetka studentów, którzy wypełnili co najmniej jeden formularz ankiety;
 2. Liczby wypełnionych kwestionariuszy przez aktywnego studenta.

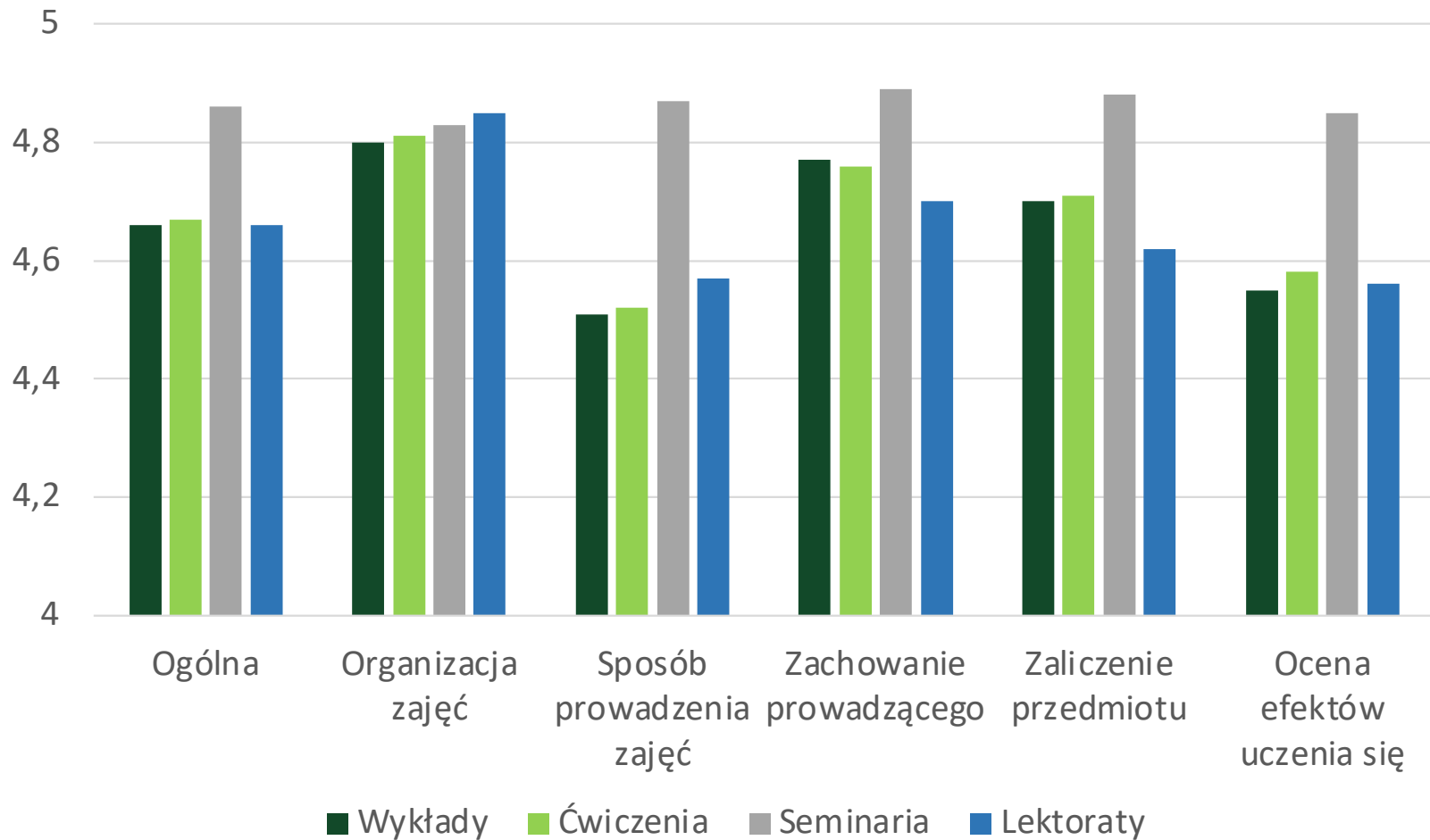
Ogólna ocena zajęć realizowanych w UEP w kolejnych semestrach



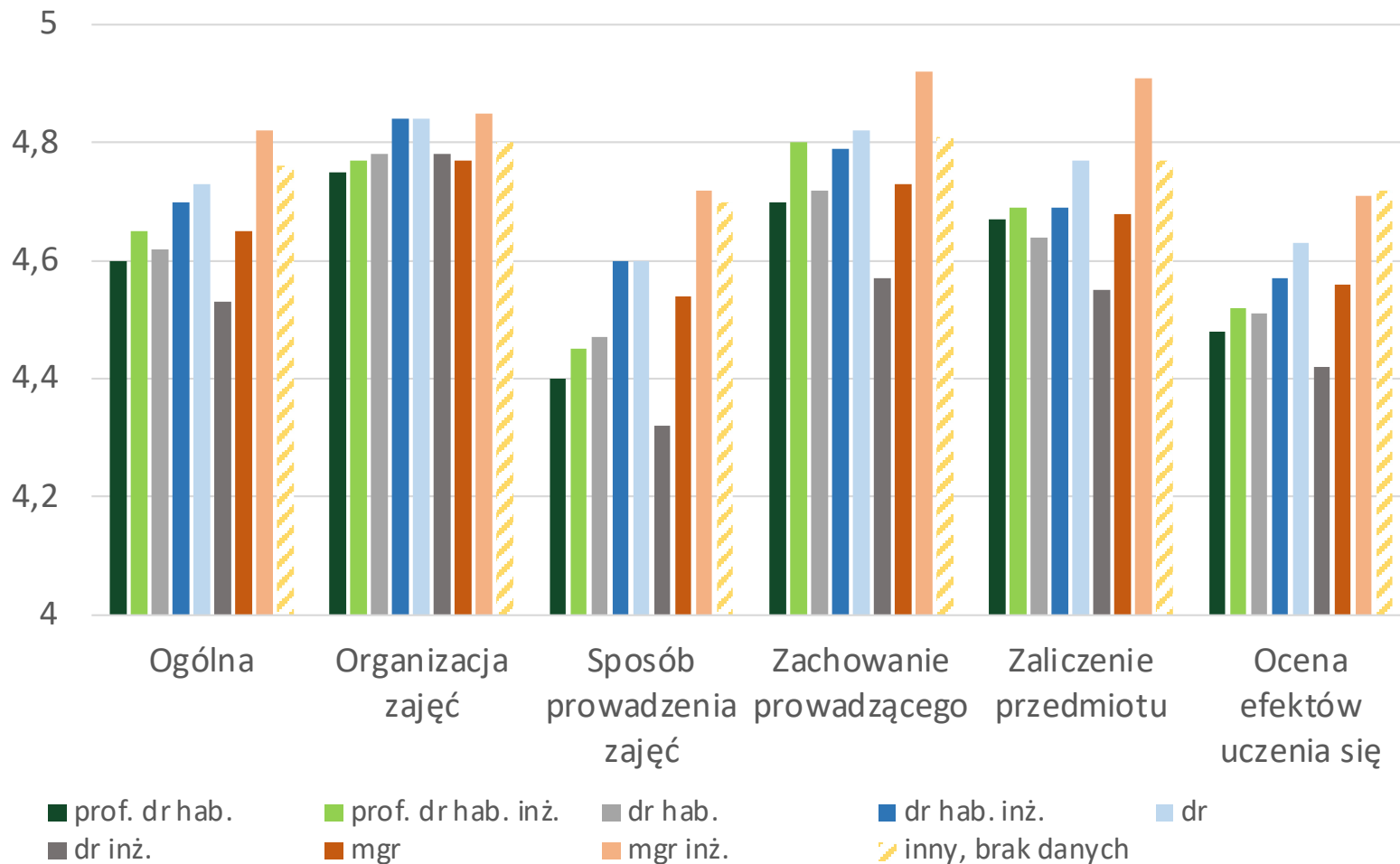
Ocena zajęć realizowanych w UEP w semestrze zimowym 2020/2021



Ocena poszczególnych rodzajów zajęć w semestrze zimowym 2020/2021



Ocena poszczególnych grup wykładowców w semestrze zimowym 2020/2021



Ocena zajęć poszczególnych jednostek organizacyjnych Uczelni w semestrze zimowym 2020/2021



Semestr zimowy 2020/2021

Oceniana Katedra / kryteria oceny	Ogólna	Organizacja zajęć	Sposób prowadzenia zajęć	Zachowanie prowadzącego	Zaliczenie przedmiotu	Ocena efektów uczenia się
K. Edukacji i Rozwoju Kadr	4,70	4,84	4,62	4,77	4,70	4,58
K. Ekonomii Informacji	4,73	4,85	4,62	4,83	4,76	4,59
K. Pracy i Polityki Społecznej	4,69	4,78	4,64	4,76	4,66	4,62
K. Socjologii i Etyki Gospodarczej	4,84	4,86	4,75	4,95	4,91	4,72
Studium Prawa	4,73	4,73	4,58	4,84	4,85	4,63

Semestr zimowy 2020/2021

Oceniana Katedra / kryteria oceny	Ogólna	Organizacja zajęć	Sposób prowadzenia zajęć	Zachowanie prowadzącego	Zaliczenie przedmiotu	Ocena efektów uczenia się
K. Koniunktury i Polityki Gospodarczej	4,38	4,56	4,14	4,52	4,46	4,23
K. Makroekonomii i Badań nad Rozwojem	4,58	4,86	4,40	4,75	4,47	4,43
K. Makroekonomii i Gospodarki Żywnościowej	4,66	4,77	4,50	4,74	4,73	4,56
K. Mikroekonomii	4,58	4,74	4,42	4,60	4,69	4,47

Semestr zimowy 2020/2021

Oceniana Katedra / kryteria oceny	Ogólna	Organizacja zajęć	Sposób prowadzenia zajęć	Zachowanie prowadzącego	Zaliczenie przedmiotu	Ocena efektów uczenia się
K. Finansów Publicznych	4,75	4,88	4,61	4,83	4,78	4,66
K. Inwestycji i Rynków Finansowych	4,72	4,79	4,62	4,82	4,71	4,67
K. Pieniądza i Bankowości	4,74	4,86	4,62	4,79	4,77	4,66
K. Ubezpieczeń	4,64	4,78	4,43	4,80	4,69	4,49

Semestr zimowy 2020/2021

Oceniana Katedra / kryteria oceny	Ogólna	Organizacja zajęć	Sposób prowadzenia zajęć	Zachowanie prowadzącego	Zaliczenie przedmiotu	Ocena efektów uczenia się
K. Europeistyki	4,43	4,58	4,35	4,50	4,28	4,40
K. Finansów Międzynarodowych	4,50	4,76	4,29	4,49	4,59	4,34
K. Konkurencyjności Międzynarodowej	4,65	4,82	4,43	4,67	4,79	4,55
K. Logistyki	4,65	4,71	4,46	4,76	4,77	4,54
K. Marketingu Międzynarodowego	4,86	4,92	4,77	4,90	4,89	4,80
K. Międzynarodowych Stosunków Gospodarczych	4,74	4,87	4,62	4,88	4,76	4,56
K. Zarządzania Międzynarodowego	4,77	4,78	4,69	4,80	4,88	4,70

Semestr zimowy 2020/2021

Oceniana Katedra / kryteria oceny	Ogólna	Organizacja zajęć	Sposób prowadzenia zajęć	Zachowanie prowadzącego	Zaliczenie przedmiotu	Ocena efektów uczenia się
K. Badań Operacyjnych i Ekonomii Matematycznej	4,59	4,75	4,42	4,73	4,55	4,50
K. Ekonometrii	4,73	4,90	4,57	4,79	4,72	4,66
K. Informatyki Ekonomicznej	4,54	4,66	4,28	4,75	4,63	4,40
K. Matematyki Stosowanej	4,77	4,91	4,65	4,80	4,82	4,65
K. Statystyki	4,67	4,87	4,48	4,77	4,72	4,51
K. Technologii Informacyjnych	4,73	4,84	4,59	4,84	4,74	4,62

Semestr zimowy 2020/2021

Oceniana Katedra / kryteria oceny	Ogólna	Organizacja zajęć	Sposób prowadzenia zajęć	Zachowanie prowadzącego	Zaliczenie przedmiotu	Ocena efektów uczenia się
K. Badań Rynku i Usług	4,47	4,73	4,14	4,64	4,54	4,31
K. Handlu i Marketingu	4,61	4,61	4,54	4,68	4,65	4,54
K. Marketingu Produktu	4,77	4,83	4,68	4,81	4,84	4,70
K. Strategii Marketingowych	4,76	4,87	4,67	4,87	4,74	4,64

Semestr zimowy 2020/2021

Oceniana Katedra / kryteria oceny	Ogólna	Organizacja zajęć	Sposób prowadzenia zajęć	Zachowanie prowadzącego	Zaliczenie przedmiotu	Ocena efektów uczenia się
K. Jakości i Bezpieczeństwa Żywności	4,47	4,80	4,27	4,61	4,36	4,31
K. Jakości Produktów Przemysłowych i Opakowań	4,65	4,80	4,46	4,73	4,74	4,54
K. Przyrodniczych Podstaw Jakości	4,70	4,83	4,59	4,77	4,73	4,59
K. Technologii i Analizy Instrumentalnej	4,75	4,88	4,69	4,82	4,69	4,66

Semestr zimowy 2020/2021

Oceniana Katedra / kryteria oceny	Ogólna	Organizacja zajęć	Sposób prowadzenia zajęć	Zachowanie prowadzącego	Zaliczenie przedmiotu	Ocena efektów uczenia się
K. Controllingu, Analizy Finansowej i Wyceny	4,55	4,76	4,26	4,64	4,65	4,44
K. Finansów Przedsiębiorstw	4,72	4,91	4,55	4,81	4,68	4,63
K. Rachunkowości i Rewizji Finansowej	4,69	4,85	4,52	4,75	4,72	4,61
K. Rachunkowości Zarządczej	4,78	4,87	4,68	4,86	4,80	4,69

Semestr zimowy 2020/2021

Oceniana Katedra / kryteria oceny	Ogólna	Organizacja zajęć	Sposób prowadzenia zajęć	Zachowanie prowadzącego	Zaliczenie przedmiotu	Ocena efektów uczenia się
K. Inwestycji i Nieruchomości	4,35	4,78	4,06	4,36	4,34	4,22
K. Teorii Organizacji i Zarządzania	4,67	4,72	4,54	4,77	4,74	4,56
K. Zarządzania Jakością	4,84	4,90	4,77	4,86	4,91	4,75
K. Zarządzania Strategicznego	4,65	4,84	4,48	4,76	4,69	4,47
K. Zarządzania Zasobami Przedsiębiorstwa	4,68	4,79	4,48	4,83	4,75	4,53

Semestr zimowy 2020/2021

Oceniana Katedra / kryteria oceny	Ogólna	Organizacja zajęć	Sposób prowadzenia zajęć	Zachowanie prowadzącego	Zaliczenie przedmiotu	Ocena efektów uczenia się
Studium Praktycznej Nauki Języków Obcych	4,66	4,84	4,57	4,70	4,62	4,56
Studium Wychowania Fizycznego i Sportu	4,80	4,86	4,77	4,85	4,86	4,68

Wnioski dot. wyników Ankiety Studenckiej w sem. zimowym 2020/2021

- Ogólna ocena jakości zajęć wykazywała w okresie od semestru zimowego 2018/2019 do semestru zimowego 2020/2021 trend wzrostowy. W badanym okresie wyniosła 4,67 przy czym wyżej ocenione zostały studia niestacjonarne (4,71) względem stacjonarnych (4,67).
- Najwyższe noty w badanym okresie przyznano organizacji zajęć oraz oceniając zachowanie prowadzącego. Najniżej oceniony został sposób prowadzenia zajęć oraz ocena efektów uczenia się.
- Najlepiej ocenianymi pod względem jakości zajęciami w badanym okresie były seminaria. Ocena jakości wykładów, ćwiczeń i lektoratów plasowała się na zbliżonym poziomie.

Wnioski dot. wyników Ankiety Studenckiej w sem. zimowym 2020/2021

- Najwyższe noty względem jakości prowadzonych zajęć uzyskała grupa dydaktyków z tytułem magistra inżyniera oraz doktora. Sposób prowadzenia zajęć przez osoby z tytułem doktora inżyniera uzyskał najniższą notę w opinii studentów.
- Zajęcia o najwyższym poziomie jakości były prowadzone zdaniem studentów przez Studium Wychowania Fizycznego i Sportu oraz przez pracowników Instytutów: Ekonomiczno-Społecznego, Finansów oraz Rachunkowości i Zarządzania Finansami.



UNIwersytet
EKONOMICZNY
W POZNANIU

Poznań, 27.09.2021 r.

al. Niepodległości 10, 61-875 Poznań
tel. +48 61 856 90 00
fax +48 61 852 57 22

Dziękuję za uwagę