

ZACHOWANIE W PRZYPADKU POWSTANIA POŻARU



998 112

Z najbliższego telefonu zaalarmuj
Straż Pożarną i podaj:

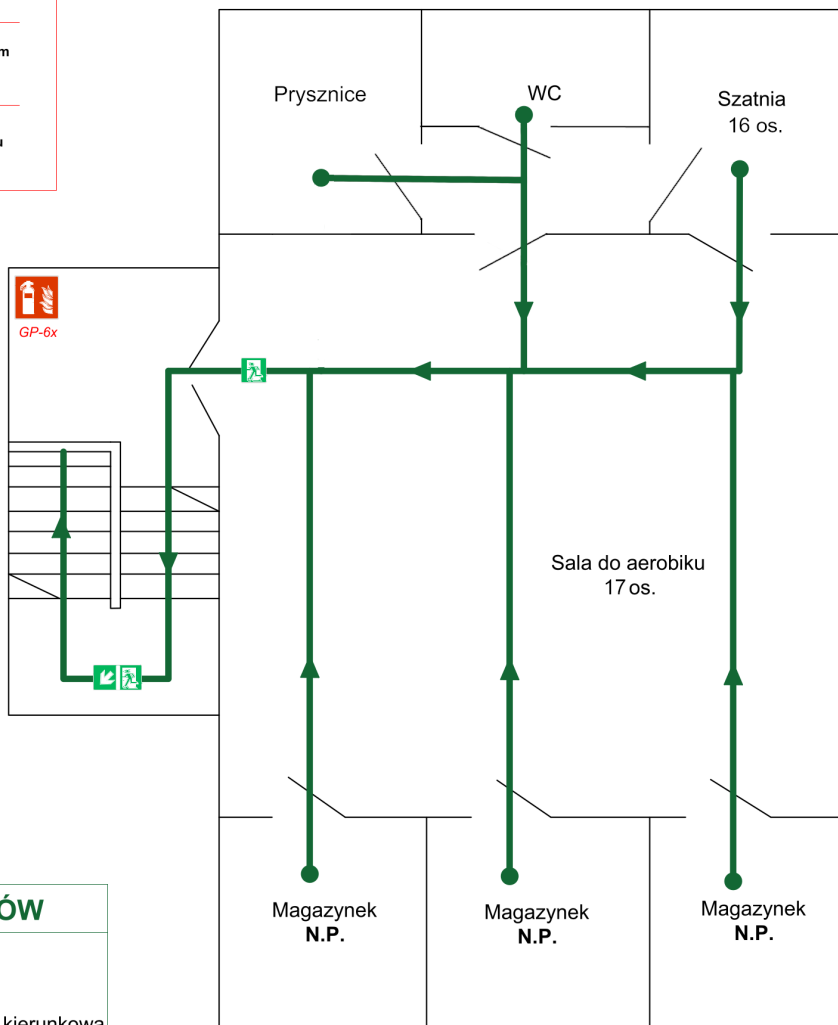
- co się pali?
(rodzaj pomieszczenia lub jaki budynek itp. względnie rodzaj innego zdarzenia przy którym niezbędna jest interwencja służ ratowniczych)
- gdzie się pali?
adres, jakie jest zagrożenie czy w obiekcie, znajdują się ludzie, jakie obiekty są w sąsiedztwie i czy są zagrożone
- kto zgłasza?



- przeprowadzić ewakuację osób
- ewakuować się zgodnie z planem
- zamknąć drzwi
- postępować zgodnie z instrukcją



- podejmij próbę gaszenia pożaru
- korzystaj z podręcznego sprzętu do gaszenia



OBJAŚNIENIA DO ZNAKÓW



gaśnica



kierunek ewakuacji/ strzałka kierunkowa



wyjście ewakuacyjne

N.P.

pomieszczenie nieprzeznaczone
na pobyt ludzi



kierunek ewakuacji schodami w dół

ZL III

do 33 osób na kondygnacji

PLAN OBIEKTU I WARUNKÓW EWAKUACJI

HALA SPORTOWA

ul. Dożynkowa 9H, Poznań
II PIĘTRO