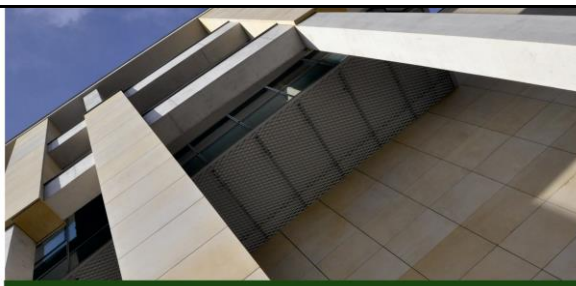




UNIWERSYTET
EKONOMICZNY
W POZNANIU



Wyniki badania opinii studentów na temat zajęć dydaktycznych według programów studiów

Semestr zimowy 2021/2022

dr Dawid Szutowski
dr Jakub Staniszewski



UNIWERSYTET
EKONOMICZNY
W POZNANIU

Poznań, 26.09.2022 r.

ul. Niepodległości 10, 61-875 Poznań
tel. +48 61 852 50 00
fax +48 61 852 57 22

Wewnętrzny system badania ankietowego studentów w zakresie oceny zajęć

Celem systemu jest dostarczenie danych będących podstawą do podejmowania działań w zakresie **doskonalenia procesu kształcenia**, poprzez:

- samoocenę i doskonalenie procesu kształcenia przez prowadzących
- ocenę prowadzących przez jednostki prowadzące zajęcia dydaktyczne
- ocenę jednostek prowadzących zajęcia dydaktyczne przez władze Uczelni i Radę Programową



UNIWERSYTET
EKONOMICZNY
W POZNANIU

Poznań, 26.09.2022 r.

ul. Niepodległości 10, 61-875 Poznań
tel. +48 61 852 50 00
fax +48 61 852 57 22

Wewnętrzny system badania ankietowego studentów w zakresie oceny zajęć

Założenia:

- systematyczna i trwała ocena zajęć dydaktycznych,
- oceniana każda forma zajęć dydaktycznych realizowana w danym semestrze,
- formularz udostępniony studentom w systemie internetowym UEP,
- ankieta studencka w pełni anonimowa,
- ocena dotyczy jakości zajęć przypisanych do określonego prowadzącego (przedmiot, grupa),
- oprócz oceny punktowej możliwość dodawania bezpośrednich komentarzy.

System badania ankietowego

Wyniki na poziomie Uczelni

Wyniki na poziomie kierunków



UNIWERSYTET
EKONOMICZNY
W POZNANIU

Poznań, 26.09.2022 r.

ul. Niepodległości 10, 61-875 Poznań
tel. +48 61 852 50 00
fax +48 61 852 57 22

Kryteria oceny w badaniu ankietowym studentów w zakresie oceny zajęć

Kryteria (skala ocen 1-5):

- Organizacja zajęć
- Sposób prowadzenia zajęć
- Zachowanie prowadzącego
- Zaliczenie przedmiotu
- Ocena efektów uczenia się (studentów)

System badania ankietowego

Wyniki na poziomie Uczelni

Wyniki na poziomie kierunków



UNIWERSYTET
EKONOMICZNY
W POZNANIU

Poznań, 26.09.2022 r.

ul. Niepodległości 10, 61-875 Poznań
tel. +48 61 852 50 00
fax +48 61 852 57 22

Interpretacja indywidualnych ocen w ramach poszczególnych obszarów

Ocena w zakresie 1,0 – 3,0 => doskonalenie jest konieczne

Ocena w zakresie 3,1 – 4,4 => doskonalenie jest wskazane

Ocena w zakresie 4,5 – 5,0 => brak potrzeby doskonalenia

System badania ankietowego

Wyniki na poziomie Uczelni

Wyniki na poziomie kierunków



UNIWERSYTET
EKONOMICZNY
W POZNANIU

Poznań, 26.09.2022 r.

ul. Niepodległości 10, 61-875 Poznań
tel. +48 61 852 50 00
fax +48 61 852 57 22

Liczba wypełnionych ankiet w semestrze zimowym 2021/2022

Liczba kwestionariuszy	Razem	Studia stacjonarne	Studia niestac.
Uczelnia	29167	25689	3469
Instytut Ekonomiczno-Społeczny	3100	2769	331
Instytut Ekonomii	3090	2736	354
Instytut Finansów	3246	2717	529
Instytut Gospodarki Międzynarodowej	2663	2492	171
Instytut Informatyki i Ekonomii Ilościowej	6175	5621	554
Instytut Marketingu	2054	1819	235
Instytut Nauk o Jakości	1462	1333	129
Instytut Rachunkowości i Zarządzania Finansami	4071	3477	594
Instytut Zarządzania	3268	2703	565

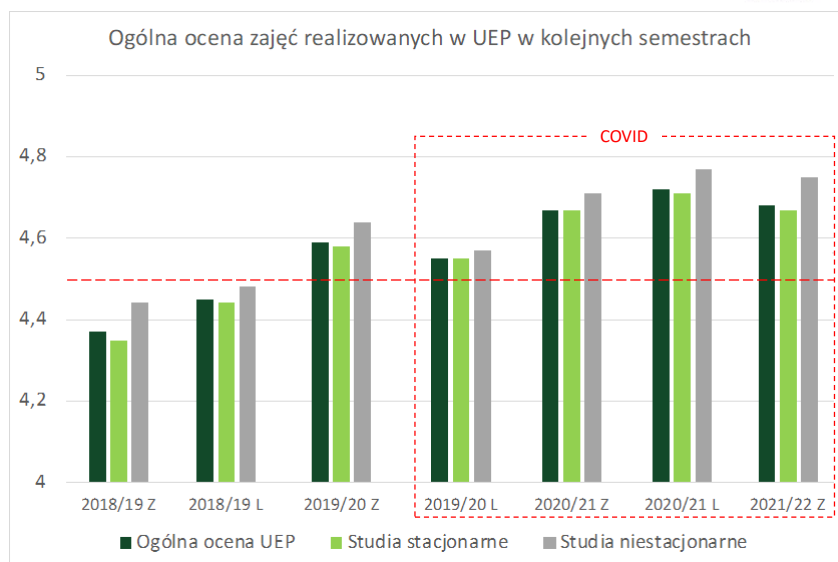
System badania ankietowego

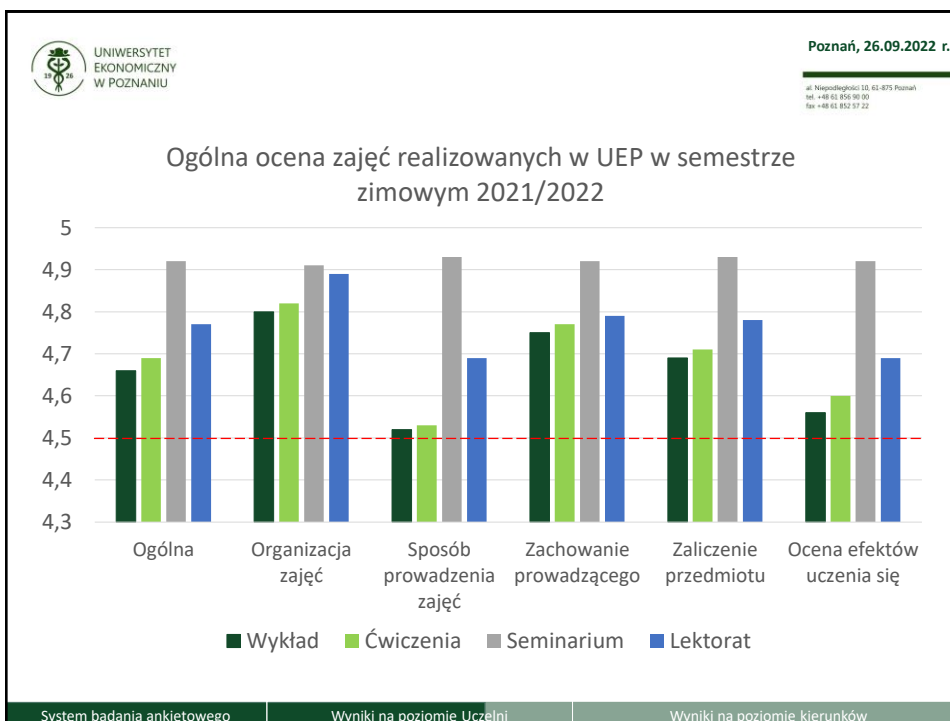
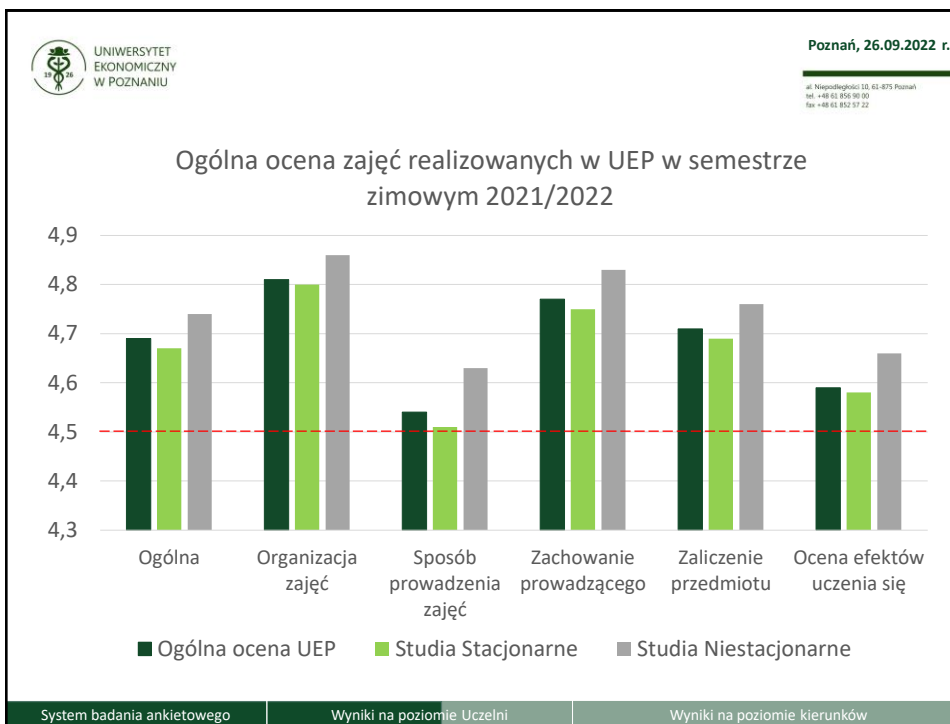
Wyniki na poziomie Uczelni

Wyniki na poziomie kierunków

Anonimizacja danych ankietowych

1. Ze względu na anonimizację danych ankietowych nie można wskazać:
 - odsetka studentów, którzy wypełnili co najmniej jeden formularz ankiety,
 - liczby wypełnionych kwestionariuszy przez aktywnego studenta.
2. Zwrotność ankiet za semestr zimowy 2021/2022:
 - 46,3% (liczba studentów)
 - 35,8% (liczba ankiet)







UNIWERSYTET EKONOMICZNY W POZNANIU

Poznań, 26.09.2022 r.

ul. Niepodległości 10, 61-875 Poznań
tel. +48 61 852 90 00
fax +48 61 852 57 22

Ocena kierunków oferowanych na studiach stacjonarnych pierwszego stopnia

Kierunek / kryteria oceny	Ocena ogólna	Organizacja zajęć	Sposób prowadzenia zajęć	Zachowanie prowadzącego	Zaliczenie przedmiotu	Ocena efektów uczenia się
Jakość i rozwój produktu	4.76	4.83	4.68	4.79	4.81	4.68
Zarządzanie i inżynieria produkcji	4.74	4.83	4.65	4.78	4.8	4.65
Gospodarka Turystyczna	4.73	4.77	4.65	4.78	4.79	4.66
Ekonomia	4.71	4.83	4.57	4.79	4.74	4.62
Logistyka	4.71	4.79	4.62	4.77	4.75	4.61
Finanse, audyt, inwestycje	4.7	4.83	4.52	4.8	4.77	4.61
Kierunek prawno-ekonomiczny	4.7	4.8	4.55	4.75	4.75	4.62
Międzynarodowe stosunki gospodarcze	4.68	4.76	4.59	4.75	4.7	4.61

System badania ankietowego | Wyniki na poziomie Uczelni | Wyniki na poziomie kierunków

Ocena kierunków oferowanych na studiach stacjonarnych pierwszego stopnia

Kierunek / kryteria oceny	Ocena ogólna	Organizacja zajęć	Sposób prowadzenia zajęć	Zachowanie prowadzącego	Zaliczenie przedmiotu	Ocena efektów uczenia się
Polityka Społeczna	4.66	4.77	4.55	4.71	4.73	4.57
Rachunkowość i finanse biznesu	4.66	4.81	4.52	4.74	4.65	4.59
Zarządzanie	4.58	4.74	4.37	4.67	4.61	4.5
Informatyka i ekonometria	4.53	4.76	4.31	4.67	4.52	4.41
Kierunki anglojęzyczne						
Finance	4.8	4.82	4.78	4.86	4.78	4.74
Bachelor in business and administration	4.67	4.79	4.7	4.76	4.55	4.56

System badania ankietowego

Wyniki na poziomie Uczelni

Wyniki na poziomie kierunków

Ocena kierunków oferowanych na studiach stacjonarnych drugiego stopnia

Kierunek / kryteria oceny	Ocena ogólna	Organizacja zajęć	Sposób prowadzenia zajęć	Zachowanie prowadzącego	Zaliczenie przedmiotu	Ocena efektów uczenia się
Nadzór i kontrola	4.84	4.84	4.84	4.92	4.85	4.76
Zarządzanie i inżynieria produkcji	4.83	4.92	4.73	4.9	4.91	4.72
Kierunek prawno-ekonomiczny	4.77	4.89	4.69	4.86	4.73	4.66
Jakość i rozwój produktu (3s)	4.76	4.93	4.59	4.78	4.86	4.64
Ekonomia	4.75	4.84	4.66	4.85	4.75	4.66
Zarządzanie	4.75	4.85	4.69	4.84	4.76	4.64
Informatyka i ekonometria	4.73	4.84	4.58	4.82	4.78	4.61
Międzynarodowe stosunki gospodarcze	4.72	4.8	4.59	4.82	4.75	4.64

System badania ankietowego

Wyniki na poziomie Uczelni

Wyniki na poziomie kierunków

Ocena kierunków oferowanych na studiach stacjonarnych drugiego stopnia

Kierunek / kryteria oceny	Ocena ogólna	Organizacja zajęć	Sposób prowadzenia zajęć	Zachowanie prowadzącego	Zaliczenie przedmiotu	Ocena efektów uczenia się
Rachunkowość i finanse biznesu	4.71	4.86	4.56	4.82	4.7	4.6
Finanse, audyt, inwestycje	4.69	4.78	4.56	4.76	4.73	4.61
Jakość i rozwój produktu (4s)	4.65	4.71	4.6	4.68	4.7	4.58
Kierunki anglojęzyczne						
MSG: International Business	4.75	4.91	4.68	4.74	4.68	4.74
Innovation management	4.68	4.67	4.67	4.72	4.61	4.7

System badania ankietowego Wyniki na poziomie Uczelni Wyniki na poziomie kierunków

Ocena kierunków oferowanych na studiach niestacjonarnych pierwszego stopnia

Kierunek / kryteria oceny	Ocena ogólna	Organizacja zajęć	Sposób prowadzenia zajęć	Zachowanie prowadzącego	Zaliczenie przedmiotu	Ocena efektów uczenia się
Zarządzanie i inżynieria produktu	4.89	4.91	4.86	4.94	4.87	4.88
Międzynarodowe stosunki gospodarcze	4.8	4.87	4.65	4.85	4.85	4.76
Ekonomia	4.75	4.83	4.64	4.85	4.69	4.72
Zarządzanie	4.74	4.85	4.64	4.8	4.72	4.67
Rachunkowość i finanse biznesu	4.7	4.84	4.53	4.79	4.75	4.59
Finanse, audyt, inwestycje	4.64	4.7	4.55	4.71	4.71	4.55
Informatyka i ekonometria	4.64	4.83	4.42	4.72	4.71	4.51
Logistyka	4.63	4.75	4.5	4.75	4.57	4.57

System badania ankietowego Wyniki na poziomie Uczelni Wyniki na poziomie kierunków

Ocena kierunków oferowanych na studiach niestacjonarnych drugiego stopnia

Kierunek / kryteria oceny	Ocena ogólna	Organizacja zajęć	Sposób prowadzenia zajęć	Zachowanie prowadzącego	Zaliczenie przedmiotu	Ocena efektów uczenia się
Jakość i rozwój produktu	4.9	4.9	4.81	4.98	4.95	4.83
Ekonomia	4.86	4.99	4.67	4.99	4.9	4.76
Finanse, audyt, inwestycje	4.82	4.93	4.76	4.87	4.84	4.71
Rachunkowość i finanse biznesu	4.8	4.91	4.69	4.86	4.8	4.71
Informatyka i ekonometria	4.79	4.9	4.65	4.92	4.8	4.66
Zarządzanie	4.72	4.81	4.63	4.82	4.72	4.61
Zarządzanie i inżynieria produktu	4.64	4.95	4.54	4.85	4.48	4.4
Międzynarodowe stosunki gospodarcze	4.56	4.58	4.45	4.75	4.7	4.32

System badania ankietowego Wyniki na poziomie Uczelni Wyniki na poziomie kierunków

Wnioski

- generalnie wysoki poziom ocen, nie wskazuje konieczności doskonalenia dydaktyki
- trzeba jednak mieć świadomość, że może on wynikać po części z konieczności uzasadniania wystawienia oceny 3 i niższej
- obszarem, w którym przedmioty oceniane są relatywnie gorzej jest sposób prowadzenia zajęć
- w okresie pandemii COVID-19 (poza semestrem letnim 2019/2020), kiedy zajęcia były realizowane częściowo zdalnie, ich ocena poprawiła się

Wnioski

- wraz ze zmianami zachodzącymi w uczelnianym systemie zapewnienia jakości kształcenia przechodzimy od analiz prowadzonych w rozbiciu na katedry i instytuty, do analiz w ujęciu kierunków
- w przyszłości możliwe będzie wykazanie dynamiki w ocenach poszczególnych programów kształcenia oraz zbiorczej oceny całego cyklu kształcenia, zgodnie z wymogami akredytacji AACSB
- analizy wyników ankiet z semestru letniego 2021/22 jak i kolejnych będą prowadzone na bieżąco w ramach działalności Biura Jakości Kształcenia.